



COLLECTION DÉPARTEMENTALE D'ILLE-ET-VILAINE

MANOLI

DÉCEMBRE 2019



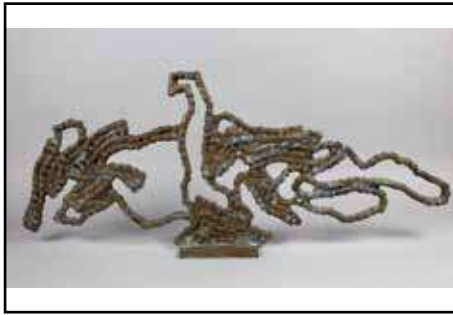
ADAM

2017.1.9 / Alliage cuivreux, surface d'origine hétérogène / Adam, debout, les bras levés. Base rectangulaire.

Hauteur en cm : 241 Largeur en cm : 55,5 Profondeur en cm : 34

MARQUAGE : Blanc, base. Paraloïd b72-acétone et marqueur certifié. 09.2019

INSCRIPTION : Signé sur la terrasse : Manoli



AIGLE

2017.1.153 / Bronze /

Aigle fondu en bronze d'après un original réalisé à partir de transmissions rehaussées de laiton. L'oiseau a les ailes déployées.

Hauteur en cm : 36 Largeur en cm : 87,5 Profondeur en cm : 12,5 Poids en kg : 16

MARQUAGE : Blanc, base (côté) - Paraloïd b72-acétone et marqueur certifié. 09.2019

INSCRIPTION : Sculpture non signée



AIGLE

2017.1.283 / Granit fondu, probablement sur support en résine polyester chargée de fibre de verre et peinte en noir / Aigle aux ailes déployées.

Hauteur en cm : 53,5 Envergure en cm : 125 Profondeur en cm : 5 / 8 avec système de fixation

MARQUAGE : Blanc, tranche basse (queue de l'oiseau), Paraloïd b72-éthanol et marqueur certifié. 09.2019

INSCRIPTION : Sculpture non signée



AIGLE

2017.1.373 / Irisation sur inox / Aigle aux ailes déployées.

Hauteur en cm : 45 Largeur en cm : 100

MARQUAGE : Blanc, revers - Paraloïd b72-acétone et marqueur certifié. 10.2019

INSCRIPTION : Signé et daté en bas à droite : Manoli 1978



AIGLE MARIN

2017.1.156 / Brasure de laiton sur laiton, dépôt et voile blancs hétérogènes, nuances noires et rosées /

Aigle marin au repos

Hauteur en cm : 59 Largeur en cm : 48 Profondeur en cm : 26 Poids en kg : 18,2

MARQUAGE : Noir, base (arrière) - Paraloïd b72-acétone et éthanol et marqueur certifié. 09.2019

INSCRIPTION : Signé sur la terrasse : Manoli (peu visible)



AIGLON

2017.1.342 / Brasure de laiton sur acier, dépôt blanc hétérogène / Aiglou aux ailes déployées

Hauteur en cm : 18,5 Largeur en cm : 65 Profondeur en cm : 20 Poids en kg : 2,53

MARQUAGE : Blanc, revers, Paraloïd b72-acétone et marqueur certifié. 09.2019

INSCRIPTION : Signé sur la terrasse : Manoli



AIGLON

2017.1.322 / Bronze /

Hauteur en cm : 18,5 Largeur en cm : 67 Profondeur en cm : 16 Poids en kg : 3,6

MARQUAGE : Blanc, base - Paraloïd b72-acétone et éthanol et marqueur certifié. 09.2019

INSCRIPTION :



AMPHORE

2017.1.71 / Etain et bois, dépôt brun /

Hauteur en cm : 60 Largeur en cm : 23,5 Profondeur en cm : 20,5 Poids en kg : 16,2

MARQUAGE : Noir, base (arrière) - Paraloïd b72-éthanol et marqueur certifié. 09.2019

INSCRIPTION : Signé sur le côté gauche, en bas : Manoli



ARAIGNEES (LES)

2017.1.229-1/4 à 4/4 / Plaque de support en contreplaqué peint en blanc, système électromécanique fixé au plafond (deux moteurs Crouzet avec branchements électriques) reliés à deux structures de parapluie en acier nickelé par du fil en polyamide (nylon). /

Hauteur totale en cm : 272 Largeur totale en cm : 105,4 Profondeur en cm : 70,4 Hauteur du socle : 2 Largeur du socle : 105,4 Longueur du socle : 70,4

MARQUAGE : 1/4 et 2/4 : araignées, noir au revers sur la partie en plastique au centre de chaque araignée. 2/4 et 4/4 : moteur, blanc - Paraloïd b72-acétone/éthanol et marqueur certifié. 10.2019

INSCRIPTION : Sculpture non signée

**ARBRE**

2017.1.263 / Laiton sur acier / original

Hauteur en cm : 74,5 Largeur en cm : 70 Profondeur en cm : 23 Poids en kg : 6,7

MARQUAGE : Blanc, base, Paraloid b72-acétone et marqueur certifié. 09.2019

INSCRIPTION : Signé sur la terrasse : Manoli

**ARBRE**

2017.1.264 / Brasure de laiton sur acier, (socle en laiton), dépôts blanc et rouge hétérogènes /

Hauteur en cm : 82 Largeur en cm : 66,5 Profondeur en cm : 15,2 Poids en kg : 17,2

MARQUAGE : Blanc, base, Paraloid b72-acétone et marqueur certifié. 09.2019

INSCRIPTION : Signé et daté sur la terrasse : Manoli 1984

**ARBRE "MOURIR"**

2017.1.18 / Résine polyester chargée de fibre de verre peinte en blanc, armature en tubes et grillage métalliques. / Arbre ?

Hauteur en cm : 149 Longueur en cm : 246 Profondeur en cm : 114

MARQUAGE : Blanc, intérieur base - Paraloid b72/acétone et marqueur certifié. 09.2019

INSCRIPTION : Sculpture non signée

**ARBRE (L')**

2017.1.80 / Bronze rehaussé de laiton /

Arbre à 4 branches nues : symbole de l'hiver ?

Hauteur en cm : 74 Largeur en cm : 48 Profondeur en cm : 30 poids en kg : 8,3

MARQUAGE : Noir, base (côté) revers - Paraloid b72-acétone et marqueur certifié. 09.2019

INSCRIPTION : Sculpture signée sur la terrasse : Manoli

**ARBRE D'ÉTÉ (LE POMMIER ET L'HOMME)**

2017.1.40 / Bronze patiné vert-de-gris /

Un homme entourant de ses jambes un pommier. Base circulaire.

Hauteur en cm : 36 Largeur en cm : 25 Profondeur en cm : 17 Poids en kg : 4,6

MARQUAGE : Blanc, revers - Paraloid b72-acétone et marqueur certifié. 09.2019

INSCRIPTION : Signé et numéroté sur la terrasse : Manoli 1/8 Sceau de fondeur sur la tranche de la base : CIRE PERDUE / LANDOWSKI FONDEUR

**ARBRE D'ÉTÉ (POMMIER ET L'HOMME)**

2017.1.362 / Bronze patiné vert-de-gris /

Un homme entourant de ses jambes un pommier. Base circulaire.

Hauteur en cm : 34 Largeur en cm : 24,5 Profondeur en cm : 16,5 Poids en kg : 4,6

MARQUAGE : Blanc, base, Paraloid b72-acétone et marqueur certifié. 09.2019

INSCRIPTION : Signé et numéroté sur la terrasse : Manoli 3/8

**ARBRE D'OISEAUX**

2017.1.175 / Bronze (jets de bronze et tirage oiseaux) et socle en acier recouvert de brasure de laiton /

Arbre composé de jets de bronze et d'ailes d'oiseaux

Hauteur en cm : 96,5 Largeur en cm : 87 Profondeur en cm : 22,5

MARQUAGE : Blanc, base - Paraloid b72-acétone et marqueur certifié. 09.2019

INSCRIPTION : Signé et daté sur la terrasse : Manoli 1998

**ARBRE DE CHOUETTES (L')**

2017.1.317 / Bronze /

Pyramide de chouettes

Hauteur en cm : 26 Largeur en cm : 10 Profondeur en cm : 8 Poids en kg : 1,2

MARQUAGE : Blanc, intérieur de la base - Paraloid b72-acétone et marqueur certifié. 09.2019

INSCRIPTION : Signé et numéroté sur la terrasse : Manoli 1/8 Marque de fondeur et date de la fonte sur la terrasse : LANDOWSKI FONDEUR 1995

**ARBRE DE L'ORGANISTE I**

2017.1.207 / Laiton sur acier, dépôt blanc hétérogène /

Clous en acier assemblés pour former un "arbre" ou un "orgue". Base rectangulaire

Hauteur en cm : 61 Largeur en cm : 11,9 Profondeur en cm : 16 Poids en kg : 2,83

MARQUAGE : Blanc, base - Paraloid b72-acétone et marqueur certifié. 09.2019

INSCRIPTION : Sculpture non signée



ARBRE DE L'ORGANISTE II

2017.1.208 / Laiton sur acier, dépôt et blanc hétérogène /

Clous en acier assemblés pour former un "arbre" ou un "orgue". Base rectangulaire.

Hauteur en cm : 49 Largeur en cm : 8 Profondeur en cm : 9,5 Poids en kg : 1,76

MARQUAGE : Blanc, base - Paraloïd b72-acétone et marqueur certifié. 09.2019

INSCRIPTION : Signé et daté sur la terrasse : Manoli 1997



ARBRE DE L'ORGANISTE III

2017.1.209 / Bras de laiton sur acier, dépôts blancs originels /

Clous en acier assemblés pour former un "arbre" ou un "orgue". Base rectangulaire.

Hauteur en cm : 37 Largeur en cm : 8 Profondeur en cm : 9,8 Poids en kg : 1,35

MARQUAGE : Blanc, base - Paraloïd b72-acétone et éthanol et marqueur certifié. 09.2019

INSCRIPTION : Signé sur la terrasse : Manoli



ARBRE DE VIE

2017.1.39 / Laiton sur acier, dépôt blanc hétérogène /

Clous de maréchal-ferrant assemblés pour former un arbre

Hauteur en cm : 48,5 Largeur en cm : 36 Profondeur en cm : 16,5 Poids en kg : 6,6

MARQUAGE : Noir, revers - Paraloïd b72-acétone et éthanol et marqueur certifié. 09.2019

INSCRIPTION : Signé sur la terrasse : Manoli



ARBRE DE VIE (GRAND ARBRE)

2017.1.192 / Laiton patiné et laiton sur acier (clous), dépôt blanc hétérogène /

Plaques de laiton et clous de maréchal-ferrant assemblés pour former un arbre volumineux.

Hauteur en cm : 118,5 Largeur en cm : 142 Profondeur en cm : 45,5

MARQUAGE : Blanc, base - Paraloïd b72-acétone et marqueur certifié. 09.2019

INSCRIPTION : Sculpture non signée



ARBRE DU NORD (L')

2017.1.27 / Laiton sur acier, dépôt blanc hétérogène /

Clous assemblés et superposés les uns au-dessus des autres dans un cercle. Base circulaire

Hauteur en cm : 37 Largeur en cm : 31 Profondeur en cm : 11 Poids en kg : 3,8

MARQUAGE : Noir, revers. Paraloïd b72-acétone et éthanol et marqueur certifié. 09.2019

INSCRIPTION : Sculpture non signée et non marquée



ARBRE VOLUME

2017.1.28 / Laiton sur acier, dépôt blanc hétérogène /

Hauteur en cm : 28 Largeur en cm : 16 Profondeur en cm : 16 Poids en kg : 2,4

MARQUAGE : Noir, revers. Paraloïd b72-acétone et éthanol et marqueur certifié. 09.2019

INSCRIPTION : Signé sur la terrasse : Manoli Inscrit au feutre noir sous la base : 1768 encerclé Inscrit au feutre noir sous la base : 20



ARC (L')

2017.1.271 / Laiton, dépôt blanc hétérogène /

Deux plaques de laiton en triangle dont la base est arrondie, et associées pour former un ovale ajouré

Hauteur en cm : 42,7 Largeur en cm : 46 Profondeur en cm : 9 Poids en kg : 1,9

MARQUAGE : Blanc, base, Paraloïd b72-acétone et marqueur certifié. 09.2019

INSCRIPTION : Signé sur la terrasse : Manoli



ARC (MOBILE UN PERSONNAGE)

2017.1.370-1/2 à 2/2 / Bronze patiné noir, socle et tige en acier localement courverte de laiton /

Un personnage vole autour d'un axe

Hauteur en cm : 167 Largeur en cm : 110 Profondeur en cm : 50

MARQUAGE : 1/2 sous l'un des deux pieds. 2/2 base. Blanc, paraloïd b72-acétone. 10.2019

INSCRIPTION : Sculpture non signée



ARC (MOBILE UN PERSONNAGE) (PERSONNAGE DANS L'ESPACE)

2017.1.50-1/2 à 2/2 / Bronze /

Un personnage vole autour d'un axe

Hauteur en cm : 36 Largeur en cm : 29 Profondeur en cm : 16 Poids en kg : 0,9

MARQUAGE : 1/2 - socle, revers, blanc. 2/2 : bras, blanc. Paraloïd b72-acétone, marqueur certifié. 09.2019

INSCRIPTION : Sculpture non signée



ARC I (QUATRE PERSONNAGES)

2017.1.131 / Bronze /

Quatre personnages entrecroisés

Hauteur en cm : 220 Largeur en cm : 100 Profondeur en cm : 80

MARQUAGE : Blanc, socle - Paraloïd b72-acétone et marqueur certifié. 09.2019

INSCRIPTION : Signé et numéroté sur la terrasse : Manoli 1/8



ARC II (QUATRE PERSONNAGES)

2017.1.127 / Bronze /

Quatre personnages entrecroisés

Hauteur en cm : 225 Largeur en cm : 150 Profondeur en cm : 130

MARQUAGE : Blanc, intérieur en partie basse - Paraloïd b72-acétone et marqueur certifié. 09.2019

INSCRIPTION : Sculpture non signée



ATHENA

2017.1.168 / Bronze patiné noir /

Soc de charrue avec deux trous pour les yeux afin de représenter l'animal attribué de la déesse Athéna.

Hauteur en cm : 18,5 Largeur en cm : 8,5 Profondeur en cm : 8,5 Poids en kg : 1,6

MARQUAGE : Blanc, base (arrière)- Paraloïd b72-acétone et marqueur certifié. 09.2019

INSCRIPTION : Signé sur la terrasse : Manoli



AURORE (L'ENVOI)

2017.1.145 / Etain, dépôt brun hétérogène /

Personnage agenouillé, les bras et la tête levés vers le ciel. Base ovoïde. Socle cubique

Hauteur en cm : 118 Largeur en cm : 119 Profondeur en cm : 42

MARQUAGE : Blanc, intérieur en partie basse - Paraloïd b72-acétone et marqueur certifié. 09.2019

INSCRIPTION : Sculpture non signée



BELIER

2017.1.191 / Etain et brasure d'étain, plaques de laiton (soutien des membres du bélier), dépôt brun /

Bélier

Hauteur en cm : 27,5 Largeur en cm : 37 Profondeur en cm : 16 Poids en kg : 8,5

MARQUAGE : Blanc, intérieur patte- Paraloïd b72-acétone et marqueur certifié. 09.2019

INSCRIPTION : Sculpture non signée et non marquée



BERGER (LE)

2017.1.302 / Bronze patiné /

Homme debout. Base carrée.

Hauteur en cm : 48 Largeur en cm : 10 Profondeur en cm : 11 Poids en kg : 5,9

MARQUAGE : Blanc, base, Paraloïd b72-acétone et marqueur certifié. 09.2019

INSCRIPTION : Signature difficilement lisible, peut-être Manoli



BOIS (LE)

2017.1.143 / Jets de bronze /

Bois de cerf

Hauteur en cm : 85,5 Largeur en cm : 123,5 Profondeur en cm : 13,5

MARQUAGE : Blanc, intérieur en partie basse - Paraloïd b72/acétone et marqueur certifié. 10.2019

INSCRIPTION : Sculpture non signée



BOOGIE-WOOGIE (TRANSMISSION)

2017.1.22 / Transmissions rehaussées de laiton, dépôt blanc hétérogène /

Hauteur en cm : 35 Largeur en cm : 39 Profondeur en cm : 6,5 Poids en kg : 2,7

MARQUAGE : Noir, revers, Paraloïd b72-acétone et éthanol et marqueur certifié. 09.2019

INSCRIPTION : Signé et daté sur la terrasse : Manoli 1984



BOOGIE-WOOGIE (TRANSMISSION)

2017.1.251 / Bronze patiné noir /

Hauteur en cm : 35 Largeur en cm : 40 Profondeur en cm : 6,5 Poids en kg : 3,18

MARQUAGE : Blanc, base (côté), Paraloïd b72-acétone et marqueur certifié. 09.2019

INSCRIPTION : Signé et daté sur la terrasse : Manoli 198(4?) Etiquette rectangulaire avec numéro inscrit au feutre noir : 199

**BREBIS**

2017.1.327 / Bronze / Brebis.

Hauteur en cm : 25,5 Largeur en cm : 33 Profondeur en cm : 17 Poids en kg : 9,9

MARQUAGE : Blanc, intérieur de l'une des pattes - Paraloid b72-acétone et marqueur certifié. 09.2019

INSCRIPTION : Sculpture non signée et non marquée

**BUSTE (LE)**

2017.1.280 / Fusion sur faïence sur support en résine polyester chargée de fibre de verre / Sculpture composée de 6 carreaux présentant un homme ou une femme, en buste, de face.

Hauteur en cm : 66 Largeur en cm : 44,4 Profondeur en cm sans système de fixation : 1 / 4,5 avec système de fixation

MARQUAGE : Blanc, tranche gauche partie basse, Paraloid b72-éthanol et marqueur certifié. 09.2019

INSCRIPTION : Sculpture non signée

**CALLAS (LA)**

2017.1.216 / Laiton sur acier, dépôt blanc hétérogène originel /

Visage composé de différents outils de cuisine Hauteur en cm : 28,5 Largeur en cm : 28 Profondeur en cm : 11,5 Poids en kg : 10,1

MARQUAGE : Blanc, revers - Paraloid b72-acétone et marqueur certifié. 09.2019

INSCRIPTION : Signé sur la terrasse : Manoli

**CANARD**

2017.1.252 / Brasure de laiton sur acier, dépôt blanc hétérogène / Canard ou oie. Base carrée.

Hauteur en cm : 33,5 Largeur en cm : 22 Profondeur en cm : 9,3 Poids en kg : 0,992

MARQUAGE : Blanc, base (côté), Paraloid b72-acétone et marqueur certifié. 09.2019

INSCRIPTION : Sculpture non signée

**CARAVELLE (STÈLE)**

2017.1.76 / Laiton sur acier. Socs de charrue rehaussés de laiton et soudés entre eux. Dépôt blanc hétérogène, vernis. /

Stèle composée de 62 socs de charrue. Base circulaire

Hauteur en cm : 144,5 Largeur en cm : 65 Profondeur en cm : 41

MARQUAGE : Blanc, base (côté), Paraloid b72-acétone et marqueur certifié. 09.2019

INSCRIPTION : Signé sur la tranche de la base : Manoli

**CATHEDRALES (OISEAUX)**

2017.1.144 / Cinq plaques de laiton soudées entre elles /

Cinq oiseaux se rencontrant

Hauteur en cm : 130 Largeur en cm : 96 Profondeur en cm : 123

MARQUAGE : Blanc, intérieur en partie basse - Paraloid b72-acétone et marqueur certifié. 09.2019

INSCRIPTION : Sculpture non signée

**CEDRE MARIN**

2017.1.185 / Bronze /

Cèdre marin composé de trois oiseaux superposés.

Hauteur en cm : 14,5 Largeur en cm : 39,2 Profondeur en cm : 17,5 Poids en kg : 4,81

MARQUAGE : Blanc, revers - Paraloid b72-acétone et marqueur certifié. 10.2019

INSCRIPTION : Signé sur la terrasse, à l'arrière : Manoli

**CEDRE MARIN**

2017.1.268 / Brasure de laiton sur bronze, traitements de surface originels (dépôt et voile blancs hétérogènes /

Quatre oiseaux ensemble soudés sur une base en laiton

Hauteur en cm : 17 Largeur en cm : 50,5 Profondeur en cm : 22 Poids en kg : 3,32

MARQUAGE : Blanc, base, Paraloid b72-acétone et marqueur certifié. 09.2019

INSCRIPTION : Signé sur la terrasse : Manoli

**CEDRE MARIN**

2017.1.354 / Laiton, dépôt blanc hétérogène originel /

5 oiseaux. Base rectangulaire.

Hauteur en cm : 17 Largeur en cm : 45,5 Profondeur en cm : 18 Poids en kg : 5,7

MARQUAGE : Blanc, base, Paraloid b72-acétone et marqueur certifié. 09.2019

INSCRIPTION : Signé sur la terrasse : Manoli Gomme blanche avec numéro inscrit à l'encre noire sur la base : 102



CERF (LE) (Jets)

2017.1.111 / Bronze patiné /

Jets de bronze à la cire perdue soudés ensemble et moulés pour faire un tirage. Base circulaire.

Hauteur en cm : 78,8 Largeur en cm : 184 Profondeur en cm : 25 Poids en kg : 36,5

MARQUAGE : blanc, base (côté). Paraloïd b72-acétone et marqueur certifié. 09.2019

INSCRIPTION : Signé, numéroté et daté sur base : Manoli 2/8 1997



CHANDELIER PASCAL

2017.1.196 / Bronze /

Sur une base triangulaire, sont fixées trois tubes en bronze qui reçoivent un réceptacle triangulaire capable de maintenir trois bougies.

Hauteur en cm : 8 Largeur en cm : 27,5 Profondeur en cm : 24,3 Poids en kg : 9,4

MARQUAGE : Blanc, base - Paraloïd b72-acétone et marqueur certifié. 09.2019

INSCRIPTION : Sculpture non signée



CHAT (LE)

2017.1.172 / Bronze patiné /

Plaque de laiton assemblées présentant un chat stylisé debout.

Hauteur en cm : 31,6 Largeur en cm : 11 Profondeur en cm : 6,8 Poids en kg : 2

MARQUAGE : Blanc, intérieur - Paraloïd b72-acétone et marqueur certifié. 09.2019

INSCRIPTION : Signé en bas à gauche : Manoli
Etiquette blanche rectangulaire avec numéro inscrit à l'encre noire, à l'intérieur du chat : 154



CHAT (LE)

2017.1.180 / Fer IPN soudé /

Chat assis

Hauteur en cm : 67,5 Largeur en cm : 33 Profondeur en cm : 26

MARQUAGE : Blanc, intérieur en partie basse - Paraloïd b72-acétone et marqueur certifié

INSCRIPTION : Sculpture non signée



CHAT (LE)

2017.1.241 / brasure de laiton sur acier, couche picturale bleue, grise et noire (aérographe) / Visage d'un chat en transmissions.

Hauteur en cm : 26,2 Largeur en cm : 19,5 Profondeur en cm : 7

MARQUAGE : Blanc, revers, Paraloïd b72-acétone et marqueur certifié. 09.2019

INSCRIPTION : Signé sur la base, l'arc droit : Manoli



CHAT TRANSMISSION

2017.1.381 / Peinture d'aérosol (bleue) sur papier canson blanc /

Sculpture du chat peinte en négatif

Hauteur en cm : 65 Largeur en cm : 50

MARQUAGE : Noir, revers, feutre permanent et certifié. 10.2019

INSCRIPTION : Signé et daté en bas à gauche : Manoli 1986



CHENE (LE)

2017.1.81 / Laiton et brasure de laiton patiné sur acier, dépôt blanc hétérogène /

Arbre

Hauteur en cm : 66 Largeur en cm : 68 Profondeur en cm : 21 Poids en kg : 20,2

MARQUAGE : Blanc, base (arrière) - Paraloïd b72-acétone et marqueur certifié. 09.2019

INSCRIPTION : Signé et daté sur la terrasse : Manoli 1986



CHENE DE BARENTON (LE)

2017.1.77 / Bronze patiné vert-de-gris /

Chêne dont les branches sont composées d'oiseaux.

Hauteur en cm : 31,8 Largeur en cm : 40 Profondeur en cm : 16,5 Poids en kg : 1,8

MARQUAGE : Blanc, revers, Paraloïd b72-acétone et marqueur certifié. 09.2019

INSCRIPTION : Signé et numéroté au pied de l'arbre : Manoli 1/8 Sceau du fondeur : Fonderie d'art LE FLOCH



CHEVAL

2017.1.306 / Bronze patiné et laiton /

Cheval au trot. Base circulaire

Hauteur en cm : 31 Largeur en cm : 36 Profondeur en cm : 14 poids en kg : 2,9

MARQUAGE : Blanc, base, Paraloïd b72-acétone et marqueur certifié. 09.2019

INSCRIPTION : Signé et numéroté sur la terrasse : Manoli 2/8 Signé et daté sous la base : Manoli / 1998 Gommlette blanche avec numéro inscrit à l'encre noire sur la base : 3



CHEVAL

2017.1.307 / Bronze patiné et laiton / Cheval au trot. Base circulaire

Hauteur en cm : 31 Largeur en cm : 36 Profondeur en cm : 14 Poids en kg : 3,2

MARQUAGE : Blanc, base, Paraloid b72-acétone et marqueur certifié. 09.2019

INSCRIPTION : Signé et numéroté sur la base : Manoli 1/8 Signé et daté sous la base : Manoli /1998 Gomme blanche avec numéro inscrit à l'encre noire sur la base : 269



CHEVAL AILE

2017.1.267 / Brasure de laiton sur bronze, dépôt et voile blancs hétérogènes, coloration rosée / Cheval avec des ailes

Hauteur en cm : 51 Largeur en cm : 36,5 Profondeur en cm : 12,5 Poids en kg : 3,5

MARQUAGE : Blanc, base, Paraloid b72-acétone et marqueur certifié. 09.2019

INSCRIPTION : Signé sur la terrasse : Manoli



CHEVAL DE POSEIDON

2017.1.181 / Bronze patiné / Cheval en négatif en train de sauter.

Hauteur en cm : 52,5 Largeur en cm : 40 Profondeur en cm : 15,5 Poids en kg : 9,8

MARQUAGE : Blanc, base - Paraloid b72-acétone et marqueur certifié. 09.2019

INSCRIPTION : Signé sur la base à deux reprises : Manoli Etiquette rectangulaire blanche avec numéro inscrit à l'encre bleue sous la base : 21289



CHEVAL ET OISEAUX

2017.1.326 / Bronze et soudures en laiton, dépôt blanc hétérogène /

Un cheval accompagné de deux oiseaux. Base circulaire

Hauteur en cm : 36 Largeur en cm : 38 Profondeur en cm : 14 Poids en kg : 4

MARQUAGE : Blanc, base - Paraloid b72-acétone et éthanol et marqueur certifié. 09.2019

INSCRIPTION : Signé sur la terrasse : Manoli



CHEVAL PORTE-PLUME

2017.1.360 / Eléments tirés en bronze patinés et assemblés par des soudo-brasures de laiton, dépôts blanc et rosé hétérogènes et patine noire /

Cheval ailé de plumes ou de feuilles. Il est accompagné d'oiseaux près de ses sabots.

Hauteur en cm : 44 Largeur en cm : 38 Profondeur en cm : 20 Poids en kg : 3,5

MARQUAGE : Blanc, revers. Paraloid b72/acétone, marqueur certifié. 10.2019

INSCRIPTION : Signé sur l'aile de l'oiseau, au dos du cheval : Manoli



CHEVAUX D'HELIOS

2017.1.141 / Chevaux en bronze soudés sur base en laiton /

Onze chevaux assemblés et superposés s'élevant vers le ciel

Hauteur en cm : 126 Largeur en cm : 115 Profondeur en cm : 30

MARQUAGE : Blanc, intérieur en partie basse - Paraloid b72-acétone et marqueur certifié. 09.2019

INSCRIPTION : Signé et daté sur la terrasse : Manoli 1998



CHEVAUX D'HELIOS

2017.1.142 / Bronze patiné noir. Base en bronze / Six chevaux en bronze assemblés et superposés. Ils s'élevant vers le ciel.

Hauteur en cm : 80 Largeur en cm : 72 Profondeur en cm : 23

MARQUAGE : Blanc, intérieur en partie basse - Paraloid b72-acétone et marqueur certifié. 09.2019

INSCRIPTION : Signé sur la terrasse : Manoli



CHEVAUX D'HELIOS

2017.1.148 / Bronze / 22 chevaux sur la face et 7 chevaux en retour associés ensemble, s'élevant vers le ciel.

Hauteur en cm : 197 Largeur en cm : 108 Profondeur en cm : 80

MARQUAGE : Blanc, intérieur en partie basse - Paraloid b72-acétone et marqueur certifié. 09.2019

INSCRIPTION : Sculpture non signée



CHEVAUX D'HELIOS (CHEVAUX DE POSÉIDON)

2017.1.147 / Fonte d'aluminium / 28 chevaux sur la face et 22 chevaux sur le retour, s'élevant vers le ciel.

Hauteur en cm : 212 Largeur en cm : 145 Profondeur en cm : 87

MARQUAGE : Blanc, intérieur en partie basse - Paraloid b72-acétone et marqueur certifié. 09.2019

INSCRIPTION : Sculpture non signée

**CHOUETTE**

2017.1.164 / Etain, dépôt brun hétérogène / Chouette, les ailes contre son corps.

Hauteur en cm : 55 Largeur en cm : 31 Profondeur en cm : 30 Poids en kg : 6,3

MARQUAGE : Blanc, base (arrière) - Paraloïd b72-acétone et marqueur certifié. 09.2019

INSCRIPTION : Sculpture non signée

**CHOUETTE**

2017.1.170 / Bronze /

Chouette, les ailes contre son corps

Hauteur en cm : 16,5 Largeur en cm : 12 Profondeur en cm : 14

MARQUAGE : Blanc, base (arrière) - Paraloïd b72-acétone et marqueur certifié. 09.2019

INSCRIPTION : Signé sous la base : Manoli

**CHOUETTE**

2017.1.171 / Bronze /

Petite chouette, les ailes contre le corps)

Hauteur en cm : 9,1 Largeur en cm : 5,5 Profondeur en cm : 5 Poids en kg : 0,170

MARQUAGE : Blanc, base (arrière) - Paraloïd b72-acétone et marqueur certifié. 09.2019

INSCRIPTION : Signé à deux reprises une fois sur la base, une autre fois sous la base : Manoli.

**CHOUETTE**

2017.1.184 / Etain sur plaque de laiton (?) /

Vue d'une chouette

Hauteur en cm : 31,5 Largeur en cm : 20,5 Profondeur en cm sans système de fixation : 0,5/1,7 avec système de fixation Poids en kg : 1,3

MARQUAGE : Blanc, revers - Paraloïd b72-acétone et marqueur certifié. 09.2019

INSCRIPTION : Signé et daté en bas à droite : Manoli 62

**CHOUETTE**

2017.1.235 / Brasure de laiton sur laiton, dépôts blanc, brun et rouge hétérogènes / Chouette en brasure de laiton et cylindre en laiton.

Hauteur en cm : 18,5 Largeur en cm : 7 Profondeur en cm : 5,5 Poids en kg : 1,04

MARQUAGE : Blanc, base (intérieur), Paraloïd b72-acétone et marqueur certifié. 09.2019

INSCRIPTION : Sculpture non signée

**CHOUETTE**

2017.1.296 / Etain, dépôt brun hétérogène (décapant utilisé pour la soudure, type flux) /

Chouette, les ailes contre son corps

Hauteur en cm : 68 Largeur en cm : 38 Profondeur en cm : 50

MARQUAGE : Blanc, base (arrière), Paraloïd b72-acétone et marqueur certifié. 09.2019

INSCRIPTION : Sculpture non signée

**CHOUETTE**

2017.1.323 / Etain, dépôt brun hétérogène /

Chouette, les ailes contre son corps

Hauteur en cm : 9 Largeur en cm : 11 Profondeur en cm : 9 Poids en kg : 3

MARQUAGE : Blanc, revers, Paraloïd b72-acétone et marqueur certifié. 09.2019

INSCRIPTION : Signé sous la base : Manoli

**CHOUETTE**

2017.1.85 / Brasure d'étain, alliages cuivreux et ferreux. /

Chouette, les ailes contre son corps. Elle a des yeux de coque et son corps se compose de tôles froissées, ondulées.

Hauteur en cm : 50 Largeur en cm : 28 Profondeur en cm : 21

MARQUAGE : Blanc, intérieur en partie basse - Paraloïd b72/acétone et marqueur certifié. 09.2019

INSCRIPTION : Sculpture non signée

**CHOUETTE**

2017.1.91 / Brasure d'aluminium /

Chouette, ses ailes contre son corps

Hauteur en cm : 42 Largeur en cm : 26 Profondeur en cm : 5 Poids en kg : 6

MARQUAGE : Blanc, revers en partie basse - Paraloïd b72-acétone et marqueur certifié. 09.2019

INSCRIPTION : Sculpture non signée

**CHOUETTE (DEMI-COQUE)**

2017.1.121 / Bronze patiné /
 Chouette demi-coque aux yeux non usinés.
Hauteur en cm : 59 Largeur en cm : 37 Profondeur en cm : 32
MARQUAGE : Blanc, intérieur en partie basse - Paraloid b72-acétone et marqueur certifié. 09.2019
INSCRIPTION : Signé et numéroté sur la base : Manoli 1/8 (numéro pas très lisible, doute sur celui-ci)

**CHOUETTE (DEMI-COQUE)**

2017.1.120 / Bronze patiné /
 Chouette demi-coque aux yeux usinés.
Hauteur en cm : 59 Largeur en cm : 37 Profondeur en cm : 21
MARQUAGE : Blanc, intérieur en partie basse - Paraloid b72-acétone et marqueur certifié. 09.2019
INSCRIPTION : Sculpture non signée

**CHOUETTE (DEMI-COQUE)**

2017.1.122 / Bronze patiné avec dépôt ferreux à l'intérieur /
 Chouette demi-coque
Hauteur en cm : 59 Largeur en cm : 37 Profondeur en cm : 31
MARQUAGE : Blanc, intérieur en partie basse - Paraloid b72-acétone et marqueur certifié. 09.2019
INSCRIPTION : Signé et numéroté sur la base : Manoli 3/8

**CHOUETTE (DEMI-COQUE)**

2017.1.123 / Bronze patiné /
 Chouette demi-coque aux yeux non usinés
Hauteur en cm : 59 Largeur en cm : 37 Profondeur en cm : 31
MARQUAGE : Blanc, intérieur en partie basse - Paraloid b72-acétone et marqueur certifié. 09.2019
INSCRIPTION : Signé et numéroté sur la base : Manoli 5/8

**CHOUETTE (DEMI-COQUE)**

2017.1.124 / Bronze /
 Chouette demi-coque aux yeux usinés.
Hauteur en cm : 59 Largeur en cm : 37 Profondeur en cm : 29
MARQUAGE : Blanc, intérieur en partie basse - Paraloid b72-acétone et marqueur certifié. 09.2019
INSCRIPTION : Sculpture non signée n

**CHOUETTE (DEMI-COQUE)**

2017.1.125 / Bronze patiné noir /
 Chouette demi-coque aux yeux usinés.
Hauteur en cm : 59 Largeur en cm : 37 Profondeur en cm : 31
MARQUAGE : Blanc, intérieur en partie basse - Paraloid b72-acétone et marqueur certifié. 09.2019
INSCRIPTION : Signé et numéroté sur la base : Manoli 3/8 Numéroté une deuxième fois sur la base : 3/8

**CHOUETTE (STÈLE CHOUETTE)**

2017.1.224 / Transmissions rehaussées de laiton, dépôt blanc hétérogène originel /
 Chouette réalisée à partir de chaînes de transmissions. Base rectangulaire.
Hauteur en cm : 34,5 Largeur en cm : 34 Profondeur en cm : 7 Poids en kg : 1,9
MARQUAGE : Blanc, base - Paraloid b72-acétone et marqueur certifié. 09.2019
INSCRIPTION : Signé et daté sur la terrasse : Manoli 1984

**CHOUETTE, L'ARCHITECTE**

2017.1.344 / Etain, dépôt brun hétérogène /
 Chouette, les ailes déployées
Hauteur en cm : 16,5 Largeur en cm : 26 Profondeur en cm : 11 Poids en kg : 2
MARQUAGE : Blanc, revers, Paraloid b72-acétone et marqueur certifié. 09.2019
INSCRIPTION : Signé à deux reprises (en bas à droite et en bas à gauche, plus ou moins effacé) : Manoli

**CHRISTUS (VISAGE II)**

2017.1.227 / Fusion sur faïence contrecollée sur panneau de bois /
 Faïence composé de six carreaux. Le motif représenté est un visage.
Hauteur en cm : 45,8 Largeur en cm : 30,8 Epaisseur en cm sans système de fixation : 2,8 / 4,5 avec système de fixation Poids en kg : 5,6
MARQUAGE : Blanc, tranche - Paraloid b72-acétone et marqueur certifié. 09.2019
INSCRIPTION : Signé et daté au revers en bas : Manoli 1970



CINQ CHOUETTES

2017.1.169 / Bronze patiné vert-de-gris / Tirage de cinq chouettes associées et fondues ensemble.

Hauteur en cm : 8,5 Largeur en cm : 23 Profondeur en cm : 3 Poids en kg : 0,7

MARQUAGE : Blanc, revers - Paraloid b72-acétone et marqueur certifié. 09.2019

INSCRIPTION : Numéroté et signé au dos de l'une des chouettes : EA1 Manoli



CIRQUE (LE)

2017.1.349 / Bronze / Cheval cabré

Hauteur en cm : 73 Largeur en cm : 29 Profondeur en cm : 15 Poids en kg : 4,4

MARQUAGE : Blanc, base, Paraloid b72-acétone et marqueur certifié. 09.2019

INSCRIPTION : Signé et numéroté sur la terrasse : Manoli 1/8 (le numéro est difficilement lisible).



CLOUS DANS UN CERCLE

2017.1.298 / Laiton sur acier. Base en bois recouverte de laiton sur acier. Dépôt blanc hétérogène /

Clous supersposés dans un cercle ajouré. Hauteur en cm : 23 Largeur en cm : 20 Profondeur en cm : 9 Poids en kg : 1,5

MARQUAGE : Blanc, revers, Paraloid b72-acétone et marqueur certifié. 09.2019

INSCRIPTION : Signé et numérotée sur la terrasse : Manoli, 5/8



COME BACK LITTLE BIRDS

2017.1.154 / Laiton sur acier, dépôt et voile blancs hétérogènes et nuances noire et rosée / Dans un cercle, des oiseaux s'envolent vers l'horizon.

Hauteur en cm : 49 Largeur en cm : 41 Profondeur en cm : 44 Poids en kg : 30,2

MARQUAGE : Blanc, partie basse (côté) - Paraloid b72-acétone et marqueur certifié. 09.2019

INSCRIPTION : Signé dans le cercle : Manoli



COMPOSITION

2017.1.391 / Etain, dépôt brun hétérogène /

Hauteur en cm : 33 Largeur en cm : 24 Profondeur en cm : 10 Poids en kg : 3,8

MARQUAGE : Blanc, revers, Paraloid b72/acétone et marqueur certifié. 10.2019

INSCRIPTION : Signé à deux endroits (terrasse et sculpture): Manoli



COMPOSITION

2017.1.78 / Transmissions rehaussées de laiton, dépôt blanc hétérogène / Forme abstraite réalisée à partir de chaînes de transmissions. Base rectangulaire.

Hauteur en cm : 36 Largeur en cm : 30 Profondeur en cm : 9,7 Poids en kg : 3,6

MARQUAGE : Noir, base (côté) Paraloid b72-acétone et éthanol et marqueur certifié. 09.2019

INSCRIPTION : Signé et daté sur la terrasse : Manoli / 1984



COMPOSITION - SIX OISEAUX (SIX OISEAUX)

2017.1.186-1/6 à 6/6 / Brasure de laiton sur laiton, dépôt blanc hétérogène /

Six tirages d'oiseaux installés contre un mur, formant une colonie en vol.

Hauteur totale en cm : 160 Largeur totale en cm : 160 (disposition actuelle) Hauteur oiseau en cm : 30 Largeur oiseau en cm : 69 Profondeur oiseau en cm : 12

MARQUAGE : Blanc, revers - Paraloid b72-acétone et marqueur certifié. 09.2019

INSCRIPTION : Sculpture non signée



COMPOSITION DOUZE OISEAUX (RELIEF AUX OISEAUX)

2017.1.119 / Alliage cuivreux /

Douze oiseaux en train de voler en arc-de-cercle Hauteur en cm : 106 Largeur en cm : 205 Profondeur en cm : 16

MARQUAGE : Blanc, revers de l'un des oiseaux central - Paraloid b72-acétone marqueur certifié. 09.2019

INSCRIPTION : Signé à l'arrière de l'aile du dernier oiseau en bas à gauche : Manoli



CORAIL, POUSSIÈRE

2017.1.339 / Brasure de laiton sur acier et alliage cuivreux, dépôts blanc et noir hétérogènes / Douze éléments composés de raccords à compression soudés ensemble.

Hauteur en cm : 65 Largeur en cm : 61 Profondeur en cm : 68

MARQUAGE : Blanc, base - Paraloid b72-acétone et marqueur certifié. 11.2019

INSCRIPTION : Sculpture non signée



CORMORAN

2017.1.272 / Bronze patiné noir /

Cormoran, ras de terre, les ailes déployées.

Hauteur en cm : 26 Largeur en cm : 68 Profondeur en cm : 24,5 Poids en kg : 5

MARQUAGE : Blanc, base, Paraloïd b72-acétone et marqueur certifié. 09.2019

INSCRIPTION : Signé et numéroté sur la tranche de la base : Manoli 5/8



COUPLE

2017.1.402 / Fusion sur faïence. Support en résine polyester et fibres de verre, peinture noire au revers, armature métallique, carreaux de faïence. /

Faïence composée de 6 carreaux.

Hauteur en cm : 77 Largeur en cm : 61,7 Profondeur en cm : 3 Poids en kg : 2,5

MARQUAGE : Blanc, revers. Paraloïd b72/éthanol, marqueur certifié. 10.2019

INSCRIPTION : Sculpture non signée



COUPLE

2017.1.6 / Brasure de laiton sur laiton. Plaques de laiton soudées entre elles, dépôt blanc hétérogène, coloration noire et rosée / Un homme et une femme l'un derrière l'autre.

Hauteur en cm : 153,5 Largeur en cm : 73 Longueur en cm : 52

MARQUAGE : Blanc (intérieur pied) - Paraloïd b72-acétone et, marqueur certifié. 09.2019

INSCRIPTION : Sculpture signée : Manoli



COUPLE D'OISEAUX

2017.1.244 / Laiton, dépôt blanc hétérogène originel /

Hauteur en cm : 16 Largeur en cm : 43 Profondeur en cm : 19 Poids en kg : 1,5

MARQUAGE : Blanc, revers, Paraloïd b72-acétone et marqueur certifié. 09.2019

INSCRIPTION : Signé : Manoli



COUPLE D'OISEAUX

2017.1.245 / Brasure de laiton sur bronze, dépôt et voile blancs hétérogènes et originels / Deux oiseaux, en plein vol, unis par leur bec.

Hauteur en cm : 13 Largeur en cm : 53 Profondeur en cm : 22

MARQUAGE : Blanc, revers, Paraloïd b72-acétone et marqueur certifié. 09.2019

INSCRIPTION : Signé sur le dos d'un des oiseaux : Manoli Gomme blanche avec numéro inscrit au feutre noir sur l'une des ailes des oiseaux : 156



COUPLE DE CHEVAUX (MAQUETTE)

2017.1.183 / Fils de fer recouverts de brasure de laiton, dépôt blanc hétérogène / Deux chevaux cabrés

Hauteur en cm : 34,5 Largeur en cm : 36 Profondeur en cm : 17 Poids en kg : 2,4

MARQUAGE : Blanc, revers - Paraloïd b72-acétone et marqueur certifié. 09.2019

INSCRIPTION : Sculpture non signée Gomme blanche avec numéro inscrit à l'encre noire sur la base : 194



CRAPAUD (LE)

2017.1.173 / Bronze patiné noir /

Crapaud

Hauteur en cm : 11,5 Largeur en cm : 12 Profondeur en cm : 16,5 Poids en kg : 2,1

MARQUAGE : Blanc, intérieur patte - Paraloïd b72-acétone et marqueur certifié. 09.2019

INSCRIPTION : Signé et numéroté sur l'une des pattes du crapaud : P. MANOLI 4/8 Sceau de fondeur sous le crapaud : CIRE PERDUE - LANDOWSKI FONDEUR (presque effacé).



CROIX PROCESSIONNELLE

2017.1.201 / Brasure de laiton sur bronze et sur laiton, dépôts blancs et rosé hétérogènes originels /

Hauteur en cm : 227,5 Largeur en cm : 43 Profondeur en cm : 34

MARQUAGE : Blanc, base - Paraloïd b72-acétone et marqueur certifié. 09.2019

INSCRIPTION : Sculpture non signée et non marquée



DESSIN DANS L'ESPACE : CHEVAL

2017.1.146 / Acier, couche picturale noire, vernis /

Cheval au galop

Hauteur en cm : 295 Largeur en cm : 445 Profondeur en cm : 21,5

MARQUAGE : Blanc, pied - Paraloïd b72/acétone et marqueur certifié. 10.2019

INSCRIPTION : Sculpture non signée



DESSIN DANS L'ESPACE : CHOUETTE

2017.1.165 / Bronze /
Chouettes aux ailes déployées
Hauteur en cm : 8,9 Largeur en cm : 20 Profondeur en cm : 4,4 Poids en kg : 0,26
MARQUAGE : Blanc, revers - Paraloïd b72-acétone et marqueur certifié. 09.2019
INSCRIPTION : Signé sur la terrasse : Manoli Signé et numéroté sous la base : Manoli 5/8 Gomme blanche sous la base avec numéro inscrit au feutre noir : 222



DESSIN DANS L'ESPACE : CHOUETTE

2017.1.248 / Laiton, dépôt blanc hétérogène /
Chouette aux ailes déployées. Base rectangulaire.
Hauteur en cm : 11 Largeur en cm : 21,5 Profondeur en cm : 7 Poids en kg : 0,34
MARQUAGE : Blanc, base (côté), Paraloïd b72-acétone et marqueur certifié. 09.2019
INSCRIPTION : Signé sur la terrasse : Manoli



DESSIN DANS L'ESPACE : DEUX OISEAUX

2017.1.249 / Laiton, dépôt blanc hétérogène originel /
Deux oiseaux longilignes entrelacés.
Hauteur en cm : 8,3 Largeur en cm : 20 Profondeur en cm : 11,5 Poids en kg : 1,67
MARQUAGE : Blanc, revers, Paraloïd b72-acétone et marqueur certifié. 09.2019
INSCRIPTION : Sculpture non signée Gomme blanche avec numéro inscrit à l'encre noire : 244



DESSIN DANS L'ESPACE : HIBOU

2017.1.166 / Bronze patiné noir et bleu /
Hibou dont les yeux sont des roues dentées.
Hauteur en cm : 11 Largeur en cm : 8 Profondeur en cm : 5 Poids en kg : 0,28
MARQUAGE : Blanc, revers - Paraloïd b72-acétone et marqueur certifié. 09.2019
INSCRIPTION : Signé sur la terrasse : Manoli Signé et numéroté sous la base : Manoli 4/8



DESSIN DANS L'ESPACE : HIBOU

2017.1.247 / Bronze patiné vert-de-gris /
Fil formant un hibou
Hauteur en cm : 12,4 Largeur en cm : 9 Profondeur en cm : 4,8 Poids en kg : 0,20
MARQUAGE : Blanc, revers, Paraloïd b72-acétone et marqueur certifié. 09.2019
INSCRIPTION : Signé sur la terrasse : Manoli



DEUX PERSONNAGES DANS L'ESPACE

2017.1.47-1/2 à 2/2 / Bronze patiné, socle en alliage cuivreux /
Hauteur en cm : 74 Largeur en cm : 77,5 Profondeur en cm : 39 Poids en kg : 5,5
MARQUAGE : 1/2 : socle, revers, blanc. 2/2 : pied, blanc. Paraloïd b72-acétone, marqueur certifié. 09.2019
INSCRIPTION : Sculpture signée et numérotée : Manoli, 1/8



DEUX PERSONNAGES DANS L'ESPACE (MOBILE)

2017.1.405-1/2 à 2/2 / Bronze patiné /
Sur une base non circulaire, deux personnages se tiennent par la main. L'un est presque à l'horizontal tandis que l'autre est à la verticale. Le socle inscrit dans la donation n'était pas le bon (échange fait par Britt Manoli), le socle correspondant au mobile et celui marqué et constaté en 2019.
Hauteur en cm : 65 Largeur en cm : 57 Profondeur en cm : 20 Poids en kg : 3,4
MARQUAGE : 1/2 : sous le pied du personnage à l'horizontal. 2/2 : socle, base. Blanc, paraloïd b72-acétone et marqueur certifié. 10.2019
INSCRIPTION : Signé sur le socle. Numéro du tirage au revers du socle (gravé à la main, assez "brouillon"), 1/8



DEUX TETES DE CHEVAUX

2017.1.316-1/2 à 2/2 / Brasure de laiton sur acier, dépôt blanc hétérogène. Socle métal. /
Deux têtes de chevaux.
Hauteur en cm : 15,5 Largeur en cm : 13 Profondeur en cm : 5 Poids en kg : 0,29
MARQUAGE : 1/2 : cheval (dessous), 2/2 : blanc, socle (arrière) - Paraloïd b72-acétone et éthanol et marqueur certifié. 09.2019
INSCRIPTION : Signé sur la sculpture, au pied : Manoli Gomme blanche avec numéro inscrit au feutre noir : 128



DISQUE

2017.1.329 / Laiton (base) et brasure de laiton sur acier, traitements de surface originels (dépôts blanc, noir, rosé et marron hétérogènes) /
Cercle recouvert de laiton sur base ovoïde
Hauteur en cm : 39 Largeur en cm : 41 Profondeur en cm : 20 Poids en kg : 16,2
MARQUAGE : Blanc, base - Paraloïd b72-acétone et marqueur certifié. 10.2019
INSCRIPTION : Signé sur la terrasse : Manoli



DISQUE NOIR (LE)

2017.1.73 / Bronze patiné noir /

Un homme porte à bout de bras un disque

Hauteur en cm : 91 Largeur en cm : 43,3 Profondeur en cm : 19 Poids en kg : 11,6

MARQUAGE : Noir, base (côté) - Paraloid b72-éthanol et marqueur certifié. 09.2019

INSCRIPTION : Signé et numéroté sur la terrasse : 3/8 Marque de fondeur sur la terrasse : Landowski fondeur 2002



DISQUE SOLAIRE (SOLEILS)

2017.1.217 / Laiton sur acier, dépôt blanc

hétérogène originel et nuances sombres sur la surface. /

Deux soleils l'un derrière l'autre

Hauteur en cm : 37 Largeur en cm : 34 Profondeur en cm : 16 Poids en kg : 10,1

MARQUAGE : Blanc, revers - Paraloid b72-acétone et marqueur certifié. 09.2019

INSCRIPTION : Signé sur la terrasse au dos : Manoli



DOSSIER DU CATHEDRE

2017.1.198 / Brasure de laiton sur laiton, dépôts blancs et rosé hétérogènes /

Plaque composée de plaques de laiton assemblées.

Hauteur en cm : 163 Largeur en cm : 98 Profondeur en cm : 0,5

MARQUAGE : Blanc, tranche - Paraloid b72-acétone et marqueur certifié. 09.2019

INSCRIPTION : Sculpture non signée



ECORCE D'ALUMINIUM

2017.1.292 / Brasure et fonte d'aluminium /

Figure féminine debout. Base rectangulaire

Hauteur en cm : 155,5 Largeur en cm : 65 Profondeur en cm : 39

MARQUAGE : Blanc, base, Paraloid b72-acétone et marqueur certifié. 09.2019

INSCRIPTION : Signé sur la terrasse : Manoli



ELAN

2017.1.187 / Bronze patiné /

Tête d'élan.

Hauteur en cm : 35,1 Largeur en cm : 50,5 Profondeur en cm : 19,7 Poids en kg : 12,4

MARQUAGE : Blanc, base - Paraloid b72-acétone et marqueur certifié. 10.2019

INSCRIPTION : Sculpture non signée et non marquée



ELAN

2017.1.188 / Laiton sur acier, dépôts blanc et noir hétérogènes /

Tête d'élan. Base losangique.

Hauteur en cm : 36,2 Largeur en cm : 44,5 Profondeur en cm : 25,4 Poids en kg : 11,3

MARQUAGE : Blanc, base - Paraloid b72-acétone et marqueur certifié. 09.2019

INSCRIPTION : Signé sur la terrasse : Manoli



ELEVATION

2017.1.293 / Brasure de laiton sur laiton /

Pyramide humaine de personnages

Hauteur en cm : 193 Largeur en cm : 47 Profondeur en cm : 47

MARQUAGE : Noir, extérieur du pied, Paraloid b72-acétone et marqueur certifié. 09.2019

INSCRIPTION : Sculpture non signée



ELEVATION

2017.1.383 / Peinture d'aérosol bleue sur papier canson blanc /

Pyramide humaine peinte en négatif

Hauteur sans cadre : 65 Largeur sans cadre : 50

MARQUAGE : Noir, revers, feutre permanent et certifié. 11.2019

INSCRIPTION : Signé et daté en bas à droite : Manoli 1994



ELEVATION (OISEAU / ENVOL)

2017.1.193 / Brasure de laiton sur alliage cuivreux, dépôt et voile blanc hétérogènes /

Oiseau, les ailes déployées, vole le bec vers le ciel. Base rectangulaire

Hauteur en cm : 61 Largeur en cm : 111 Profondeur en cm : 29,5 Poids en kg : 29,3

MARQUAGE : Blanc, base - Paraloid b72-acétone et marqueur certifié. 09.2019

INSCRIPTION : Signé et daté sur la terrasse : Manoli décembre 1994



ENERGIE TREFLE LUNAIRE

2017.1.42 / Bronze patiné /

Un homme porte un trèfle cerclé. Base circulaire.

Hauteur en cm : 42,5 Largeur en cm : 19,2 Profondeur en cm : 11 Poids en kg : 2,1

MARQUAGE : Blanc, revers - Paraloïd b72-acétone et éthanol et marqueur certifié. 09.2019

INSCRIPTION : Signé sur la terrasse : Manoli In-scription au feutre noir sous la base : 20705



ENERGIE TREFLE SOLAIRE

2017.1.43 / Brasure de laiton sur laiton, dépôt et voile blancs hétérogènes /

Un homme porte un trèfle cerclé. Base circulaire.

Hauteur en cm : 42,5 Largeur en cm : 19,5 Profondeur en cm : 11 Poids en kg : 1,4

MARQUAGE : Blanc, revers - Paraloïd b72-acétone et éthanol et marqueur certifié. 09.2019

INSCRIPTION : Sculpture non signée. Inscription à la craie blanche sous la base illisible.



ENVOL (L')

2017.1.17 / Bronze /

Pyramide d'oiseaux assemblés

Hauteur en cm : 280 Largeur en cm : 90 Profondeur en cm : 90

MARQUAGE : blanc, intérieur pied, partie basse. Paraloïd b72-acétone et marqueur certifié. 09.2019

INSCRIPTION : Signé en bas de l'une des ailes d'un oiseau : Manoli



EPI

2017.1.314 / Bronze patiné vert /

Epi

Hauteur en cm : 23 Largeur en cm : 7 Profondeur en cm : 1,3 Poids en kg : 0,338

MARQUAGE : Blanc, base (côté), Paraloïd b72-acétone et marqueur certifié. 09.2019

INSCRIPTION : Signé et marqué : Manoli, 6/8



EPI

2017.1.315 / Bronze patiné noir /

Epi

Hauteur en cm : 23,5 Largeur en cm : 6,9 Profondeur en cm : 1,3 Poids en kg : 0,326

MARQUAGE : Blanc, base (côté), Paraloïd b72-acétone et marqueur certifié. 09.2019

INSCRIPTION : Sculpture non signée



EQUINOXE

2017.1.396 / Bronze patiné /

Deux soleils entourés d'oiseaux

Hauteur en cm : 55 Largeur en cm : 37 Profondeur en cm : 5,5 Poids en kg : 2

MARQUAGE : Blanc, revers, Paraloïd b72-acétone et marqueur certifié. 10.2019

INSCRIPTION : Signé et numéroté au revers, sur l'un des soleils : Manoli 4/8



ESCALIBUR

2017.1.210 / Laiton et laiton sur acier, dépôt de surface blanc hétérogène /

Epée montée sur base, le pommeau vers le bas, la lame pointée vers le ciel. Base rectangulaire.

Hauteur en cm : 49,1 Largeur en cm : 14 Profondeur en cm : 13,1 Poids en kg : 0,8

MARQUAGE : Blanc, base - Paraloïd b72-acétone et éthanol et marqueur certifié. 09.2019

INSCRIPTION : Signé et daté sur la terrasse : Manoli 8.7.1995



ESPACE

2017.1.214 / Laiton et laiton sur acier, dépôts blanc et noir hétérogènes /

Clous de maréchal-ferrant assemblés et recouverts de laiton maintenus dans un cercle. Jeu sur les pleins et sur les vides. Base circulaire.

Hauteur en cm : 79 Largeur en cm : 77,3 Profondeur en cm : 16,5 Poids en kg : 19,7

MARQUAGE : Blanc, base - Paraloïd b72-acétone et marqueur certifié. 09.2019

INSCRIPTION : Signé sur la terrasse : Manoli



ETOILE DU CAVALIER

2017.1.265 / Laiton et laiton sur acier, dépôt de surface blanc hétérogène, dépôt noir hétérogène /

Tête de cheval soudé à un disque recouvert de laiton

Hauteur en cm : 35,5 Largeur en cm : 36 Profondeur en cm : 17 Poids en kg : 10

MARQUAGE : Blanc, base, Paraloïd b72-acétone et marqueur certifié. 09.2019

INSCRIPTION : Signé sur la terrasse : Manoli



ETOILE DU RAIL

2017.1.387 / Brasure de laiton sur acier, voile blanc et dépôt blanc, noir et rose hétérogènes / Petits rails assemblés sur un disque recouvert de laiton.

Hauteur en cm : 42 Largeur en cm : 41 Profondeur en cm : 20 Poids en kg : 14,7

MARQUAGE : Blanc, base (côté). Paraloïd b72-acétone et marqueur certifié. 10.2019

INSCRIPTION : Sculpture non signée



ETOILE DU RAIL (SOLEIL AU RAIL)

2017.1.95 / Clés de rail en acier nickelé rehaussées de laiton, assemblées et soudées sur du laiton sur acier. Dépôt blanc hétérogène, colorations noire et rosée / Petites clés de rail assemblées sur un disque en laiton

Hauteur en cm : 26 Largeur en cm : 25 Profondeur en cm : 7,8 Poids en kg : 3,2

MARQUAGE : Blanc, Paraloïd b72-acétone et marqueur certifié. 09.2019

INSCRIPTION : Signé sur la terrasse : Manoli (inscription devenue quasi illisible)



EVE

2017.1.8 / Alliage cuivreux, surface d'origine hétérogène /

Eve, debout, les bras levés. Base rectangulaire
Hauteur en cm : 220,5 Largeur en cm : 48,5 Profondeur en cm : 45

MARQUAGE : Blanc, base. Paraloïd b72-acétone et marqueur certifié. 09.2019

INSCRIPTION : Signé sur la terrasse : Manoli



FACADE DE L'AUTEL

2017.1.197 / Brasure de laiton sur laiton, dépôts blancs et rosés hétérogènes / Plaque composée de plaques de laiton assemblées.

Hauteur en cm : 155,5 Largeur en cm : 62 Profondeur en cm : 0,5

MARQUAGE : Blanc, tranche - Paraloïd b72-acétone et marqueur certifié. 09.2019

INSCRIPTION : Sculpture non signée Numéro inscrit en bas à gauche au feutre noir : 155



FAÏENCE

2017.1.276 / Fusion sur faïence sur support en résine polyester armée de fibre de verre et de tiges métalliques. /

Faïence composée de 14 carreaux disposés en deux carrés imbriqués l'un dans l'autre, formant comme des losanges. Au revers, tiges métalliques maintenues par une colle / résine pour maintenir l'ensemble. Trois anneaux en fer pour la suspension.

Hauteur en cm : 68,5 Largeur en cm : 94 Profondeur sans système de fixation : 2 / 5 avec système de fixation

MARQUAGE : Blanc, revers, Paraloïd b72-éthanol et marqueur certifié. 09.2019

INSCRIPTION : Sculpture non signée



FAÏENCE

2017.1.83 / Fusion sur faïence collée sur panneau de bois /

Panneau mural composé de 16 carreaux de faïence collés sur bois

Hauteur en cm : 61,6 Largeur en cm : 31,5 Profondeur en cm : 2,5 (sans système d'accrochage) Poids en kg : 4

MARQUAGE : Blanc, revers - Paraloïd b72-acétone et marqueur certifié. 09.2019

INSCRIPTION : Sculpture non signée



FAÏENCE BLEUE

2017.1.273 / Fusion sur faïence collée sur panneau de bois /

Panneau mural composé de 6 carreaux de faïence collés sur bois

Hauteur en cm : 55,5 Largeur en cm : 40 Profondeur en cm : 1,7 Poids en kg : 2

MARQUAGE : Blanc, revers, Paraloïd b72-acétone et marqueur certifié. 09.2019

INSCRIPTION : Sculpture non signée



FEMME ACCROUPEE

2017.1.67 / Etain, dépôt brun hétérogène /

Hauteur en cm : 50 Largeur en cm : 34 Profondeur en cm : 50 Poids en kg : 17,3

MARQUAGE : Noir, intérieur pied - Paraloïd b72-acétone et éthanol et marqueur certifié

INSCRIPTION :



FEMME ALLONGEE

2017.1.288 / Fusion sur faïence et oxydes métalliques sur support en résine polyester chargée de fibre de verre et peinte en noir. / Faïence composée de 4 carreaux présentant une figure féminine allongée.

Hauteur en cm : 22,2 Largeur en cm : 22 Profondeur en cm : 0,8 / 2 avec système de fixation

MARQUAGE : Blanc, revers, Paraloïd b72-éthanol et marqueur certifié. 09.2019

INSCRIPTION : Sculpture non signée

**FEMME ASSISE**

2017.1.331 / Bronze patiné /

Une femme, dont l'original, devait être en étain, est assise, un genou plié, la jambe ramenée contre elle.

*Hauteur en cm : 43 Largeur en cm : 32 Profondeur en cm : 28 Poids en kg : 13,3***MARQUAGE** : Blanc, base (arrière) - Paraloïd b72-acétone et marqueur certifié. 09.2019**INSCRIPTION** : Signé au dos en bas (près des fesses) : Manoli**FEMME ASSISE**

2017.1.328 / Etain, plomb /

Femme assise, formant un cercle

*Hauteur en cm : 38,7 Largeur en cm : 31 Profondeur en cm : 26,5 Poids en kg : 3***MARQUAGE** : Blanc, revers - Paraloïd b72-acétone et marqueur certifié. 09.2019**INSCRIPTION** : Signé sur le pied droit : Manoli**FEMME ASSISE**

2017.1.345 / Bronze /

Femme assise. Un genou est plié et contre le ventre.

*Hauteur en cm : 12 Largeur en cm : 8,6 Profondeur en cm : 7,8 poids : 0,57***MARQUAGE** : Blanc, revers, Paraloïd b72-acétone et marqueur certifié. 10.2019**INSCRIPTION** : Signé et numéroté en partie basse, cachet du fondeur : Manoli, 1/8, Susse fondeur Paris**FEMME ASSISE**

2017.1.55 / Bronze patiné /

Femme assise. Femme assise. Un genou est plié et contre le ventre.

*Hauteur en cm : 11,4 Largeur en cm : 8 Profondeur en cm : 14,3 Poids en kg : 1,8***MARQUAGE** : Blanc, revers. Paraloïd b72-acétone et marqueur certifié. 09.2019**INSCRIPTION** : Signé et numéroté sur la base : Manoli 2/8**FEMME ASSISE**

2017.1.56 / Bronze patiné, épreuve d'artiste /

Femme assise

*Hauteur en cm : 24 Largeur en cm : 16,5 Profondeur en cm : 24 Poids en kg : 4,6***MARQUAGE** : Blanc, revers. Paraloïd b72-acétone et marqueur certifié. 09.2019**INSCRIPTION** : Signé sur la jambe gauche de la femme : Manoli EA Signature du fondeur : Susse fondeur Paris**FEMME ASSISE (MURALE)**

2017.1.357 / Etain fondu sur feuille d'étain, bra-sures tendres plomb-étain au revers, clous en alliage cuivreux. /

Femme assise

*Hauteur en cm : 38 Largeur en cm : 30 Profondeur en cm : 3,5 Poids en kg : 4,4***MARQUAGE** : Blanc, revers - Paraloïd b72-acétone et marqueur certifié. 10.2019**INSCRIPTION** : Signé et daté en bas à droite : Manoli 58**FEMME DEBOUT**

2017.1.257 / Etain, dépôt brun hétérogène /

Femme debout, la tête tournée vers la droite

*Hauteur en cm : 34,5 Largeur en cm : 7 Profondeur en cm : 6,5***MARQUAGE** : Blanc, revers, Paraloïd b72-acétone et marqueur certifié. 09.2019**INSCRIPTION** : Signé sur la terrasse : Manoli**FEMME DEBOUT**

2017.1.52 / Bronze /

Femme debout, la tête tournée vers la droite

*Hauteur en cm : 22 Largeur en cm : 7,3 Profondeur en cm : 4,3 Poids en kg : 0,9***MARQUAGE** : Blanc, revers. Paraloïd b72-acétone et marqueur certifié. 09.2019**INSCRIPTION** : Signé et numéroté sur la terrasse : Manoli 8/8**FEMME DEBOUT**

2017.1.53 / Bronze /

Femme debout, la tête tournée vers la droite

*Hauteur en cm : 22 Largeur en cm : 7,3 Profondeur en cm : 4,3 Poids en kg : 0,9***MARQUAGE** : Blanc, revers. Paraloïd b72-acétone et marqueur certifié. 09.2019**INSCRIPTION** : Signé et numéroté sous la base : Manoli EA III



FEMME RENVERSEE

2017.1.29 / Bronze /

Femme, les genoux au sol et le dos cambré

Hauteur en cm : 18 Largeur en cm : 10,5 Profondeur en cm : 15 Poids en kg : 2,6

MARQUAGE : Noir, revers. Paraloïd b72-acétone et éthanol et marqueur certifié. 09.2019

INSCRIPTION : Signé sous le pied droit : Manoli



FEMME RENVERSEE

2017.1.348 / Fonte d'aluminium /

Personnage faisant une acrobatie, le bras au sol, le corps en l'air (il s'agit presque du pont en gymnastique).

Hauteur en cm : 52,5 Largeur en cm : 100 Profondeur en cm : 59

MARQUAGE : Blanc, sous l'un des pieds, Paraloïd b72-acétone et marqueur certifié. 09.2019

INSCRIPTION : Sculpture non signée



FENETRE

2017.1.221 / Brasure de laiton sur acier et sur

laiton irisé, dépôts blanc et noir hétérogènes / Dans un rectangle symbolisant la fenêtre, vue sur un assemblage de clous de maréchal-ferrant et de plaques de laiton.

Hauteur en cm : 52 Largeur en cm : 42 Profondeur en cm : 18 Poids en kg : 17,4

MARQUAGE : Blanc, base - Paraloïd b72-acétone et marqueur certifié. 09.2019

INSCRIPTION : Signé au dos, en bas : Manoli



FIGURE

2017.1.242 / Etain, dépôt brun hétérogène /

Figure humaine, les bras levés

Hauteur en cm : 38 Largeur en cm : 6,6 Profondeur en cm : 6 Poids en kg : 0,63

MARQUAGE : Blanc, revers, Paraloïd b72-acétone et marqueur certifié. 09.2019

INSCRIPTION : Signé sur la terrasse : Manoli



FIGURE

2017.1.262 / Brasure de laiton sur acier. Feutrine sous la base. /

Visage d'un homme réalisé à partir de chaînes de transmissions. Base rectangulaire.

Hauteur en cm : 39,5 Largeur en cm : 29 Profondeur en cm : 15,2 Poids en kg : 4,36

MARQUAGE : Blanc, base, Paraloïd b72-acétone et marqueur certifié. 09.2019

INSCRIPTION : Signé sur la base : Manoli Signé et daté sur la base : Manoli 1984 Gomme blanche sur la base avec numéro inscrit à l'encre noire : 111



FILLE (LA)

2017.1.113 / Transmissions rehaussées de laiton,

dépôt blanc et noir hétérogènes /

Jeune femme en pied réalisée à partir de chaînes de transmissions.

Hauteur en cm : 165 Largeur en cm : 40 Profondeur en cm : 39

MARQUAGE : blanc, base (côté). Paraloïd b72-acétone et marqueur certifié. 09.2019

INSCRIPTION : Sculpture non signée



FLAMME (SPLATCH)

2017.1.116 / Etain, dépôt brun hétérogène /

Hauteur en cm : 53,5 Largeur en cm 11 Profondeur en cm : 4 Poids en kg : 2

MARQUAGE : Blanc, revers. Paraloïd b72-éthanol et marqueur certifié. 09.2019

INSCRIPTION : Sculpture non signée



FLECHE I (GRANDE FLAMME FLÈCHE)

2017.1.5 / Laiton et brasure de laiton /

Raccords à compression en laiton soudés ensemble formant une flamme

Hauteur en cm : 360 Largeur en cm : 63 Profondeur en cm : 49

MARQUAGE : Blanc, base - Paraloïd b72-acétone et marqueur certifié. 09.2019

INSCRIPTION : Sculpture non signée mais références des raccords à compression.



FLECHE II (FLAMME FLÈCHE)

2017.1.4 / Laiton et brasure de laiton /

Raccords à compression en laiton dévissés et soudés ensemble. Flamme ou flèche

Hauteur en cm : 290 Largeur en cm : 40 Profondeur en cm : 55

MARQUAGE : Blanc, base - Paraloïd b72-acétone et marqueur certifié. 09.2019

INSCRIPTION : Sculpture non signée mais références des raccords à compression.



FLEUR

2017.1.295 / Granit fondu sur support en résine polyester chargée de fibre de verre peinte en noir. Base en métal /

Fleur à cinq pétales avec sa tige

Hauteur en cm : 43,2 Largeur en cm : 21,5 Profondeur en cm : 9,2

MARQUAGE : Blanc, base, Paraloïd b72-acétone et marqueur certifié. 09.2019

INSCRIPTION : Sculpture non signée



FLEXIBLE (SPIRALE)

2017.1.225-1/2 à 2/2 / Laiton sur acier avec dépôt blanc et noir, surface hétérogène, vernis. Base en contreplaqué peinte en noir. / Flexible enroulé formant une spirale, installé sur une base rectangulaire.

Hauteur en cm : 89 Largeur en cm : 52 Profondeur en cm : 90 Socle : Hauteur en cm : 80 Largeur en cm : 80 Epaisseur : 1

MARQUAGE : 1/2 : sculpture, intérieur, blanc. 2/2 : base (arrière), blanc. Paraloïd b72-acétone, marqueur certifié. 09.2019

INSCRIPTION : Sculpture non signée



FLUTE ENCHANTEE (LA)

2017.1.194 / Brasure de laiton sur laiton et laiton sur acier (base), pièces en alliage ferreux à l'intérieur de la base, dépôts blancs et rosé hétérogènes /

Hauteur en cm : 238 Largeur en cm : 75 Profondeur en cm : 52,5

MARQUAGE : Blanc, base (arrière) - Paraloïd b72-acétone et marqueur certifié. 09.2019

INSCRIPTION : Sculpture non signée



FONTAINE DE VIE

2017.1.103 / Bronze patiné (coloration verte et or) /

Oiseaux en vol assemblés pour former un sapin. Hauteur en cm : 27 Largeur en cm : 26,5 Profondeur en cm : 12 Poids en kg : 3,7

MARQUAGE : Blanc, revers. Paraloïd b72/acétone et marqueur certifié

INSCRIPTION : Signé et numéroté sur la base : Manoli 1/8 Gomme blanche au dos de la sculpture avec numéro inscrit à l'encre noire : 195



FONTAINE DE VIE

2017.1.258 / Fonte d'aluminium / Oiseaux en vol assemblés pour former un sapin. Hauteur en cm : 24 Largeur en cm : 17,5 Profondeur en cm : 11 Poids en kg : 0,75

MARQUAGE : Blanc, revers, Paraloïd b72-acétone et marqueur certifié. 09.2019

INSCRIPTION : Sculpture non signée Gomme blanche avec numéro inscrit à l'encre noire : 195



FONTAINE DE VIE / ENVOL

2017.1.7 / Bronze patiné / Oiseaux en vol assemblés pour former un sapin. Base carrée.

Hauteur en cm : 212 Largeur en cm : 215 Profondeur en cm : 129

MARQUAGE : blanc, base. Paraloïd b72-acétone et marqueur certifié. 09.2019

INSCRIPTION : Signé et daté sur la terrasse : Manoli 1995



FUGUE (STRUCTURE EN 3 DIMENSIONS)

2017.1.130 / Brasure de laiton sur plaques de laiton et bronze /

Forme à trois branches recouverte de motifs cylindriques, rappelant des clés d'instrument de musique ou des notes de musique.

Hauteur en cm : 207 Largeur en cm : 80 Profondeur en cm : 165

MARQUAGE : Blanc, intérieur en partie basse - Paraloïd b72-acétone et marqueur certifié. 09.2019

INSCRIPTION : Sculpture non signée



GALAXIE NOIRE

2017.1.285 / Fusion sur faïence contrecollée sur panneau de bois /

Galaxie composée d'étoiles, de poussière d'étoiles et de matière noire.

Hauteur en cm : 91 Largeur en cm : 91 Profondeur en cm : 2,2 / 6 avec système de fixation

MARQUAGE : Blanc, tranche droite partie basse, Paraloïd b72-éthanol et marqueur certifié. 09.2019

INSCRIPTION : Sculpture non signée



GRAND DISQUE CORAIL

2017.1.2 / Laiton et brasure de laiton / Raccords à compression soudés ensemble formant un disque

Hauteur en cm : 125 Longueur en cm : 120 Profondeur en cm : 33

MARQUAGE : Blanc, base - Paraloïd b72-acétone et marqueur certifié. 09.2019

INSCRIPTION : Sculpture non signée



GRAND DUC

2017.1.356 / Bronze, cirage (protection). Epreuve d'artiste / Hibou

Hauteur en cm : 32,5 Largeur en cm : 19,5 Profondeur en cm : 14 Poids en kg : 3,5

MARQUAGE : Blanc, arrière. Paraloïd b72-acétone et marqueur certifié. 09.2019

INSCRIPTION : Signé sur la terrasse à l'arrière de la sculpture : Manoli, EA1. Cachet du fondeur : Blanchet Fondeur



GRAND ENVOL

2017.1.150 / Bronze / Grand oiseau en vol

Hauteur en cm : 105 Largeur en cm : 44 Profondeur en cm : 54,5

MARQUAGE : Blanc, base - Paraloïd b72-acétone et marqueur certifié. 09.2019

INSCRIPTION : Signé et numéroté sur la terrasse : Manoli 3/8



GRAND ENVOL

2017.1.93 / Bronze patiné / Oiseau en plein vol

Hauteur en cm : 104 Largeur en cm : 60 Profondeur en cm : 53

MARQUAGE : Blanc, revers de l'oiseau en partie basse. Paraloïd b72-acétone et marqueur certifié. 09.2019

INSCRIPTION : Signé, daté et numéroté sur la terrasse : Manoli 1990 2/8



GRAND MOBILE TROIS PERSONNAGES (LES ACROBATES)

2017.1.20-1/2 à 2/2 / Bronze /

Sculpture composée de deux parties : les personnages et l'axe. Trois personnages se tenant la main.

Hauteur en cm : 281 Largeur en cm : 188,5 Profondeur en cm : 53

MARQUAGE : 1/2 blanc, près de la tête du personnage le plus à l'horizontal. 2/2 blanc, socle (base). Paraloïd b72/éthanol et marqueur certifié. 09.2019

INSCRIPTION : Daté et signé : 1994, Manoli, tirage 2/8, cachet du fondeur - Landowski



GRAND OISEAU

2017.1.126 / Brasure de laiton sur feuilles de laiton /

Oiseau gigantesque, ses ailes déployées, en vol. Plaques de laiton soudées ensemble.

Hauteur en cm : 138 Longueur en cm : 340 Profondeur en cm : 50

MARQUAGE : Blanc, revers - Paraloïd b72-acétone et marqueur certifié. 09.2019

INSCRIPTION : Sculpture non signée



GRANDE CHOUETTE

2017.1.161 / Laiton patiné sur acier, dépôt et voile hétérogènes /

Chouette réalisée à partir d'un soc de charrue.

Hauteur en cm : 56 Largeur en cm : 55 Profondeur en cm : 16 Poids en kg : 20,7

MARQUAGE : Blanc, revers - Paraloïd b72-acétone et marqueur certifié. 09.2019

INSCRIPTION : Sculpture non signée et non marquée



GRANDE CHOUETTE

2017.1.162 / Laiton patiné sur acier, dépôt et voile hétérogènes /

Chouette réalisée à partir d'un soc de charrue.

Hauteur en cm : 61 Largeur en cm : 52 Profondeur en cm : 41 Poids en kg : 20,7

MARQUAGE : Blanc, base (arrière) - Paraloïd b72-acétone et marqueur certifié. 09.2019

INSCRIPTION : Sculpture non signée



GRANDE CHOUETTE

2017.1.86 / Bronze patiné noir /

Chouette réalisée à partir d'un soc de charrue.

Hauteur en cm : 62 Largeur en cm : 55 Profondeur en cm : 38 Poids en kg : 22,9

MARQUAGE : Blanc, base - Paraloïd b72-acétone et marqueur certifié. 09.2019

INSCRIPTION : Signé et numéroté sur la terrasse : Manoli 3/8



GRANDE CHOUETTE

2017.1.87 / Bronze patiné /

Chouette réalisée à partir d'un soc de charrue.

Hauteur en cm : 62 Largeur en cm : 57 Profondeur en cm : 34 Poids en kg : 25

MARQUAGE : Blanc, base. Paraloïd b72/acétone et marqueur certifié. 09.2019

INSCRIPTION : Signé et numéroté sur la terrasse : Manoli 1/8



GRANDE CHOUETTE

2017.1.88 / Bronze patiné /

Chouette réalisée à partir d'un soc de charrue.

Hauteur en cm : 61 Largeur en cm : 54 Profondeur en cm : 22 Poids en kg : 25

MARQUAGE : Blanc, base. Paraloïd b72/acétone et marqueur certifié. 09.2019

INSCRIPTION : Signé et numéroté sur la terrasse : Manoli 2/8



GRANDE FEUILLE

2017.1.353 / Laiton sur acier, dépôt et voile blanc, dépôts noir et rosé hétérogènes /

Feuille en arc de cercle. Base circulaire.

Hauteur en cm : 73,9 Largeur en cm : 31,5 Profondeur en cm : 27,5

MARQUAGE : Blanc, base, Paraloïd b72-acétone et marqueur certifié. 10.2019

INSCRIPTION : Signé et daté sur la terrasse : Manoli 1985



GRANDE GALAXIE

2017.1.106 / Fusion sur faïence dans un cadre en bois (revers non visible) /

256 carreaux assemblés ensemble formant une vision cosmique. Etoiles irisées sur fond blanc.

Hauteur en cm : 250 Largeur en cm : 250 Epaisseur en cm : 9

MARQUAGE : Blanc, tranche - Paraloïd b72-acétone et marqueur certifié. 09.2019

INSCRIPTION : Signé en bas à droite : Manoli



GRANDE STELE / TRANSMISSION

2017.1.218 / Brasure de laiton sur acier, traitements de surface originels (dépôts blanc, noir et aspect doré hétérogène), vernis / Transmissions de moteur assemblées pour former une stèle.

Hauteur en cm : 215 Largeur en cm : 90 Profondeur en cm : 30

MARQUAGE : Blanc, base - Paraloïd b72/acétone et marqueur certifié. 09.2019

INSCRIPTION : Signé sur la terrasse, en brasure de laiton : Manoli



GRANDE TRANSMISSION

2017.1.341 / Brasure de laiton sur acier, dépôt blanc hétérogène /

Hauteur en cm : 106,5 Largeur en cm : 42 Profondeur en cm : 20

MARQUAGE : Blanc, base, Paraloïd b72-acétone et marqueur certifié. 09.2019

INSCRIPTION : Signée : Manoli



GRANDE VITESSE

2017.1.213-1/2 à 2/2 / Laiton sur acier. Socle noir. Dépôt blanc hétérogène, colorations noires et rosées /

Clous de maréchal-ferrant assemblés ensemble Hauteur en cm : 15 Largeur en cm : 32,5 Profondeur en cm : 5,2 Poids en kg : 1

MARQUAGE : 1/2 : sculpture, blanc (au-dessous), Paraloïd b72-acétone, marqueur certifié 2/2 : socle, blanc (arrière) paraloïd b72 - éthanol, marqueur certifié. 09.2019

INSCRIPTION : Signé et daté au pied, au dos : Manoli 1991



GRENOUILLE

2017.1.346 / Brasure de laiton sur acier, dépôt blanc hétérogène, colorations rosées et noires hétérogènes /

Grenouille. Base rectangulaire

Hauteur en cm : 34,5 Largeur en cm : 37,4 Profondeur en cm : 12 Poids en kg : 4,04

MARQUAGE : Blanc, base, Paraloïd b72-acétone et marqueur certifié. 10.2019

INSCRIPTION : Signé et daté sur la terrasse : Manoli 1984



GRENOUILLE (CRAPAUD)

2017.1.190 / Bronze /

Grenouille. Base rectangulaire

Hauteur en cm : 34 Largeur en cm : 36 Profondeur en cm : 11,6 Poids en kg : 6,64

MARQUAGE : Blanc, base - Paraloïd b72-acétone et marqueur certifié. 10.2019

INSCRIPTION : Signé et numéroté sur la terrasse : Manoli 2/8 Etiquette rectangulaire blanche avec numéro inscrit à l'encre noire : 45



GUILLAUME TELL

2017.1.211 / Laiton sur acier, dépôts blanc et noir hétérogènes /

Trois clous de maréchal-ferrant assemblés sur un cercle plein, au-dessus. Base circulaire (1ère version)

Hauteur en cm : 21 Largeur en cm : 14 Profondeur en cm : 7,5 Poids en kg : 1,4

MARQUAGE : Blanc, revers - Paraloïd b72-acétone et marqueur certifié. 09.2019

INSCRIPTION : Signé sur la terrasse : Manoli



GUILLAUME TELL

2017.1.212 / Laiton sur acier, dépôts blanc et noir hétérogènes /

Clous de maréchal-ferrant sortant d'un cercle troué en son centre (2e version)

Hauteur en cm : 18 Largeur en cm : 15 Profondeur en cm : 7,5 Poids en kg : 1

MARQUAGE : Blanc, revers - Paraloid b72-acétone et marqueur certifié. 09.2019

INSCRIPTION : Signé sur la terrasse : Manoli



GUILLAUME TELL

2017.1.246 / Bronze patiné noir /

Trois clous de maréchal-ferrant assemblés sur un cercle plein, au-dessus. Base circulaire (1ère version)

Hauteur en cm : 20 Largeur en cm : 13,5 Profondeur en cm : 7,5 Poids en kg : 1,9

MARQUAGE : Blanc, revers, Paraloid b72-acétone et marqueur certifié. 09.2019

INSCRIPTION : Signé et numéroté sur la terrasse : Manoli 4/8



GUILLAUME TELL

2017.1.395 / Bronze patiné noir /

Trois clous de maréchal-ferrant assemblés sur un cercle plein, au-dessus. Base circulaire (1ère version)

Hauteur en cm : 21 Largeur en cm : 14 Profondeur en cm : 7,5 Poids en kg : 1,4

MARQUAGE : Blanc, revers, Paraloid b72-acétone et marqueur certifié. 10.2019

INSCRIPTION : Signé et numéroté sur la terrasse : Manoli 1/8 Marque de fondeur sur la terrasse : LANDOWSKI FONDEUR Etiquette blanche collée sous la base avec inscription : MMG /3/19325 Gomme blanche sous la base avec numéro inscrit au feutre noir : 35



HARBOURG

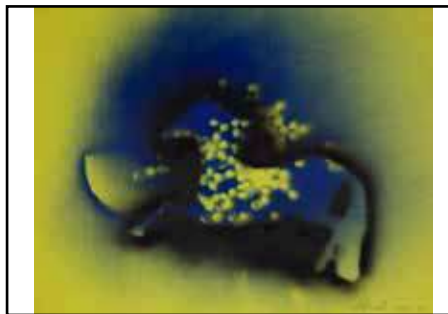
2017.1.107 / Granit fondu et oxyde métallique (yeux) sur support en résine polyester chargée de fibre de verre et peinte en noire. Base en laiton sur acier /

Granit fondu formant un visage

Hauteur en cm : 41,5 Largeur en cm : 49 Profondeur en cm : 10,5 Poids en kg : 3,3

MARQUAGE : Blanc, revers - Paraloid b72-éthanol et marqueur certifié. 09.2019

INSCRIPTION : Signé au dos, en bas : Manoli



HELIOS

2017.1.377 / Peinture d'aérosol (bleue et noire) sur papier canson de couleur jaune /

Sculpture d'un cheval peint en négatif, contourné de noir et orné de points. Il semble être au trot

Hauteur en cm : 50 Largeur en cm : 65

MARQUAGE : Noir, revers, feutre permanent et certifié. 10.2019

INSCRIPTION : Signé et daté en bas à droite : Manoli 1990-98. Inscription du titre au revers : Hélios



HELIOSPHERE

2017.1.219 / Brasure de laiton et laiton sur acier, dépôts blanc et noir hétérogènes / Courroies de moteur assemblées pour former une demi-sphère symbolisant l'univers, le cosmos.

Hauteur en cm : 117 Largeur en cm : 115 Profondeur en cm : 70

MARQUAGE : Blanc, base - Paraloid b72-acétone et marqueur certifié. 09.2019

INSCRIPTION : Signé sur la terrasse : Manoli



HIBOU

2017.1.270 / Etain, dépôt brun hétérogène / Hibou

Hauteur en cm : 31,5 Largeur en cm : 20 Profondeur en cm : 17 Poids en kg : 5,1

MARQUAGE : Blanc, base, Paraloid b72-acétone et marqueur certifié. 09.2019

INSCRIPTION : Sculpture non signée



HIBOU

2017.1.399 / Fusion sur faïence. Support en résine polyester et fibres de verre, peinture noire au revers, armature métallique, carreaux de faïence. /

Hibou, les ailes déployées. Faïence à dominante bleue et noire.

Hauteur en cm : 92 Largeur en cm : 54 Profondeur en cm : 2

MARQUAGE : Blanc, milieu de la tranche droite (en étant face à l'œuvre). Paraloid b72 éthanol, marqueur certifié. 10.2019

INSCRIPTION : Sculpture non signée



HIS LORDSHIP

2017.1.182 / Balles de golf vissées sur une armature en résine (polyester) peinte en beige / Mouton à la toison faite de balles de golf.

Hauteur en cm : 108 Largeur en cm : 35 Profondeur en cm : 115

MARQUAGE : Noir, arrière - Paraloid b72-éthanol (2 couches), marqueur certifié. 09.2019

INSCRIPTION :



HOMMAGE A DJANGO

2017.1.220 / Brasure de laiton sur laiton et sur acier, dépôt blanc hétérogène / Clous de maréchal-ferrant assemblés afin de rappeler la guitare, les notes ascendantes et vivantes de Django Reinhardt.
Hauteur en cm : 115 Largeur en cm : 60 Profondeur en cm : 36

MARQUAGE : Blanc, base - Paraloid b72-acétone et marqueur certifié. 09.2019

INSCRIPTION : Sculpture non signée et non marquée



HOMMAGE A LA RANCE (MOUTON BLANC)

2017.1.16 / Fonte d'aluminium, hélices en aluminium / Mouton blanc aux hélices marines
Hauteur en cm : 112 Largeur en cm : 37 Profondeur en cm : 122

MARQUAGE : Blanc, base (arrière) - Paraloid b72-acétone et marqueur certifié. 09.2019

INSCRIPTION : Sculpture non signée



HOMMAGE A LA RANCE (MOUTON NOIR)

2017.1.12 / Résine polyester peinte en noir et hélices en bronze (tiges en acier inoxydable), mastic de fixation des hélices / Mouton noir aux hélices
Hauteur en cm : 138,5 Largeur en cm : 131 Profondeur en cm : 34

MARQUAGE : Noir, base (arrière) - Paraloid b72/éthanol et marqueur certifié. 09.2019

INSCRIPTION : Sculpture non signée

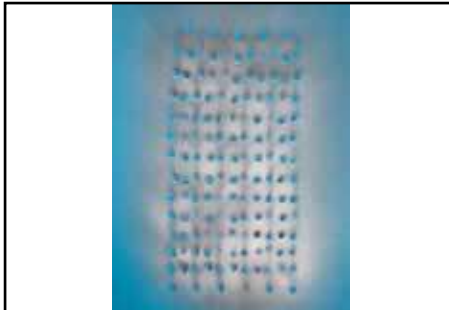


HOMMAGE A LA RANCE (MOUTON NOIR)

2017.1.15 / Résine polyester peinte en noir et hélices en bronze patiné (tiges en acier inoxydable), colle de fixation des hélices, vernis de protection sur les hélices / Mouton noir aux hélices
Hauteur en cm : 116,5 Largeur en cm : 31 Profondeur en cm : 117

MARQUAGE : Blanc, base (arrière) - Paraloid b72/éthanol et marqueur certifié. 09.2019

INSCRIPTION : Sculpture non signée



HOMMAGE AU RAIL

2017.1.376 / Peinture d'aérosol (blanche et noire) sur papier canson de couleur bleue / Partie supérieure de la maquette de la sculpture Hommage au rail destinée à la gare Montparnasse à Paris.
Hauteur en cm : 65 Largeur en cm : 49,4

MARQUAGE : Noir, revers, feutre permanent et certifié. 10.2019

INSCRIPTION : Signé et daté en bas à droite : Manoli 1973 ou 79 ?



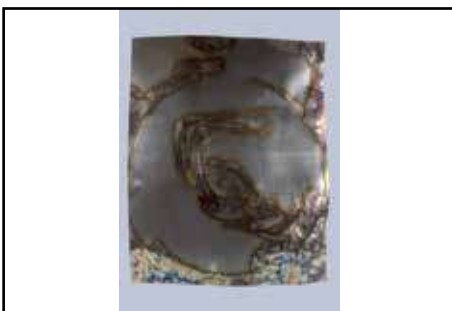
HOMMAGE AU RAIL

2017.1.96 / Laiton patiné sur acier nickelé / Structure composées de clés de rails patinées liées ensemble.

Hauteur en cm : 16 Largeur en cm : 33 Profondeur en cm : 33 Poids en kg : 2,4

MARQUAGE : Blanc, Paraloid b72-acétone et marqueur certifié. 09.2019

INSCRIPTION : Sculpture non signée



HOMME A L'ŒILLET

2017.1.355 / Irisation sur acier inox / Homme longiligne tenant une fleur
Hauteur en cm : 100,5 Largeur en cm : 80 Poids en kg : 3,6

MARQUAGE : Blanc, revers, Paraloid b72-acétone et marqueur certifié. 09.2019

INSCRIPTION : Sculpture signée : Manoli



HOMME DE FER

2017.1.289 / Fusion sur faïence et oxyde de fer sur support en résine polyester chargée de fibre de verre et peinte en noir / Un homme debout sur fond blanc
Hauteur en cm : 47,2 Largeur en cm : 32 Profondeur en cm : 1 / 2,2 avec système de fixation

MARQUAGE : Blanc, tranche droite partie basse, Paraloid b72-éthanol et marqueur certifié. 09.2019

INSCRIPTION : Sculpture non signée



HOMME DEBOUT

2017.1.10 / Résine polyester armée de fibre de verre, couche picturale blanche / Homme debout, le pied droit en avant.
Hauteur en cm : 332 Largeur en cm : 87 Profondeur en cm 101

MARQUAGE : Noir, base (arrière) - Paraloid b72-éthanol et marqueur certifié. 09.2019

INSCRIPTION : Sculpture non signée



HOMME DEBOUT

2017.1.11 / Plâtre, armature en textile, filasse bois et métal /
 Homme debout, la jambe droite tendue devant.
Hauteur en cm : 333 Largeur en cm : 80 Profondeur en cm : 132
MARQUAGE : Noir, base - Paraloid b72-éthanol et marqueur certifié. 09.2019
INSCRIPTION : Sculpture non signée



HOMME DEBOUT (MURAL)

2017.1.112 / Soudure d'étain sur panneau de bois, dépôt brun (décapant utilisé pour la soudure) / Homme debout
Hauteur en cm : 199,8 Largeur en cm : 50 Epaisseur en cm : 2,2
MARQUAGE : Blanc, tranche. Paraloid b72-acétone et marqueur certifié. 09.2019
INSCRIPTION : Signé en bas à droite : Manoli



HOMME ET L'OISEAU (L')

2017.1.290 / Brasure de laiton sur laiton / Un homme debout lève un bras. Au-dessus de lui, un oiseau.
Hauteur en cm : 243 Largeur en cm : 66 Profondeur en cm : 50
MARQUAGE : Noir, intérieur pied, Paraloid b72-acétone et marqueur certifié. 09.2019
INSCRIPTION : Signé sur la terrasse : Manoli



HOMME ET L'OISEAU (L')

2017.1.382 / Peinture d'aérosol (bleue et blanche) sur papier canson de couleur / Un homme lève un bras. Au-dessus de lui, un oiseau en plein vol.
Hauteur sans cadre : 65 Largeur sans cadre : 50
MARQUAGE : Noir, revers, feutre permanent et certifié. 10.2019
INSCRIPTION : Signé en bas à droite : P. Manoli



IF

2017.1.297 / Bronze patiné vert-de-gris / If dans un cercle ajouré. Base circulaire
Hauteur en cm : 24 Largeur en cm : 19,5 Profondeur en cm : 9,5 Poids en kg : 1,2
MARQUAGE : Blanc, revers, Paraloid b72-acétone et marqueur certifié. 09.2019
INSCRIPTION : Signé et numéroté sur la base : Manoli 5/8 (difficilement lisible) Signé et daté du fondeur sous la base : KURANDY / FONDEUR / 1994



IF

2017.1.299 / Bronze patiné vert / If dans un cercle ajouré. Base circulaire.
Hauteur en cm : 22,5 Largeur en cm : 19,5 Profondeur en cm : 7,8 Poids en kg : 1,6
MARQUAGE : Blanc, revers, Paraloid b72-acétone et marqueur certifié. 09.2019
INSCRIPTION : Signé et numéroté sur la terrasse : Manoli 1/8



INCUNABLE (TROIS GALETS)

2017.1.117 / Granit fondu sur support en résine polyester peinte en noir et sur trois galets / Trois galets fondus au chalumeau et assemblés sur une résine peinte en noir.
Hauteur en cm : 7,2 Largeur en cm : 13,5 Profondeur en cm : 11,2 Poids en kg : 0,5
MARQUAGE : Blanc, revers. Paraloid b72-éthanol et marqueur certifié. 09.2019
INSCRIPTION : Sculpture non signée



JETS

2017.1.269 / Bronze / Jets de bronze à la cire perdue soudés ensemble.
Hauteur en cm : 65 Largeur en cm : 41 Profondeur en cm : 8,5 Poids en kg : 9,7
MARQUAGE : Blanc, base, Paraloid b72-acétone et marqueur certifié. 09.2019
INSCRIPTION : Signé, daté et numéroté sur la terrasse : Manoli 1997 1/8 Gomme blanche avec numéro inscrit à l'encre noire : 178



JETS

2017.1.398 / Bronze brut de fonderie / Jets de bronze soudés ensemble formant un cerf (?) aux ramures de 180 cm de large.
Largeur en cm : 185 Hauteur en cm : 86 Profondeur en cm : 26 Poids en kg : 33
MARQUAGE : Blanc, base (côté). Paraloid b72-acétone et marqueur certifié. 10.2019
INSCRIPTION : Signé : Manoli



JONATHAN

2017.1.361 / Bronze /

Oiseaux en vol. Base ovoïde

Hauteur en cm : 25,5 Largeur en cm : 32 Profondeur en cm : 13 Poids en kg : 3,8

MARQUAGE : Blanc, revers - Paraloïd b72-acétone et marqueur certifié. 09.2019

INSCRIPTION : Signé sur la terrasse : Manoli



JUMPING

2017.1.167-1/2 à 2/2 / Bronze, peint en bleu sur l'une des deux faces. /

Dimensions avec socle Hauteur en cm : 21,5 Largeur en cm : 13,5 Profondeur en cm : 4,8 Poids en kg / 1,3

MARQUAGE : 1/2 : noir, cheval (dessous), 2/2 : blanc, socle (arrière) - Paraloïd b72-acétone et éthanol et marqueur certifié. 09.2019

INSCRIPTION : Signé au dos, sur l'antérieur : Manoli



JUMPING

2017.1.363-1/2 à 2/2 / Socle en alliage cuivreux (bonze), cheval en acier et brassures de laiton, traitements de surface originales (dépôt blanc hétérogène) /

Une tête de cheval et ses antérieurs remontés comme pour sauter.

Dimensions avec socle Hauteur en cm : 23,5 Largeur en cm : 16,5 Profondeur en cm : 5 Poids en kg : 1,26

MARQUAGE : 1/2 : socle 2/2 : sous la "mâchoire" - Blanc, paraloïd b72/acétone et marqueur certifié. 10.2019

INSCRIPTION : Signé au pied de la sculpture : Manoli



K D'OR

2017.1.204 / Laiton sur acier et laiton sur inox, dépôt et voile blanc hétérogènes / Assemblage de 5 fourchettes et 2 cuillères formant la lettre K.

Hauteur en cm : 32 Largeur en cm : 21,1 Profondeur en cm : 9,4 Poids en kg : 0,69

MARQUAGE : Blanc, revers - Paraloïd b72-acétone et marqueur certifié. 09.2019

INSCRIPTION : Signé et daté sur la terrasse : Manoli 1990



LARGE (LE) (GRAND OISEAU HORIZONTAL)

2017.1.152 / Bronze patiné /

Oiseau aux ailes déployées. Ces dernières sont en train de battre comme nous l'indique leur ondolement.

Hauteur en cm : 68,5 Largeur en cm : 150 Profondeur en cm : 38

MARQUAGE : Blanc, revers de l'oiseau - Paraloïd b72-acétone et marqueur certifié. 09.2019

INSCRIPTION : Sculpture non signée



LE TEMPS DE MOURIR

2017.1.352 / Plâtre, armature métallique / Arbre aux branches dénudées, symbole de l'hiver ou de la mort ?

Hauteur en cm : 73 Largeur en cm : 29 Profondeur en cm : 15 Poids en kg : 4,7

MARQUAGE : Noir, base, Paraloïd b72-éthanol et marqueur certifié. 09.2019

INSCRIPTION : Sculpture non signée



LES SAISONS (MOBILE 4 PERSONNAGES)

2017.1.51-1/2 à 2/2 / Bronze patiné noir / Quatre personnages, à des hauteurs parfois différentes, forment une ronde. Ils symbolisent les quatre saisons et leur cycle perpétuel.

Hauteur en cm : 60 Largeur en cm : 57 Profondeur en cm : 35 Poids en kg : 2,4

MARQUAGE : 1/2 : socle, revers, blanc. 2/2 : bras, blanc. Paraloïd b 72 -acétone, marqueur certifié. 09.2019

INSCRIPTION : Signé et numéroté sur un des pieds d'un personnage : Manoli 4/8 Titré, signé, numéroté et daté sous la base : Les Saisons Manoli 4/8 1997



LIEVRE

2017.1.189 / Acier protégé (nickelé?) /

Lièvre en train de courir. Base rectangulaire.

Hauteur en cm : 47,5 Largeur en cm : 46 Profondeur en cm : 12,5 Poids en kg : 7,8

MARQUAGE : Blanc, base - Paraloïd b72-acétone et marqueur certifié. 09.2019

INSCRIPTION : Signé et daté sur la terrasse : Manoli 1981 Signé sur la terrasse : Manoli



LISEUSE (LA)

2017.1.372 / Bronze /

Femme allongée

Hauteur en cm : 32 Largeur en cm : 94 Profondeur en cm : 3 Poids en kg : 30

MARQUAGE : Blanc, revers. Paraloïd b72-acétone et marqueur certifié. 10.2019

INSCRIPTION : Signature en bas à droite quasi illisible : Manoli



LOSANGE POISSONS

2017.1.250 / Bronze patiné /
Trois poissons dans un losange
Hauteur en cm : 26 Largeur en cm : 19 Profondeur en cm : 20 Poids en kg : 1,82
MARQUAGE : Blanc, revers, Paraloid b72-acétone et marqueur certifié. 09.2019
INSCRIPTION : Signé sur la terrasse : Manoli



LUMINAIRE

2017.1.277 / Brasure de laiton et acier /
Ensemble d'éléments pour luminaires : oiseaux sur des branches. Au-dessus, des plaques de laiton triangulaires recourbées. Quatre chaînes fixées aux plaques de laiton pour la suspension du luminaire.
Hauteur en cm : 31 Largeur en cm : 120 Longueur en cm : 116
MARQUAGE : Blanc, tranche intérieur, Paraloid b72-acétone et marqueur certifié. 09.2019
INSCRIPTION : Sculpture non signée



LUMINAIRE

2017.1.278 / Brasure de laiton et acier /
Ensemble d'éléments pour luminaires : oiseaux sur des branches. Au-dessus, des plaques de laiton triangulaires recourbées. Quatre chaînes fixées aux plaques de laiton pour la suspension du luminaire.
Hauteur en cm : 36 Largeur en cm : 121 Longueur en cm : 107
MARQUAGE : Blanc, tranche intérieur, Paraloid b72/acétone et marqueur certifié. 09.2019
INSCRIPTION : Sculpture non signée



LUMINAIRE

2017.1.279 / Brasure de laiton et acier /
Ensemble d'éléments pour luminaires : oiseaux sur des branches. Au-dessus, des plaques de laiton triangulaires recourbées. Quatre chaînes fixées aux plaques de laiton pour la suspension du luminaire.
Hauteur en cm : 32,5 Largeur en cm : 125 Longueur en cm : 120
MARQUAGE : Blanc, tranche intérieur - Paraloid b72-acétone et marqueur certifié. 09.2019
INSCRIPTION : Sculpture non signée



LUMINAIRE

2017.1.94 / Brasure de laiton sur laiton /
Formes géométriques.
Hauteur en cm : 68 Largeur en cm : 36 Profondeur en cm : 37 Poids en kg : 18,6
MARQUAGE : Blanc, base - Paraloid b72-acétone et marqueur certifié. 09.2019
INSCRIPTION : Sculpture non signée



MA MAISON

2017.1.281 / Granit fondu, probablement sur support en résine polyester chargée de fibre de verre et peinte en noir /
Façade d'une maison avec porte
Hauteur en cm : 75 Largeur en cm : 80 Profondeur en cm : 3 / 5 avec système de fixation
MARQUAGE : Blanc, tranche gauche partie basse, Paraloid b72-éthanol et marqueur certifié. 09.2019
INSCRIPTION : Sculpture non signée



MAQUETTE

2017.1.232 / Etain et tiges métalliques /
Personnage accroupi
Hauteur en cm : 30 Largeur en cm : 18 Profondeur en cm : 11,5 Poids en kg : 1
MARQUAGE : Blanc, intérieur pied - Paraloid b72-acétone et marqueur certifié. 09.2019
INSCRIPTION : Signature : Manoli



MAQUETTE

2017.1.259 / Etain, dépôt brun hétérogène /
Hauteur en cm : 23,2 Largeur en cm : 14 Profondeur en cm : 14,5
MARQUAGE : Blanc, revers, Paraloid b72-acétone et marqueur certifié. 09.2019
INSCRIPTION : Sculpture non signée



MAQUETTE

2017.1.301 / Etain, plomb et dépôt brun hétérogène /
Hauteur en cm : 31,5 Largeur en cm : 16,5 Profondeur en cm : 13,5 Poids en kg : 3,4
MARQUAGE : Blanc, intérieur de la base, Paraloid b72-acétone et marqueur certifié. 09.2019
INSCRIPTION : Sculpture non signée

**MAQUETTE**

2017.1.98 / Laiton sur acier /
 Hauteur en cm : 19,5 Largeur en cm : 10 Profondeur en cm : 9 Poids en kg : 0,358
MARQUAGE : Blanc, Paraloid b72-acétone et marqueur certifié. 09.2019
INSCRIPTION : Sculpture non signée

**MAQUETTE CUBE**

2017.1.25 / Clous de tapissier (alliage ferreux avec revêtement en laiton) sur liège /
 Cube recouvert de clous de tapissier sur base en liège composée de 4 tétraèdres.
 Hauteur en cm : 14 Largeur en cm : 17 Profondeur en cm : 17 Poids en kg : 0,8
MARQUAGE : Blanc, revers, Paraloid b72-acétone et marqueur certifié. 09.2019
INSCRIPTION : Sculpture non signée

**MAQUETTE D'OISEAUX**

2017.1.100 / Brasure de laiton sur acier, base en laiton, dépôt et voile blancs hétérogènes /
 Neuf oiseaux entremêlés en train de voler. Base circulaire.
 Hauteur en cm : 17 Largeur en cm : 14 Profondeur en cm : 12
MARQUAGE : Blanc, Paraloid b72-acétone et marqueur certifié. 09.2019
INSCRIPTION : Sculpture non signée

**MAQUETTE DEUX PERSONNAGES DANS L'ESPACE**

2017.1.102 / Laiton patiné bleu. Base en laiton /
 Un homme debout maintient un homme en l'air
 Hauteur en cm : 26,4 Largeur en cm : 11,5 Profondeur en cm : 7,5 Poids en kg : 0,51
MARQUAGE : Blanc, revers. Paraloid b72-acétone et marqueur certifié. 09.2019
INSCRIPTION : Sculpture non signée

**MAQUETTE HOMMAGE A LA RANCE**

2017.1.14 / Hélices en plastique (thermoplastique) vissées sur une structure en résine massive coulée, peinte en noire. /
 Mouton noir aux hélices
 Hauteur en cm : 27 Longueur en cm : 29 Profondeur en cm : 6,5 Poids en kg : 4,32
MARQUAGE : Blanc, base (arrière). Paraloid b72/éthanol et marqueur certifié. 09.2019
INSCRIPTION : Signé et daté sur la base : Manoli 1996

**MAQUETTE HOMMAGE A LA RANCE**

2017.1.350 / Plâtre peint en noir et hélices en plastique /
 Mouton noir aux hélices
 Hauteur en cm : 47,5 Largeur en cm : 13 Profondeur en cm : 40 Poids en kg : 10
MARQUAGE : Blanc, base (arrière), Paraloid b72-acétone, marqueur certifié. 09.2019
INSCRIPTION : Sculpture non signée

**MAQUETTE MOTO FESTIVAL**

2017.1.239 / Brasure d'aluminium sur aluminium /
 Sur une tige métallique, éléments en aluminium assemblés les uns au-dessus des autres
 Hauteur en cm : 19,5 Largeur en cm : 15 Profondeur en cm : 9,5 Poids en kg : 0,25
MARQUAGE : Blanc, revers, Paraloid b72-acétone et marqueur certifié. 09.2019
INSCRIPTION : Sculpture non signée

**MAQUETTE OISEAUX**

2017.1.99 / Laiton sur acier, dépôt blanc hétérogène /
 Oiseaux en vol sur un tube
 Hauteur en cm : 17,5 Largeur en cm : 15 Profondeur en cm : 11 Poids en kg : 0,46
MARQUAGE : Blanc, Paraloid b72-acétone et marqueur certifié. 09.2019
INSCRIPTION : Sculpture non signée

**MAQUETTE PARALLELEPIEDE**

2017.1.26 / Clous de tapissier (alliage ferreux avec revêtement en laiton) sur liège /
 Six faces dont cinq sont recouvertes de clous de tapissier pour ce parallélepède.
 Hauteur en cm : 20 Largeur en cm : 7,5 Profondeur en cm : 6,5 Poids en kg : 0,9
MARQUAGE : Blanc, revers, Paraloid b72-acétone (2 couches), marqueur certifié
INSCRIPTION : Sculpture non signée



MAQUETTE SIGNAUX

2017.1.101 / Laiton sur acier, dépôts blanc et noir hétérogènes /

Rectangle ajouré sur tige. Base rectangulaire.

Hauteur en cm : 20 Largeur en cm : 11,5 Profondeur en cm : 8

MARQUAGE : Blanc, revers. Paraloïd b72-acétone et marqueur certifié. 09.2019

INSCRIPTION : Sculpture signée : Manoli



MAQUETTE SPHERE

2017.1.23 / Clous de tapissier (alliage ferreux avec revêtement en laiton) sur liège /

Sphère en liège recouverte de clous de tapissier.

Hauteur en cm : 13 Largeur en cm : 12,5 Profondeur en cm : 12,6 Poids en kg : 0,3

MARQUAGE : Blanc, revers. Paraloïd b72-acétone et marqueur certifié. 09.2019

INSCRIPTION : Sculpture non signée



MAQUETTE TETRAEDRE

2017.1.24 / Clous de tapissier (alliage ferreux avec revêtement en laiton) sur liège /

Volume triangulaire recouvert de clous de tapissier et collée sur une base en liège composée de deux morceaux : l'un triangulaire, l'autre rectangulaire

Hauteur en cm : 18 Largeur en cm : 7 Profondeur en cm : 7,5 Poids en kg : 0,3

MARQUAGE : Blanc, revers. Paraloïd b72-acétone marqueur certifié. 09.2019

INSCRIPTION : Sculpture non signée



MASQUE

2017.1.392 / Granit fondu. Support en résine polyester chargée de fibre de verre, peinture noire (revers), armature métallique. /

Granit de format presque carré avec deux yeux.

Hauteur en cm : 25,5 Largeur en cm : 23,5 Epaisseur en cm : 3 Poids en kg : 1,5

MARQUAGE : Blanc, revers, Paraloïd b72/éthanol et marqueur certifié. 10.2019

INSCRIPTION : Sculpture non signée



MATERNITE / VIERGE A L'ENFANT

2017.1.200 / Granit fondu et étain /

La Vierge tient l'Enfant Jésus dans ses bras

Hauteur en cm : 74 Largeur en cm : 32,5 Profondeur en cm : 25

MARQUAGE : Blanc, partie basse (arrière) - Paraloïd b72-acétone et marqueur certifié. 09.2019

INSCRIPTION : Sculpture non signée



MEDAILLE (ELECTRIFICATION LE MANS-RENNES)

2017.1.37 / Bronze, tirage /

Sur l'avvers, deux figures allégoriques de la ville de Rennes et du Mans dressent des fils entre eux. Au revers, des fleurs de lys et une inscription.

Hauteur en cm : 0,4 Largeur en cm : 6,7 Profondeur en cm : 6,7 Poids en kg : 0,4

MARQUAGE : Noir, revers. Paraloïd b72-acétone et éthanol et marqueur certifié. 09.2019

INSCRIPTION : Signée sur l'avvers : Manoli Inscription au revers : ELECTRIFICATION LE MANS - RENNES / JUILLET 1965 / SOCIETE NATIONALE DES / CHEMINS DE FER Français Inscription sur la tranche : BRONZE



MENHIR

2017.1.19 / Résine polyester chargée de fibre de verre, métal (grillage en alliage ferreux et tubes en acier), couche picturale noire, blanche, verte. /

Deux éléments dressés constituant un menhir

Hauteur en cm : 314 Largeur en cm : 118 Profondeur en cm : 112

MARQUAGE : Blanc, base - Paraloïd b72-éthanol et marqueur certifié. 09.2019

INSCRIPTION : Sculpture non signée



MESSAGER (LE)

2017.1.160 / Bronze patiné noir /

Un immense oiseau, les ailes déployées, le bec vers le ciel. Base rectangulaire.

Hauteur en cm : 73,5 Largeur en cm : 114 Profondeur en cm : 35

MARQUAGE : Blanc, base (arrière) - Paraloïd b72-acétone et marqueur certifié. 09.2019

INSCRIPTION : Signé, daté et numéroté sur la base : Manoli 1995 1/8



MIGRATEUR (LE) (OISEAU)

2017.1.136 / Bronze /

Oiseau en vol, le bec pointant vers le ciel

Hauteur en cm : 67 Largeur en cm : 106 Profondeur en cm : 31

MARQUAGE : Blanc, base - Paraloïd b72-acétone et marqueur certifié. 09.2019

INSCRIPTION : Signé et numéroté sur la terrasse : Manoli 1/8



MIGRATION

2017.1.368 / Laiton sur acier, dépôt et voile blancs hétérogènes avec nuances noires / Éléments circulaires assemblés sur un disque en plein
 Hauteur en cm : 28 Largeur en cm : 40 Profondeur en cm : 30 Poids en kg : 10
MARQUAGE : Blanc, base (côté) Paraloïd b72-acétone et marqueur certifié. 09.2019
INSCRIPTION : Signé en bas à droite : Manoli



MOBILE DEUX PERSONNAGES, RENCONTRE DANS L'ESPACE

1979.1.2-1/2 à 2/2 / Bronze patiné noir / Deux personnage autour d'un axe
 Hauteur en cm : 172 Largeur en cm : 160 Profondeur en cm : 140
MARQUAGE : 1/2 : Blanc, sur l'aisselle du personnage le plus droit 2/2 : Noir, socle (à proximité d'un boulon). Paraloïd b72-acétone/éthanol. 10.2019
INSCRIPTION : Sculpture signée : Manoli (terrasse)



MOBILE QUATRE PERSONNAGES OU "L'ESPACE" (MARQUÉ AU REVERS DU SOCLE)

2017.1.408-1/2 à 2/2 / Bronze patiné / Base circulaire
 Hauteur en cm : 66,5 Largeur en cm : 53 Profondeur en cm : 35
MARQUAGE : 1/2 : blanc, sous les deux bras reliés à l'horizontal. 2/2 : blanc, socle (revers). Paraloïd b72/acétone et marqueur certifié. 11.2019
INSCRIPTION : Signé et marqué, titre gravé au revers du socle : MANOLI, tirage 2/8, "L'espace"



MOBILE TROIS PERSONNAGES

2017.1.21-1/2 à 2/2 / Bronze / Trois acrobates se tenant la main. Figures non ébarbées.
 Hauteur en cm : 245 Envergure en cm : 233
MARQUAGE : 1/2 côté - fesses de l'un des personnages à l'horizontal. 2/2 base. Blanc, paraloïd b72-acétone et marqueur certifié. 10.2019
INSCRIPTION : Sculpture non signée



MOBILE TROIS PERSONNAGES

2017.1.407-1/2 à 2/2 / Bronze patiné / Trois personnages
 Hauteur en cm : 66,5 Largeur en cm : 59,5 Profondeur en cm : 20
MARQUAGE : 1/2 : blanc, pied du personnage le plus à l'horizontal. 2/2 : blanc, socle (revers). Paraloïd b72/acétone et marqueur certifié. 11.2019
INSCRIPTION : Signé, numéroté et cachet du fondeur : Manoli, 2/8 (mobile), Nivet fondeur (revers socle)



MOBILE UN PERSONNAGE

1979.1.1-1/2 à 2/2 / Bronze patiné noir / Un personnage autour d'un axe
 Hauteur en cm : 177 Largeur en cm : 130 Profondeur en cm : 40
MARQUAGE : 1/2 : Blanc, sur l'aisselle du personnage 2/2 : Noir, socle (à proximité d'un boulon) Paraloïd b72- acétone. 10.2019
INSCRIPTION : Sculpture signée : Manoli (terrasse)



MOÏSE

2017.1.338 / Brasure de laiton sur acier, socle en laiton, dépôt blanc hétérogène / Visage barbu du prophète Moïse en transmissions. Base rectangulaire.
 Hauteur en cm : 123 Largeur en cm : 54 Profondeur en cm : 30
MARQUAGE : Blanc, base, Paraloïd b72-acétone et marqueur certifié. 09.2019
INSCRIPTION : Signé sur la terrasse : Manoli
 Etiquette rectangulaire blanche avec numéro imprimé : 89



MOÏSE

2017.1.394 / Brasure de laiton sur acier, socle en laiton, traitements originels de la surface (voile et dépôt blanc). / Visage barbu du prophète Moïse
 Hauteur en cm : 52 Largeur en cm : 24,5 Profondeur en cm : 12,5 Poids en kg : 4,8
MARQUAGE : Blanc, base (côté). Paraloïd b72/ acétone, marqueur certifié. 10.2019
INSCRIPTION : Signé sur le socle.



MORGANE (VIVIANE)

2017.1.90 / Alliage cuivreux / Visage féminin ajouré composé de bandes de laiton soudées ensemble
 Hauteur en cm : 130 Largeur en cm : 82 Profondeur en cm : 1,1
MARQUAGE : Blanc, base (côté). Paraloïd b72/ acétone et marqueur certifié. 09.2019
INSCRIPTION : Sculpture non signée



MY LORDSHIP

2017.1.294 / Balles de golf vissées sur une armature en résine (polyester) peinte en beige / Mouton à la toison faite de balles de golf.

Hauteur en cm : 108 Largeur en cm : 35 Profondeur en cm : 115

MARQUAGE : Noir, base (arrière). Paraloïd b72-éthanol et marqueur certifié. 09.2019

INSCRIPTION : Signé sur la base en bas à gauche : Manoli Etiquette rectangulaire blanche collée en bas sur la résine avec inscription imprimée : MY LORDSHIP // 2000 // POLYESTER / BALLES DE GOLF



NIGHT AND DAY

2017.1.330 / Chevaux en bronze sur une structure en laiton sur acier, dépôt blanc hétérogène /

Chevaux de part et d'autre d'un disque (soleil ?)

Hauteur en cm : 48 Largeur en cm : 44 Profondeur en cm : 15 Poids en kg : 10

MARQUAGE : Blanc, base (côté) - Paraloïd b72-acétone et marqueur certifié. 09.2019

INSCRIPTION : Sculpture signée



OCEANIDES (GRANDE VAGUE)

2017.1.291 / Laiton et brasure de laiton, coloration noire et rosée, Vernis / Cinq personnages en brasure de laiton jouant dans les vagues et autres personnages sur la plaque de laiton.

Hauteur en cm : 155 Largeur en cm : 106 Profondeur en cm : 85

MARQUAGE : Blanc, intérieur base, Paraloïd b72-acétone et marqueur certifié. 09.2019

INSCRIPTION : Signé sur la base de la vague : Manoli



ŒIL

2017.1.230-1/2 à 2/2 / Deux caissons en contreplaqué peint en blanc, système électromécanique à l'intérieur du contreplaqué (douze moteurs Crouzet avec branchements électriques), douze structures de parapluie en acier nickelé, /

Dans une structure motorisée, losangique à l'extérieur, circulaire à l'intérieur, des structures de parapluie s'étirent puis se rétractent, formant ainsi la dilatation ou non de l'œil.

Hauteur totale en cm : 248 Largeur totale en cm : 216 Profondeur totale, cm : 65

MARQUAGE : Noir, losange et caisson (arrière) - Paraloïd b72-éthanol et marqueur certifié. 11.2019

INSCRIPTION : Sculpture non signée



OISEAU

2017.1.110 / Granit fondu sur étain, résine polyester. /

Oiseau en granit fondu, en train de voler, entouré et maintenu par de l'étain.

Hauteur en cm : 61,4 Largeur en cm : 46 Profondeur en cm : 20

MARQUAGE : Blanc, base (arrière). Paraloïd b72-acétone et marqueur certifié. 09.2019

INSCRIPTION : Sculpture non signée



OISEAU

2017.1.118 / Bronze /

Petit oiseau en bronze, les ailes déployées

Hauteur en cm : 4 Largeur en cm : 22 Profondeur en cm : 9,8 Poids en kg : 0,337

MARQUAGE : Blanc, revers. Paraloïd b72-acétone et marqueur certifié. 09.2019

INSCRIPTION : Signé sur l'aile droite de l'oiseau : Manoli



OISEAU

2017.1.159 / Brasure de laiton sur acier, dépôts blancs /

Oiseau, ailes déployées, en train de voler. Œuvre réalisée à partir de transmissions.

Hauteur en cm : 46 Largeur en cm : 57 Profondeur en cm : 30 Poids en kg : 3,52

MARQUAGE : Noir, base - Paraloïd b72-acétone et éthanol et marqueur certifié. 09.2019

INSCRIPTION : Signé et daté sur la terrasse : Manoli 1984



OISEAU

2017.1.347 / Brasure de laiton sur Laiton /

Oiseau en vol soudé à une base en laiton Hauteur en cm : 18,5 Largeur en cm : 67 Profondeur en cm : 27,2 Poids en kg : 2,8

MARQUAGE : Blanc, base (côté), Paraloïd b72-acétone et marqueur certifié. 09.2019

INSCRIPTION : Signé sur l'aile droite de l'oiseau : Manoli



OISEAU

2017.1.389 / Bronze patiné noir /

Oiseau aux ailes déployées

Hauteur en cm : 46 Largeur en cm : 55 Profondeur en cm : 12 Poids en kg : 6,9

MARQUAGE : Blanc, revers. Paraloïd b72/acétone et marqueur certifié. 10.2019

INSCRIPTION : Signé et numéroté sur la terrasse : Manoli 1/8



OISEAU (SANS SOCLE)

2017.1.406 / Bronze patiné /

Dimensions hors socle : Hauteur en cm : 90 Longueur en cm : 74 Profondeur en cm : 9

MARQUAGE : Blanc, partie basse du revers de l'oiseau. Paraloïd b72/acétone et marqueur certifié. 11.2019

INSCRIPTION : Sculpture non signée



OISEAU AU SOLEIL

2017.1.158 / Bronze patiné noir /

Un oiseau en vol, le bec fleurant avec le soleil. Hauteur en cm : 56,5 Largeur en cm : 39 Profondeur en cm : 23 Poids en kg : 8,4

MARQUAGE : Blanc, base (arrière) - Paraloïd b72-acétone et marqueur certifié. 09.2019

INSCRIPTION : Signé, numéroté et daté sur la terrasse : Manoli 1/8 1985



OISEAU BLEU (L')

2017.1.243 / Bronze patiné bleu (patine hétérogène). /

Oiseau, proche de l'aigle, une aile déployée

Hauteur en cm : 10 Largeur en cm : 27 Profondeur en cm : 13 Poids en kg : 1,6

MARQUAGE : Blanc, revers, Paraloïd b72-acétone et marqueur certifié. 09.2019

INSCRIPTION : Signé sur la terrasse : Manoli
Etiquette rectangulaire blanche avec numéro inscrit à l'encre noire : 20747 Gomme blanche avec numéro inscrit au feutre noir : 124



OISEAU BLEU (L')

2017.1.313 / Bronze /

Oiseau, proche de l'aigle, une aile déployée

Hauteur en cm : 10 Largeur en cm : 27 Profondeur en cm : 13 Poids en kg : 1,6

MARQUAGE : Blanc, revers, Paraloïd b72-acétone et marqueur certifié. 09.2019

INSCRIPTION : Signé sur la terrasse et numéroté : Manoli, 1/8



OISEAU DANS UN CERCLE

2017.1.261 / Bronze patiné vert /

Oiseau en vol dans un cercle ajouré. Base circulaire.

Hauteur en cm : 45,5 Largeur en cm : 38 Profondeur en cm : 16 Poids en kg : 10,9

MARQUAGE : Blanc, base, Paraloïd b72-acétone et marqueur certifié. 09.2019

INSCRIPTION : Signé sur la terrasse : Manoli



OISEAU DANS UN CERCLE

2017.1.337 / Bronze patiné /

Oiseau en vol dans un cercle ajouré

Hauteur en cm : 44 Largeur en cm : 38 Profondeur en cm : 16 Poids en kg : 12,1

MARQUAGE : Blanc, base, Paraloïd b72-acétone et marqueur certifié. 09.2019

INSCRIPTION : Sculpture non signée. Etiquette rectangulaire avec numéro inscrit sous la base circulaire : 21



OISEAU ENVOL

2017.1.304 / Laiton sur acier, dépôt blanc hétérogène /

Oiseau en train de voler sur une base rectangulaire.

Hauteur en cm : 34 Largeur en cm : 5 Profondeur en cm : 8 Poids en kg : 0,25

MARQUAGE : Blanc, revers, Paraloïd b72-acétone et marqueur certifié. 09.2019

INSCRIPTION : Signé sur la terrasse : Manoli



OISEAU GALET

2017.1.404 / Laiton et galet, trait de couleur noir sur le galet, dépôt blanc hétérogène /

Un oiseau en vol soudé à un galet

Hauteur en cm : 25 Largeur en cm : 8 Profondeur en cm : 9,5 Poids en kg : 0,600

MARQUAGE : Blanc, revers, Paraloïd b72/acétone et marqueur certifié. 10.2019

INSCRIPTION : Signé sur le galet : Manoli



OISEAU MURAL

2017.1.195 / Laiton et brasure de laiton, dépôt blanc et coloration rosée hétérogènes / Oiseau aux ailes déployées, en train de voler
Hauteur en cm : 138 Largeur en cm : 54 Profondeur en cm : 8,5

MARQUAGE : Blanc, revers, sous l'aile la plus basse- Paraloïd b72-acétone et marqueur certifié. 09.2019

INSCRIPTION : Signé sur l'aile droite de l'oiseau : Manoli



OISEAUX AU SOLEIL

2017.1.236 / Brasure de laiton sur laiton et sur acier, dépôt blanc hétérogène /
Hauteur en cm : 29,5 Largeur en cm : 21,5 Profondeur en cm : 23 Poids en kg : 1,67

MARQUAGE : Blanc, base (intérieur), Paraloïd b72-acétone et marqueur certifié. 09.2019

INSCRIPTION : Sculpture signée sous une aile de l'un des oiseaux



OISEAUX AU SOLEIL

2017.1.388 / Laiton, dépôt blanc hétérogène / Des oiseaux tournent autour de soleils. Composition demi-sphérique
Hauteur en cm : 26,5 Largeur en cm : 30 Profondeur en cm : 16 Poids en kg : 1,8

MARQUAGE : Blanc, revers, Paraloïd b72-acétone et marqueur certifié. 10.2019

INSCRIPTION : Sculpture non signée



OISEAUX AUTOUR DE LA TERRE

2017.1.364 / Brasure de laiton sur acier, bronze, dépôts blanc et vert hétérogènes / Sur un globe demi-circulaire, des oiseaux s'envolent vers le ciel.

Hauteur en cm : 43 Largeur en cm : 47,5 Profondeur en cm : 33,5 Poids en kg : 23,1

MARQUAGE : Blanc, base (arrière). Paraloïd b72/acétone et marqueur certifié. 10.2019

INSCRIPTION : Sculpture non signée



OISEAUX DANS UN CERCLE

2017.1.151 / Bronze patiné / Deux oiseaux, en couple, volent dans un cercle ajouré

Hauteur en cm : 77 Largeur en cm : 75 Profondeur en cm : 32

MARQUAGE : Blanc, base - Paraloïd b72-acétone et marqueur certifié. 09.2019

INSCRIPTION : Signé et numéroté sur la terrasse : Manoli 3/8



OISILLON (L')

2017.1.205-1/2 à 2/2 / Laiton sur acier, dépôt blanc hétérogène. Socle noir. / Un oisillon ouvrant ses ailes

Hauteur en cm : 17,5 Largeur en cm : 11,5 Profondeur en cm : 8 Poids en kg : 0,46

MARQUAGE : 1/2 : sculpture, blanc (sous l'aile). Paraloïd b72-acétone marqueur certifié 2/2 : socle, blanc (arrière), paraloïd 72 - éthanol, marqueur certifié. 09.2019

INSCRIPTION : Signé au pied de la sculpture, au dos : Manoli



ORCHESTRE (L')

2017.1.206 / Laiton sur acier. Feutrine sous la base. /

Percussions et instruments à vent symbolisés par le biais de cymbales et de clés(?) d'instruments à vent. Base carrée.

Hauteur en cm : 19,5 Largeur en cm : 16 Profondeur en cm : 16 Poids en kg : 1,6

MARQUAGE : Noir, base - Paraloïd b72- éthanol et marqueur certifié. 09.2019

INSCRIPTION : Signé sur la terrasse : Manoli



OURS

2017.1.174 / Bronze patiné noir / Ours

Hauteur en cm : 9,5 Longueur en cm : 15 Profondeur en cm : 5 Poids en kg : 0,87

MARQUAGE : Blanc, revers - Paraloïd b72-acétone et marqueur certifié. 10.2019

INSCRIPTION :



PAIX (LA)

2017.1.275 / Granit fondu sur support en résine polyester armée de fibre de verre peinte en noir. /

Colombe noire en bas-relief.

Hauteur en cm : 84 Largeur en cm : 91 Profondeur en cm : 2,5

MARQUAGE : Blanc, revers, Paraloïd b72-éthanol et marqueur certifié. 09.2019

INSCRIPTION : Sculpture non signée



PANTHERE

2017.1.177 / Brasure de laiton sur acier, voile et dépôt blanc hétérogènes, nuances noires et rosées, /

Tête d'une panthère

Hauteur en cm : 37,5 Largeur en cm : 30,5 Profondeur en cm : 10,5 Poids en kg : 7,8

MARQUAGE : Blanc, revers - Paraloïd b72-acétone et marqueur certifié. 09.2019

INSCRIPTION : Signé et daté sur la terrasse : Manoli 1984



PANTHERE

2017.1.303 / Bronze patiné, dépôt blanc hétérogène /

Tête d'une panthère

Hauteur en cm : 37,5 Largeur en cm : 29 Profondeur en cm : 11 Poids en kg : 14,2

MARQUAGE : Blanc, base, Paraloïd b72-acétone et marqueur certifié. 09.2019

INSCRIPTION : Signé, numéroté et daté sur la terrasse : Manoli 1/8 1997 Gomette rectangulaire blanche avec numéro inscrit à l'encre noire sous la base : 4



PAPILLON

2017.1.287 / Fusion sur faïence sur support en résine polyester chargée de fibre de verre et peinte en blanc /

Œuvre composée de 30 carreaux collés ensemble. Représentation, sur fond noir, d'un papillon blanc.

Hauteur en cm : 76,5 Largeur en cm : 91,5 Epaisseur en cm : 1,8 / 3,5 avec système de fixation

MARQUAGE : Noir, tranche gauche en partie basse, Paraloïd b72-éthanol et marqueur certifié. 09.2019

INSCRIPTION : Signé en bas à droite : Manoli



PAPILLON

2017.1.332 / Bronze patiné /

Le corps central du papillon est un corps féminin doté d'ailes.

Hauteur en cm : 84 Largeur en cm : 66 Profondeur en cm : 25 Poids en kg : 20,6

MARQUAGE : Blanc, base, Paraloïd b72-acétone et marqueur certifié. 09.2019

INSCRIPTION : Signé sur la terrasse : Manoli



PAPILLON

2017.1.403 / Fusion sur faïence. Support en résine polyester et fibres de verre, peinture noire au revers, armature métallique, carreaux de faïence. /

Œuvre composée de 20 carreaux collés ensemble. Représentation d'un papillon

Hauteur en cm : 75 Largeur en cm : 62 Profondeur en cm : 3

MARQUAGE : Blanc, revers, Paraloïd b72/éthanol et marqueur certifié. 10.2019

INSCRIPTION : Sculpture non signée



PAPILLON

2017.1.69 / Brasure de laiton sur laiton, dépôt blanc hétérogène /

Le corps central du papillon est un corps féminin doté d'ailes.

Hauteur en cm : 85 Largeur en cm : 656 Profondeur en cm : 25 Poids en kg : 15,8

MARQUAGE : Noir, base (côté) - Paraloïd b72-éthanol et marqueur certifié. 09.2019

INSCRIPTION : Signé sur la terrasse à deux reprises : Manoli



PASSAGE (LE)

2017.1.72 / Laiton sur acier, dépôts blanc et noir hétérogènes /

Homme volant près du soleil avec des oiseaux

Hauteur en cm : 30 Largeur en cm : 20 Profondeur en cm : 23,5 Poids en kg : 11,7

MARQUAGE : Noir, base (côté) - Paraloïd b72-éthanol et marqueur certifié. 09.2019

INSCRIPTION : Signé sur la terrasse : Manoli



PEGASE

2017.1.178 / Bronze brut et soudure au laiton.

Socle en laiton. /

Chevail ailé. Base circulaire

Hauteur en cm : 76,5 Largeur en cm : 49 Profondeur en cm : 14 Poids en kg : 4,7

MARQUAGE : Blanc, base - Paraloïd b72-acétone et marqueur certifié. 09.2019

INSCRIPTION : Sculpture non signée



PEGASE

2017.1.179 / Bronze patiné /

Cheval ailé. Base circulaire

Hauteur en cm : 75 Largeur en cm : 49 Profondeur en cm : 14,5 Poids en kg : 5,2

MARQUAGE : Blanc, revers de l'oiseau - Paraloïd b72-acétone et marqueur certifié. 09.2019

INSCRIPTION : Signé et numéroté sur la base : Manoli 4/8 Signé et daté sous la base : Manoli 1998



PEGASE

2017.1.254 / Bronze /

Hauteur en cm : 67 Largeur en cm : 37,3 Profondeur en cm : 16,3 Poids en kg : 3,6

MARQUAGE : Blanc, base, Paraloid b72-acétone et marqueur certifié. 09.2019

INSCRIPTION : Signé et numéroté sur la terrasse : Manoli 1/8



PEGASE

2017.1.255 / Bronze et laiton, dépôt et voile blancs hétérogènes / Cheval ailé. Base circulaire

Hauteur en cm : 75 Largeur en cm : 39 Profondeur en cm : 13,3 Poids en kg : 5,2

MARQUAGE : Blanc, base (côté), Paraloid b72-acétone et marqueur certifié. 09.2019

INSCRIPTION : Signé et daté sur la terrasse : Manoli 1998 Gomme blanche avec numéro inscrit à l'encre noire : 247



PEGASE

2017.1.266 / Brasure de laiton sur bronze, dépôt et voile blancs hétérogènes / Cheval ailé. Base circulaire

Hauteur en cm : 72,3 Largeur en cm : 37,5 Profondeur en cm : 16 Poids en kg : 3,8

MARQUAGE : Blanc, base, Paraloid b72-acétone et marqueur certifié. 09.2019

INSCRIPTION : Signé et daté sur la terrasse : Manoli 1998 Gomme blanche avec numéro inscrit à l'encre noire sur la base : 7



PEGASE

2017.1.308 / Bronze patiné noir / Cheval ailé. Base circulaire

Hauteur en cm : 74,2 Largeur en cm : 48 Profondeur en cm : 13,8 Poids en kg : 6,1

MARQUAGE : Blanc, base, Paraloid b72-acétone et marqueur certifié. 09.2019

INSCRIPTION : Signé et numéroté sur la terrasse : Manoli, 5/8



PÈRE (LE)

2017.1.114 / Transmissions rehaussées de laiton, dépôt blanc et noir hétérogènes / Homme barbu en pied, réalisé à partir de chaînes de transmissions

Hauteur en cm : 179 Largeur en cm : 43 Profondeur en cm : 40

MARQUAGE : blanc, base (côté). Paraloid b72-acétone et marqueur certifié. 09.2019

INSCRIPTION : Sculpture non signée



PERLE

2017.1.60 / Bronze patiné noir / Personnage debout, les bras levés

Hauteur en cm : 57 Largeur en cm : 13,8 Profondeur en cm : 14,2 Poids en kg : 4,3

MARQUAGE : Blanc, revers - Paraloid b72-acétone et marqueur certifié. 09.2019

INSCRIPTION : Signé et numéroté sur la terrasse : Manoli 3/8



PERSONNAGE

2017.1.340 / Brasure de laiton sur acier, socle en laiton, traitements de surface originels (dépôt blanc hétérogène) / Personnage en pied (homme) réalisé à partir de chaînes de transmissions. Base rectangulaire recouverte partiellement de brasure de laiton.

Hauteur en cm : 198 Largeur en cm : 45 Profondeur en cm : 43,5

MARQUAGE : Blanc, base, Paraloid b72-acétone et marqueur certifié. 09.2019

INSCRIPTION : Signé sur la terrasse : Manoli



PERSONNAGE ALLONGE

2017.1.140 / Résine polyester chargée de fibre de verre, armature en métal (tubes en acier), couche picturale marron/dorée, verte. / Personnage allongé, légèrement cambré

Hauteur en cm : 30,5 Largeur en cm : 105,5 Longueur en cm : 184

MARQUAGE : Blanc, intérieur, postérieur personnage - Paraloid b72/éthanol et marqueur certifié. 09.2019

INSCRIPTION : Sculpture non signée



PERSONNAGE ELANCE

2017.1.237 / Laiton /

Personnage filiforme debout, les bras levés à mi-hauteur. Base carrée.

Hauteur en cm : 30,8 Largeur en cm : 15,5 Profondeur en cm : 6,5 Poids en kg : 0,30

MARQUAGE : Blanc, revers, Paraloid b72-acétone et marqueur certifié. 09.2019

INSCRIPTION : Signé sur la terrasse : Manoli



PERSONNAGE ELANCE

2017.1.238 / Laiton /

Personnage filiforme debout, les bras levés à mi-hauteur. Base carrée.

Hauteur en cm : 37 Largeur en cm : 23,7 Profondeur en cm : 9,2 Poids en kg : 1

MARQUAGE : Blanc, revers, Paraloïd b72-acétone et marqueur certifié. 09.2019

INSCRIPTION : Signé sur la terrasse : Manoli



PERSONNAGE ELANCE

2017.1.240 / Laiton, dépôt blanc hétérogène /

Personnage filiforme debout, les bras levés à mi-hauteur. Base carrée.

Hauteur en cm : 49 Largeur en cm : 21 Profondeur en cm : 12 Poids en kg : 1,36

MARQUAGE : Blanc, revers, Paraloïd b72-acétone et marqueur certifié. 09.2019

INSCRIPTION : Signé sur la terrasse : Manoli



PERSONNAGE ELANCE

2017.1.256 / Bronze /

Personnage filiforme debout, les bras levés à mi-hauteur. Base carrée.

Hauteur en cm : 37 Largeur en cm : 23,5 Profondeur en cm : 9

MARQUAGE : Blanc, revers, Paraloïd b72-acétone et marqueur certifié. 09.2019

INSCRIPTION : Signé, daté et numéroté : Manoli 1997 3/8



PERSONNAGE ELANCE

2017.1.35 / Bronze patiné /

Personnage filiforme debout, les bras levés à mi-hauteur. Base carrée.

Hauteur en cm : 37,5 Largeur en cm : 23,5 Profondeur en cm : 9,5 Poids en kg : 1,3

MARQUAGE : Blanc, revers. Paraloïd b72-acétone et marqueur certifié. 09.2019

INSCRIPTION : Sculpture non signée



PERSONNAGE ELANCE

2017.1.36 / Bronze patiné /

Personnage filiforme debout, les bras levés à mi-hauteur. Base carrée.

Hauteur en cm : 30 Largeur en cm : 15,5 Profondeur en cm : 7 Poids en kg : 0,7

MARQUAGE : Blanc, revers. Paraloïd b72-acétone et marqueur certifié. 09.2019

INSCRIPTION : Signé sur la terrasse : Manoli



PERSONNAGE ELANCE

2017.1.38 / Bronze patiné /

Personnage filiforme debout, les bras levés à mi-hauteur. Base carrée.

Hauteur en cm : 48,5 Largeur en cm : 22,5 Profondeur en cm : 11,5 Poids en kg : 1 environ

MARQUAGE : Blanc, revers. Paraloïd b72-acétone et marqueur certifié. 09.2019

INSCRIPTION : Signé sur la terrasse : Manoli



PERSONNAGE ETIRE

2017.1.41 / Bronze patiné noir /

Personnage filiforme, debout, légèrement démantibulé.

Hauteur en cm : 65 Largeur en cm : 13 Profondeur en cm : 19 Poids en kg : 3,9

MARQUAGE : Blanc, revers - Paraloïd b72-acétone et éthanol et marqueur certifié. 09.2019

INSCRIPTION : Sculpture non signée



PERSONNAGE MURAL

2017.1.49 / Bronze /

Personnage cambré

Hauteur en cm : 90 Largeur en cm : 28 Longuru en cm : 13 Poids en kg : 7,6

MARQUAGE : Blanc, revers. Paraloïd b72-acétone et marqueur certifié. 09.2019

INSCRIPTION : Daté et signé : 1978, Manoli



PERSONNAGE RENVERSE

2017.1.132 / Bronze /

Personnage faisant une acrobatie, le bras au sol, le corps en l'air (il s'agit presque du pont en gymnastique).

Hauteur en cm : 95 Largeur en cm : 110 Profondeur en cm : 125

MARQUAGE : Blanc, base (arrière)- Paraloïd b72-acétone et marqueur certifié. 09.2019

INSCRIPTION : Signé et daté sur la terrasse : Manoli 1/8



PETIT PRINCE

2017.1.84 / Fusion sur faïence maintenue par une résine polyester chargée de fibre de verre et peinte en noir. /

Faïence composée de 20 carreaux présentant un personnage et un disque. Etant donné le titre, il pourrait s'agir de la représentation de l'œuvre de Saint-Exupéry : le petit prince regardant un coucher de soleil ou le petit prince et son astéroïde.

Hauteur en cm : 61 Largeur en cm : 38,7 Profondeur en cm (sans système de fixation) : 1,2 / 2 cm avec Poids en kg : 5,2

MARQUAGE : Blanc, revers - Paraloïd b72-acétone et marqueur certifié. 09.2019

INSCRIPTION : Sculpture non signée



PETITE FIGURINE

2017.1.300 / Etain, plomb et dépôt brun hétérogène /

Femme assise

Hauteur en cm : 15,5 Largeur en cm : 23,5 Profondeur en cm : 17,5 Poids en kg : 1

MARQUAGE : Blanc, revers, Paraloïd b72-acétone et marqueur certifié. 09.2019

INSCRIPTION : Signé à deux reprises (sous la jambe droite de la femme et près du pied droit) : Manoli



PETITE FIGURINE

2017.1.305 / Etain, plomb et dépôt brun hétérogène /

Danseuse qui attrape avec ses bras, la jambe gauche en l'air

Hauteur en cm : 29,5 Largeur en cm : 7,5 Profondeur en cm : 21,3 Poids en kg : 1,3

MARQUAGE : Blanc, revers, Paraloïd b72-acétone et marqueur certifié. 09.2019

INSCRIPTION : Signé sur la terrasse : Manoli



PETITE FIGURINE

2017.1.321 / Etain, plomb et dépôt brun hétérogène /

Femme en train de réaliser des étirements. Les mains touchent le sol.

Hauteur en cm : 21,5 Largeur en cm : 18 Profondeur en cm : 17 Poids en kg : 1,9

MARQUAGE : Blanc, base - Paraloïd b72-acétone et marqueur certifié. 09.2019

INSCRIPTION : Signé et daté sur la terrasse : Manoli 59



PETITE FIGURINE DEBOUT

2017.1.54 / Bronze /

Hauteur en cm : 22 Largeur en cm : 7,3 Profondeur en cm : 4,3 Poids en kg : 0,9

MARQUAGE : Blanc, revers. Paraloïd b72-acétone et marqueur certifié. 09.2019

INSCRIPTION : Signé et numéroté sur la terrasse : Manoli 6/8



PHARE DE VÄSTERVILK

2017.1.215 / Laiton sur acier, dépôts blanc et noir hétérogènes /

Petits cubes de laiton collés sur un disque recouvert de laiton

Hauteur en cm : 34,5 Largeur en cm : 32 Profondeur en cm : 14 Poids en kg : 6,6

MARQUAGE : Blanc, revers - Paraloïd b72-acétone et marqueur certifié. 09.2019

INSCRIPTION : Sculpture signée sur la terrasse : Manoli



PIERRE LELONG

2017.1.380 / Peinture d'aérosol (noir) sur papier canson blanc /

Inscription de points en négatif formant le prénom et le nom : Pierre Lelong

Hauteur en cm : 65 Largeur en cm : 50

MARQUAGE : Noir, revers, feutre permanent et certifié. 10.2019

INSCRIPTION : Signé et daté en bas à droite : Manoli 1990



PLANEUR

2017.1.155 / Bronze /

Un oiseau en vol.

Hauteur en cm : 34,1 Largeur en cm : 26 Profondeur en cm : 17 Poids en kg : 2,56

MARQUAGE : Blanc, revers - Paraloïd b72-acétone et marqueur certifié. 09.2019

INSCRIPTION : Signé sur la base : Manoli



PLONGEUR

2017.1.335 / Irisation sur acier inox /

Homme en train de plonger dans une vague

Hauteur en cm : 96 Largeur en cm : 34

MARQUAGE : Blanc, revers. Paraloïd b72-acétone et marqueur certifié. 09.2019

INSCRIPTION : Sculpture non signée



POISSON

2017.1.61 / Brasure de laiton sur acier, dépôt blanc hétérogène / Poisson

Hauteur en cm : 44 Largeur en cm : 27 Profondeur en cm : 8 Poids en kg : 3,5

MARQUAGE : Blanc, revers - Paraloïd b72-acétone et marqueur certifié. 09.2019

INSCRIPTION : Numéro inscrit et entouré au feutre noir sous la base : 21



POISSON

2017.1.62 / Transmissions rehaussées de laiton, dépôt blanc hétérogène / Poisson. Base rectangulaire.

Hauteur en cm : 72 Largeur en cm : 38 Profondeur en cm : 12 Poids en kg : 5,6

MARQUAGE : Blanc, revers - Paraloïd b72-acétone et marqueur certifié. 09.2019

INSCRIPTION : Signé et daté sur la terrasse : Manoli 1982 Gomme blanche avec numéro inscrit à l'encre noire : 144



POISSON

2017.1.63 / Transmissions rehaussées de laiton, dépôt blanc hétérogène / Poisson. Base rectangulaire

Hauteur en cm : 60 Largeur en cm : 35 Profondeur en cm : 11,5 Poids en kg : 5,6

MARQUAGE : Blanc, revers - Paraloïd b72-acétone et marqueur certifié. 09.2019

INSCRIPTION : Signé et daté sur la terrasse : Manoli 1984 Gomme blanche avec numéro inscrit à l'encre noire sur la terrasse : 93



POMMIER

2017.1.176 / Brasure de laiton sur laiton, dépôt et voile blancs hétérogènes / Arbre

Hauteur en cm : 107 Largeur en cm : 66 Profondeur en cm : 21

MARQUAGE : Noir, base - Paraloïd b72-éthanol et marqueur certifié. 09.2019

INSCRIPTION : Sculpture non signée



PORTEUR DE DISQUE

2017.1.325 / Fonte d'aluminium / Homme portant à bout de bras un disque. Base triangulaire.

Hauteur en cm : 46,4 Largeur en cm : 16,8 Profondeur en cm : 10 Poids en kg : 0,67

MARQUAGE : Blanc, revers - Paraloïd b72-acétone et marqueur certifié. 10.2019

INSCRIPTION : Signé sur la terrasse : Manoli



PORTEUR DE DISQUE

2017.1.44 / Bronze / Homme portant à bout de bras un disque. Base triangulaire.

Hauteur en cm : 46 Largeur en cm : 16,5 Profondeur en cm : 10,5 Poids en kg : 2,1

MARQUAGE : Blanc, revers - Paraloïd b72-acétone et marqueur certifié. 09.2019

INSCRIPTION : Signé et numéroté sur la terrasse : Manoli, 4/8



PORTEUR DE DISQUE

2017.1.45 / Bronze / Homme portant à bout de bras un disque. Base triangulaire

Hauteur en cm : 46 Largeur en cm : 16,5 Profondeur en cm : 10,5 Poids en kg : 2,1

MARQUAGE : Blanc, revers - Paraloïd b72-acétone et marqueur certifié. 09.2019

INSCRIPTION : Signé et numéroté sur la terrasse : Manoli 3/8



PORTEUR DE DISQUE

2017.1.57 / Laiton sur acier, dépôt blanc hétérogène / Un homme porte à bout de bras un disque

Hauteur en cm : 47 Largeur en cm : 17 Profondeur en cm : 11 Poids en kg : 1,5

MARQUAGE : Blanc, revers. Paraloïd b72-acétone et marqueur certifié. 09.2019

INSCRIPTION : Signé sur la terrasse : Manoli



PORTEUR DE DISQUE SOLAIRE (PERSONNAGE AU DISQUE)

2017.1.92 / Brasure de laiton sur laiton, surface d'origine probablement hétérogène / Homme portant à bout de bras un disque
Hauteur en cm : 188 Largeur en cm : 63 Profondeur en cm : 36

MARQUAGE : Blanc, base - Paraloid b72-éthanol et marqueur certifié. 09.2019

INSCRIPTION : Sculpture non signée



PORTEUR DE TREFLE

2017.1.320 / Brasure de laiton et laiton sur acier, traitements de surface originels (dépôts blancs, noir et rosé hétérogènes). /

Un homme debout porte un trèfle

Hauteur en cm : 60,7 Largeur en cm : 24,5 Profondeur en cm : 14,3 Poids en kg : 2,84

MARQUAGE : Blanc, base - Paraloid b72/acétone, marqueur certifié. 10.2019

INSCRIPTION : Sculpture non signée Gomette blanche avec numéro inscrit au feutre noir sur la base : 189



PORTRAIT DE FEMME

2017.1.284 / Fusion sur faïence sur support en résine polyester chargée de fibre de verre et peinte en noir /

Portrait de femme, vue en buste et de face.

Elle a des yeux en amande et de longs cheveux.

Portrait présumé de l'épouse du sculpteur :

Britt-Marie Manoli.

Hauteur en cm : 91,5 Largeur en cm : 45,5 Profondeur en cm : 1,6 / 4 avec système de fixation

MARQUAGE : Noir, tranche droite partie haute, Paraloid b72-éthanol et marqueur certifié. 09.2019

INSCRIPTION : Signé en bas à gauche : Manoli



PREMIERE MAQUETTE GARE MONT-PARNASSE

2017.1.97 / Acier nickelé. Socle en bois noir. / Structure composée de rails associés sur des longues tiges.

Hauteur en cm : 136 Largeur en cm : 50 Largeur du socle en cm : 42,5

MARQUAGE : Blanc, base. Paraloid b72-acétone et marqueur certifié. 09.2019

INSCRIPTION : Sculpture non signée



PRISME (VOLUME À FACETTES)

2017.1.149 / Aluminium /

Plaques d'aluminium découpées, sous forme rectangulaire ou triangulaire, soudées ensemble.

Hauteur en cm : 204 Largeur en cm : 156 Profondeur en cm : 90

MARQUAGE : Blanc, intérieur en partie basse (côté) - Paraloid b72-acétone et marqueur certifié. 09.2019

INSCRIPTION : Sculpture non signée



QUATRE RYTHMES

2017.1.231 / Caisson en contreplaqué peint en blanc, système électromécanique à l'intérieur du contreplaqué (quatre moteurs -Crouzet?-, branchements électriques), quatre structures de parapluie en acier nickelé, /

Sur une base dans laquelle se trouvent des moteurs, sont fixées quatre structures de parapluie qui s'ouvrent et se ferment, montent et descendent avec un rythme qui leur est propre.
Hauteur totale en cm : 79,5 Largeur totale en cm : 109 Profondeur totale en cm : 109 Hauteur du socle : 31 Largeur du socle : 100 Profondeur du socle : 100

MARQUAGE : Noir, socle - Paraloid b72-acétone et marqueur certifié. 10.2019

INSCRIPTION : Sculpture non signée



QUATRE SAISONS (LES) (LES QUATRE ÉLÉMENTS)

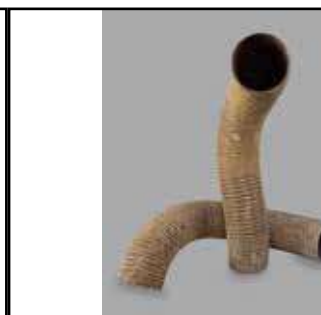
2017.1.203 / Laiton sur acier (deux éléments en partie basse) et brasure de laiton, dépôts blancs et noir hétérogènes. Feutrine sous le socle / Sculpture symbolisant les quatre éléments.

Présence notamment d'une libellule et d'un oiseau.

Hauteur en cm : 38,4 Largeur en cm : 34,5 Profondeur en cm : 11 Poids en kg : 6,3

MARQUAGE : Blanc, base - Paraloid b72/acétone et marqueur certifié. 09.2019

INSCRIPTION : Signé sur la terrasse : Manoli



QUELQU'UN EST LA

2017.1.359 / Laiton sur acier ; deux flexibles soudés ensemble, dépôt blanc et hétérogène / Deux flexibles assemblés à la perpendiculaire.

Hauteur en cm : 112 Largeur en cm : 104 Profondeur en cm : 50 Poids en kg : 50

MARQUAGE : Blanc, intérieur tuyau - Paraloid b72/acétone et marqueur certifié. 10.2019

INSCRIPTION : Sculpture non signée



RAIL DANS L'ESPACE

2017.1.386 / Laiton sur acier, vernis, voile et dépôts blanc, noir et rosé hétérogènes / Clés de rail assemblés évoluant dans un cercle ajouré.

Hauteur en cm : 24,5 Largeur en cm : 33,5 Profondeur en cm : 27 Poids en kg : 5,8

MARQUAGE : Blanc, base (côté). Paraloïd b72-acétone, marqueur certifié. 10.2019

INSCRIPTION : Sculpture non signée



RAYON VERT

2017.1.222 / Laiton sur acier, dépôt blanc hétérogène /

Clous de maréchal-ferrant assemblés et recouverts de laiton maintenus dans un cercle. Jeu sur les pleins et sur les vides. Base circulaire.

Hauteur en cm : 80 Largeur en cm : 78,3 Profondeur en cm : 23 poids en kg : 21,1

MARQUAGE : Blanc, base - Paraloïd b72-acétone et marqueur certifié. 09.2019

INSCRIPTION : Signé et daté sur la terrasse : Manoli 1997



RAYONS

2017.1.274 / Fusion sur faïence sur support en résine polyester armée de fibre de verre et peinte en noir. /

30 carreaux fondus et assemblés. Rayons blancs sur fond noir.

Hauteur en cm : 92,5 Largeur en cm : 77 Profondeur en cm, sans système de fixation : 2 / 5 avec système de fixation

MARQUAGE : Blanc, revers, Paraloïd b72-éthanol et marqueur certifié. 09.2019

INSCRIPTION : Sculpture non signée



RAYONS

2017.1.286 / Fusion sur faïence sur support en résine polyester chargée de fibre de verre et peinte en noir /

Sculpture composée de 9 carreaux.

Hauteur en cm : 46 Largeur en cm : 46 Profondeur en cm : 2 / 3 avec système de fixation

MARQUAGE : Blanc, tranche gauche partie basse, Paraloïd b72-éthanol et marqueur certifié. 09.2019

INSCRIPTION : Sculpture non signée. Etiquette rectangulaire avec inscription au feutre noir, au dos en bas à droite : n°20 45 1/2 x 45 1/2
Etiquette rectangulaire avec numéro inscrit au feutre noir : 276



RAYONS (FIGURE RENVERSÉE)

2017.1.1 / Laiton et brasure de laiton, surface d'origine hétérogène (dépôt et voile blancs, colorations noire et rosée) /

S'il l'on considère le second titre, c'est-à-dire, figure inversée, l'on peut voir un personnage en train de réaliser une acrobatie, le dos cambré.

Hauteur en cm : 153,5 Largeur en cm : 73 Profondeur en cm : 52

MARQUAGE : Blanc, intérieur en partie basse de l'un des deux bras - Paraloïd b72-acétone et marqueur certifié. 09.2019

INSCRIPTION : Signé sur la terrasse : Manoli



RECTANGLE D'HORUS

2017.1.108 / Granit fondu sur support en résine polyester chargée de fibre de verre peinte en noir. Base en acier. /

Rectangle en granit fondu sur une base rectangulaire en acier.

Hauteur en cm : 71 Largeur en cm : 54,5 Profondeur en cm : 25,2

MARQUAGE : Blanc, revers - Paraloïd b72-éthanol et marqueur certifié. 09.2019

INSCRIPTION : Sculpture non signée



RENCONTRE

2017.1.65 / Bronze patiné /

Un homme debout maintient un homme en l'air. Base rectangulaire.

Hauteur en cm : 65 Largeur en cm : 40 Profondeur en cm : 21 Poids en kg : 5,6

MARQUAGE : Blanc, revers - Paraloïd b72-acétone et marqueur certifié. 09.2019

INSCRIPTION : Signé et numéroté sur la terrasse : Manoli 8/8



RENCONTRE DANS L'ESPACE (MOBILE DEUX PERSONNAGES)

2017.1.369-1/2 à 2/2 / Bronze /

Deux personnages en vol, face à face, se tenant par les deux mains.

Hauteur en cm : 235 Personnages : Largeur en cm : 300 Profondeur en cm : 140

MARQUAGE : 1/2 au-dessus, à proximité de l'une des aisselles du personnage le plus bas. 2/2 base. Blanc, paraloïd b72-acétone. 10.2019

INSCRIPTION : Sculpture non signée



RENCONTRE DANS L'ESPACE (MOBILE)

2017.1.46-1/2 à 2/2 / Bronze patiné noir / Deux personnages se tenant par une main tournent autour d'un axe

Hauteur en cm : 51,5 Largeur en cm : 54 Longueur en cm : 49,5 Poids en kg : 2,7

MARQUAGE : 1/2 : socle, revers, blanc. 2/2 : bras, blanc. Paraloïd b 72 -acétone et marqueur certifié. 09.2019

INSCRIPTION : Signé et numéroté sur le mobile (sous le bras) : Manoli, 3/8 ou 8/8



REQUIEM /ELEVATION A LA LUMIERE

2017.1.202-1/3 à 3/3 / Laiton et brasure de laiton, dépôt blanc hétérogène, coloration noire et rosée hétérogène /

Sculpture composée de trois pans. Deux d'entre eux sont composés d'une pyramide humaine. Hauteur en cm : 290 Largeur en cm : 205 Profondeur en cm : 115

MARQUAGE : Blanc, base (côté mur) - Paraloid b72-acétone et marqueur certifié. 09.2019

INSCRIPTION : Signé en bas de l'une des trois pièces qui compose la sculpture



REVE (LE)

2017.1.309 / Etain, dépôt brun hétérogène / Petite chouette

Hauteur en cm : 19, Largeur en cm : 20,5 Profondeur en cm : 13 Poids en kg : 3

MARQUAGE : Blanc, revers, Paraloid b72-acétone et marqueur certifié. 09.2019

INSCRIPTION : Signé en arc de cercle sur la terrasse : Manoli



RIDEAU DE LA MER (LE)

2017.1.374 / Jets de bronze soudés à la brasure de laiton, ensemble brut non ébarbé (arrêtes tranchantes). /

Ensemble de jets de bronze assemblés formant un rideau de mer ?

Hauteur en cm : 74 Largeur en cm : 45 Profondeur en cm : 24 Poids en kg : 16

MARQUAGE : Blanc, base - Paraloid b72-acétone et marqueur certifié. 10.2019

INSCRIPTION : Sculpture non signée



RIVAGE

2017.1.163 / Laiton patiné /

Mouette en vol

Hauteur en cm : 57,5 Largeur en cm : 41 Profondeur en cm : 21 Poids en kg : 6,3

MARQUAGE : Blanc, base (arrière) - Paraloid b72-acétone et marqueur certifié. 09.2019

INSCRIPTION : Signé sur la terrasse : Manoli



ROC TREVEZEL

2017.1.109 / Granit fondu sur support en résine polyester chargée de fibre de verre peinte en noir. Base en bronze. /

Hauteur en cm : 79 Largeur en cm : 56 Profondeur en cm : 17,2

MARQUAGE : blanc, base (arrière). Paraloid b72-acétone et marqueur certifié. 09.2019

INSCRIPTION : Signé sur la terrasse à la peinture blanche : Manoli (devient difficile à lire) Signé au dos sur la résine : Manoli Dédicace au dos : A Monsieur Raymond Nacenta / en témoignage de fidélité / Pierre Manoli / 25 juillet 1966



ROI QUI DANSE (LE)

2017.1.358 / Bronze /

Chouette les ailes déployées, la tête légèrement penchée

Hauteur en cm : 25,5 Largeur en cm : 33 Profondeur en cm : 10,5 Poids en kg : 9,9

MARQUAGE : Blanc, arrière base - Paraloid b72-acétone et éthanol et marqueur certifié. 09.2019

INSCRIPTION : Signé et numéroté sur la terrasse : Manoli 1/8



RONDE (LA)

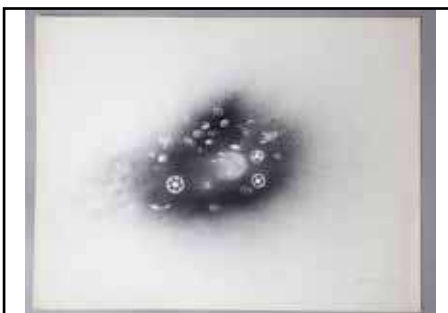
2017.1.48-1/2 à 2/2 / Bronze /

Ronde de quatre personnages se tenant les mains

Hauteur en cm : 45

MARQUAGE : 1/2 : socle, revers, blanc. 2/2 : bras, blanc. Paraloid b 72 -acétone, marqueur certifié. 09.2019

INSCRIPTION : Cachet du fondeur au revers du socle : Nivet fondeur



ROUGES

2017.1.385 / Peinture d'aérosol (noir) sur papier canson blanc /

Différents éléments d'outillage : roues, volants... disposés de différentes manières, peints en négatif sur un fond noir.

Hauteur en cm : 65 Largeur en cm : 50

MARQUAGE : Noir, revers, feutre permanent et certifié. 10.2019

INSCRIPTION : Daté et signé en bas à droite : Manoli 1972



ROUGE-GORGE

2017.1.157 / Bronze patiné noir /

Rouge-gorge. Base triangulaire.

Hauteur en cm : 35,5 Largeur en cm : 33 Profondeur en cm : 15 Poids en kg : 5,8

MARQUAGE : Blanc, base (arrière) - Paraloid b72-acétone et marqueur certifié. 09.2019

INSCRIPTION : Signé, daté et numéroté sur la terrasse : Manoli 1/8 1985



ROUGE-GORGE

2017.1.30 / Bronze patiné noir /

Rouge-gorge en bronze. Base triangulaire.

Hauteur en cm : 35 Largeur en cm : 31 Profondeur en cm : 14,5 Poids en kg : 5,3

MARQUAGE : Noir, revers. Paraloid b72-acétone et éthanol et marqueur certifié. 09.2019

INSCRIPTION : Signé et numéroté sur la terrasse : Manoli 6/8 Marque du fondeur sur la terrasse : Landowski fondeur



ROUGE-GORGE

2017.1.343 / Laiton sur acier, dépôt et voile blancs hétérogènes /

Rouge-gorge

Hauteur en cm : 36,5 Largeur en cm : 31 Profondeur en cm : 17 Poids en kg : 4,1

MAROUAGE : Blanc, revers, Paraloid b72-acétone et marqueur certifié. 09.2019

INSCRIPTION : Signé sur la terrasse : Manoli



SANS TITRE

2017.1.334 / Irisation sur acier inox /

Figure féminine ? Œuvre inachevée ?

Hauteur en cm : 100,5 Largeur en cm : 75

MARQUAGE : Blanc, revers, Paraloid b72-acétone et marqueur certifié. 09.2019

INSCRIPTION : Sculpture non signée



SANS TITRE

2017.1.379 / Peinture d'aérosol (noire, orange et jaune) et rehauts de gouache blanche sur papier canson de couleur bleue /

Tiges de laiton (?) noires et jaunes sur fond orange et noir, peintes en positif

Hauteur en cm : 65 Largeur en cm : 50

MAROUAGE : Noir, revers, feutre permanent et certifié. 10.2019

INSCRIPTION : Signé et daté sur la face : Manoli, 1972



SANS TITRE

2017.1.401 / Granit fondu. Support en résine polyester chargée de fibre de verre, peinture noire (revers), armature métallique. /

Hauteur en cm : 34,5 Largeur en cm : 32,5 Epaisseur en cm : 3,5 Poids en kg : 2

MARQUAGE : Blanc, revers. Paraloid b72/éthanol et marqueur certifié. 10.2019

INSCRIPTION : Sculpture non signée



SANS TITRE

2017.1.82 / Granit fondu, support en résine polyester avec matrice en fibre de verre et peinture noire /

Figure féminine ou forme abstraite ?

Hauteur en cm : 47,5 Largeur en cm : 19,2 Profondeur en cm : 3 Poids en kg : 1

MARQUAGE : Blanc, revers - Paraloid b72-éthanol et marqueur certifié. 09.2019

INSCRIPTION : Sculpture non signée



SANS TITRE (MATERNITÉ ?)

2017.1.371 / Brasure de laiton sur laiton, dépôts blanc et noir hétérogènes /

Objet abstrait ou deux personnages ensemble : maternité ?

Hauteur en cm : 68 Largeur en cm : 34 Profondeur en cm : 3 Poids en kg : 4,8

MARQUAGE : Blanc, revers. Paraloid b72-acétone et marqueur certifié. 10.2019

INSCRIPTION : Signé en bas à droite : Manoli



SANS TITRE (VOLUME)

2017.1.104 / Laiton patiné / Plaques de laiton associées entre elles.

Hauteur en cm : 74 Largeur en cm : 37 Profondeur en cm : 26 Poids en kg : 13,3

MARQUAGE : Blanc, intérieur base - Paraloid b72-acétone et marqueur certifié. 09.2019

INSCRIPTION : Signé sur la terrasse : Manoli

**SAUT (LE)**

2017.1.390 / Bronze patiné noir /

Un homme filiforme est en train de franchir un obstacle. Les deux jambes sont levées en grand écart, le bras droit est levé, le bras gauche est levé à l'horizontal.

Hauteur en cm : 33 Largeur en cm : 20 Profondeur en cm : 25

MARQUAGE : Blanc, revers, Paraloid b72/acétone et marqueur certifié. 10.2019

INSCRIPTION : Signé sur la terrasse : Manoli

**SOLEIL (LE)**

2017.1.282 / Granit fondu, probablement sur

support en résine polyester chargée de fibre de verre et peinte en noir /

Soleil

Hauteur en cm : 83 Largeur en cm : 73 Profondeur en cm : 3 / 5 avec système de fixation

MARQUAGE : Blanc, tranche droite partie basse, Paraloid b72-éthanol et marqueur certifié. 09.2019

INSCRIPTION : Sculpture non signée

**SOLEIL (LE)**

2017.1.70 / Bronze /

Homme portant à bout de bras, ce qui apparaît comme une forme en fusion

Hauteur en cm : 106 Largeur en cm : 66 Profondeur en cm : 30 Poids en kg : 26,7

MARQUAGE : Noir, base (côté) - Paraloid b72-éthanol et marqueur certifié. 09.2019

INSCRIPTION : Signé et numéroté sur la terrasse : Manoli, 1/8

**SPHERE ET STALAGMITE**

2017.1.129 / Brasure de laiton sur laiton /

Sphère et flèche (stalagmite) en raccords à compression soudés

Hauteur en cm : 150 Largeur en cm : 85 Profondeur en cm : 55

MARQUAGE : Blanc, intérieur en partie basse - Paraloid b72-acétone et marqueur certifié. 09.2019

INSCRIPTION : Sculpture non signée

**SPLATCH**

2017.1.115 / Etain, dépôt brun hétérogène /

Hauteur en cm : 22,8 Largeur en cm : 19 Profondeur en cm : 29,5 Poids en kg : 2,2

MARQUAGE : Blanc, revers. Paraloid b72-éthanol et marqueur certifié. 09.2019

INSCRIPTION : Signé sur la terrasse : Manoli

**SPLATCH**

2017.1.260 / Etain, dépôt brun hétérogène /

Hauteur en cm : 34 Largeur en cm : 25,5 Profondeur en cm : 7 Poids en kg : 4,9

MARQUAGE : Blanc, revers, Paraloid b72-acétone marqueur certifié. 09.2019

INSCRIPTION : Signature non signée

**SPLATCH**

2017.1.59 / Etain, dépôt brun hétérogène /

Hauteur en cm : 42 Largeur en cm : 22 Profondeur en cm : 19 Poids en kg : 6,3

MARQUAGE : Blanc, revers. Paraloid b72-acétone et marqueur certifié. 09.2019

INSCRIPTION : Signé sur la terrasse : Manoli

**SPLATCH**

2017.1.64 / Etain, dépôt brun hétérogène /

Hauteur en cm : 33 Largeur en cm : 25 Profondeur en cm : 9 Poids en kg : 4,7

MARQUAGE : Blanc, revers - Paraloid b72-acétone et marqueur certifié. 09.2019

INSCRIPTION : Sculpture non signée

**SPLATCH**

2017.1.89 / Brasure d'étain sur tôles en alliage

cuivreux / Base circulaire.

Hauteur en cm : 60,5 Largeur en cm : 21 Profondeur en cm : 16 Poids en kg : 5,7

MARQUAGE : Blanc, intérieur en partie haute - Paraloid b72/acétone et marqueur certifié. 09.2019

INSCRIPTION : Sculpture non signée



STELE DE CHEVAUX

2017.1.318 / Laiton (base) et brasure de laiton sur acier, dépôts blanc, noir et rosé hétérogènes / Neuf têtes de chevaux (dessins dans l'espace) assemblées ensemble.

Hauteur en cm : 56 Largeur en cm : 42 Profondeur en cm : 16,5 Poids en kg : 2,41

MARQUAGE : Blanc, base - Paraloïd b72-acétone et marqueur certifié. 10.2019

INSCRIPTION : Signé sur la terrasse à l'arrière : Manoli



STELE VOILES

2017.1.375 / Peinture d'aérosol (bleue) sur papier canson blanc /

Quatre socs de charrues composant une voile, peintes en négatif

Hauteur en cm : 65 Largeur en cm : 50

MARQUAGE : Noir, revers, feutre permanent et certifié. 10.2019

INSCRIPTION : Signé et daté en bas à droite : Manoli, 1979



STRUCTURE DE MOUTON (STRUCTURE AVEC HÉLICES AU SOL)

2017.1.13-1/63 à 63/63 / Résine peinte en blanc et 62 hélices de bateaux en alliage d'aluminium au sol /

Mouton blanc

Mouton et socle : Hauteur en cm : 137,4 Largeur en cm : 144 Profondeur en cm : 132 Dimension d'une hélice : Hauteur en cm : 28 Largeur en cm : 28 Profondeur en cm : 11,5

MARQUAGE : 1/63 : mouton, noir, partie basse - Paraloïd b72-éthanol et marqueur certifié. 2/63 : socle, blanc, Paraloïd b72-acétone, 3/63 à 63/63 : hélices, blanc ou noir, revers, paraloïd b72 - acétone. 09.219

INSCRIPTION : Sculpture non signée



SUET (LE)

2017.1.365 / Laiton sur acier, surface hétérogène /

Un homme cambré près d'un soleil semble presque voler.

Hauteur en cm : 55,5 Largeur en cm : 27,5 Profondeur en cm : 28 Poids en kg : 9,8

MARQUAGE : Blanc, arrière - Paraloïd b72-acétone et marqueur certifié. 09.2019

INSCRIPTION : Sculpture non signée



TABOURET

2017.1.199 / Brasure de laiton sur du bronze, nuances rosées hétérogènes /

Siège cubique revêtu de plaques de bronze associées entre elles

Hauteur en cm : 40 Largeur en cm : 40 Profondeur en cm : 39,7

MARQUAGE : Blanc, base - Paraloïd b72-acétone et marqueur certifié. 09.2019

INSCRIPTION : Sculpture non signée



TIMBRES

2017.1.128 / Alliage cuivreux /

Coques en laiton assemblées les unes à côtés des autres.

Hauteur en cm : 125 Largeur en cm : 85 Profondeur en cm : 125

MARQUAGE : Blanc, intérieur en partie basse - Paraloïd b72-acétone et marqueur certifié. 09.2019

INSCRIPTION : Sculpture non signée



TORSE

2017.1.31 / Transmissions rehaussées de laiton, dépôt blanc hétérogène / Torse féminin allant des épaules aux hanches. Base rectangulaire.

Hauteur en cm : 33 Largeur en cm : 18 Profondeur en cm : 6,5 Poids en kg : 0,6

MARQUAGE : Noir, revers. Paraloïd b72-acétone et éthanol et marqueur certifié. 09.2019

INSCRIPTION : Signé et daté sur la terrasse : Manoli / 1984 Signé et daté sur la terrasse : Manoli / 84



TORSE

2017.1.32 / Transmissions rehaussées de laiton, dépôt blanc hétérogène / Torse féminin allant des épaules aux hanches. Base rectangulaire.

Hauteur en cm : 30 Largeur en cm : 16 Profondeur en cm : 8 Poids en kg : 0,4

MARQUAGE : Noir, revers. Paraloïd b72-acétone et éthanol et marqueur certifié. 09.2019

INSCRIPTION : Signé et daté sur la terrasse : Manoli / 1984 Signé sur la terrasse : Manoli



TORSE

2017.1.33 / Transmissions rehaussées de laiton, dépôt blanc hétérogène / Torse féminin allant des épaules aux hanches. Base rectangulaire.

Hauteur en cm : 37 Largeur en cm : 24 Epaisseur en cm : 6 Poids en kg : 1,6

MARQUAGE : Noir, revers. Paraloïd b72-acétone et éthanol et marqueur certifié. 09.2019

INSCRIPTION : Signé à deux reprises sur la terrasse : Manoli

**TORSE**

2017.1.336 / Bronze brut /

Tirage avec les ébrasures encore présentes.

*Hauteur en cm : 43 Largeur en cm : 39 Profondeur en cm : 13 Poids en kg : 6,8***MARQUAGE :** Blanc, base, Paraloïd b72-acétone et marqueur certifié. 09.2019**INSCRIPTION :** Signé sur la terrasse : Manoli**TORSE**

2017.1.366 / Transmissions rehaussées de laiton.

Base en laiton. Dépôt blanc /

Torse féminin allant des épaules aux hanches.

Base rectangulaire.

*Hauteur en cm : 65 Largeur en cm : 49,7 Profondeur en cm : 16,5 Poids en kg : 9,2***MARQUAGE :** Blanc, base - Paraloïd b72-acétone et marqueur certifié. 10.2019**INSCRIPTION :** Signé sur la terrasse : Manoli**TORSE**

2017.1.367 / Transmissions rehaussées de laiton.

Base en laiton. Dépôt blanc hétérogène /

Torse féminin allant des épaules aux hanches.

Base rectangulaire.

*Hauteur en cm : 94 Largeur en cm : 50 Profondeur en cm : 16,7 Poids en kg : 14,4***MARQUAGE :** Blanc, base- Paraloïd b72-acétone et marqueur certifié. 10.2019**INSCRIPTION :** Signé sur la terrasse : Manoli**TORSE FEUILLE**

2017.1.310 / Etain, dépôt brun hétérogène /

Vue d'un torse féminin

*Hauteur en cm : 41,8 Largeur en cm : 13 Profondeur en cm : 19,8 Poids en kg : 3,5***MARQUAGE :** Blanc, base, Paraloïd b72-acétone et marqueur certifié. 09.2019**INSCRIPTION :** Signé sur la terrasse : Manoli**TORSE FEUILLE**

2017.1.58 / Bronze patiné /

Vue d'un torse féminin

*Hauteur en cm : 41,5 Largeur en cm : 18 Profondeur en cm : 13 Poids en kg : 4,6***MARQUAGE :** Blanc, revers. Paraloïd b72-acétone et marqueur certifié. 09.2019**INSCRIPTION :** Sculpture non signée**TORSE FEUILLE**

2017.1.68 / Bronze patiné vert-de-gris /

Vue d'un torse féminin

*Hauteur en cm : 48,5 Largeur en cm : 30 Profondeur en cm : 21 Poids en kg : 9***MARQUAGE :** Noir, base (arrière) - Paraloïd b72-éthanol et marqueur certifié. 09.2019**INSCRIPTION :** Signé et numéroté sur la terrasse : Manoli 2/8**TOURNIQUET**

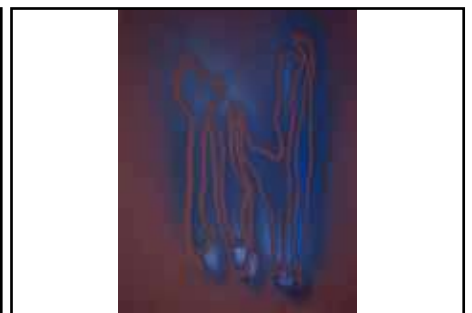
2017.1.312 / Brasure de laiton sur acier, dépôt blanc hétérogène, vernis /

Description d'un tourniquet de sécurité. Base carrée.

*Hauteur en cm : 29,3 Largeur en cm : 12 Profondeur en cm : 6 Poids en kg : 0,86***MARQUAGE :** Blanc, revers, Paraloïd b72-acétone et marqueur certifié. 09.2019**INSCRIPTION :** Signé sur la terrasse : Manoli
Gommette blanche avec numéro inscrit à l'encre noire : 74 (à deux reprises)**TRANSMISSION**

2017.1.34 / Transmissions rehaussées de laiton, dépôt blanc hétérogène /

Chaîne de transmission assemblées et modélées ensemble. Base rectangulaire composée de deux pièces soudées ensemble.

*Hauteur en cm : 49 Largeur en cm : 17 Profondeur en cm : 9 Poids en kg : 2,8***MARQUAGE :** Noir, revers. Paraloïd b72-acétone et marqueur certifié. 09.2019**INSCRIPTION :** Sculpture non signée**TRANSMISSION**

2017.1.378 / Peinture d'aérosol (bleue) sur papier canson de couleur violette /

Œuvre en transmissions projetée en négatif : chat ?

*Hauteur en cm : 65 Largeur en cm : 50***MARQUAGE :** Noir, revers, feutre permanent et certifié. 10.2019**INSCRIPTION :** Signé et daté en bas à droite : Manoli 1985



TRANSPARENCE (GRAND DISQUE AJOURÉ AUX CLOUS)

2017.1.79 / Laiton sur acier, dépôt blanc hétérogène /
Arbre réalisé à partir de clous de maréchal-fer-
rant. Base circulaire.
Hauteur en cm : 67 Largeur en cm : 78 Profondeur en cm : 16 Poids en kg : 9,2
MARQUAGE : Blanc, base (arrière) - Paraloid b72-acétone et marqueur certifié. 09.2019
INSCRIPTION : Signé sur la terrasse : Manoli
Etiquette rectangulaire blanche avec numéro inscrit à l'encre noire : 107



TRAPEZISTES (LES) (LES ACROBATES)

2017.1.105 / Fonte d'aluminium /
Ces trapézistes se tiennent par les mains et la figure supérieure semble lancer l'autre dans le vide, tels des acrobates évoluant de la piste aux étoiles.
Hauteur en cm : 150 Largeur en cm : 150 Profondeur en cm : 19
MARQUAGE : Blanc, sur le pied du personnage le plus haut, Paraloid b72-acétone et marqueur certifié. 09.2019
INSCRIPTION : Sculpture non signée



TREFLE

2017.1.333 / Brasure de laiton sur acier, dépôts blanc et noir hétérogènes /
Trèfle
Hauteur en cm : 78,5 Largeur en cm : 77,5 Profondeur en cm : 11 Poids en kg : 5,5
MARQUAGE : Blanc, revers (pétale), Paraloid b72-acétone et marqueur certifié. 09.2019
INSCRIPTION : Sculpture non signée Gomette blanche avec numéro inscrit à l'encre noire : 191 (ou 161)



TROIS MASSES EN EQUILIBRE

2017.1.253 / Laiton sur acier, dépôt et voile blanc hétérogènes /
Trois cercles disposés de part et d'autre d'une tige. Base rectangulaire
Hauteur en cm : 35,5 Largeur en cm : 24,5 Profondeur en cm : 9 Poids en kg : 3
MARQUAGE : Blanc, base (côté), Paraloid b72-acétone et marqueur certifié. 09.2019
INSCRIPTION : Signé sur la terrasse : Manoli



TROIS MOUVEMENTS

2017.1.351 / Bronze patiné noir /
Trois personnages longilignes forment une ronde.
Hauteur en cm : 65 Largeur en cm : 38 Profondeur en cm : 37 Poids en kg : 13
MARQUAGE : Blanc, pied, Paraloid b72-acétone et marqueur certifié. 09.2019
INSCRIPTION : Sculpture non signée



TROIS OURS

2017.1.311 / Bronze patiné noir /
Trois ours assemblés côte à côte.
Hauteur en cm : 9,5 Largeur en cm : 14,5 Profondeur en cm : 15 Poids en kg : 2,2
MARQUAGE : Blanc, revers, Paraloid b72-acétone et marqueur certifié. 09.2019
INSCRIPTION : Signé et numéroté sur le ventre d'un ours : Manoli EA1 Marque de fondeur sur le ventre d'un ours : LANDOWSKI FONDEUR



TROPHEE

2017.1.233 / Bronze doré /
Personnage ailé ?
Hauteur en cm : 33,2 Largeur en cm : 16 Profondeur en cm : 8,5
MARQUAGE : Blanc, base (côté), Paraloid b72-acétone et marqueur certifié. 09.2019
INSCRIPTION : Sculpture non signée



TROPHEE

2017.1.234 / Laiton sur acier, dépôts blanc et noir hétérogènes /
Personnage ailé ?
Hauteur en cm : 33,5 Largeur en cm : 16 Profondeur en cm : 9,2 Poids en kg : 0,100
MARQUAGE : Blanc, base (côté), Paraloid b72-acétone et marqueur certifié. 09.2019
INSCRIPTION : Sculpture non signée



TUTEUR

2017.1.137 / Bronze cire /
Hauteur en cm : 203 Largeur en cm : 48 Profondeur en cm : 25
MARQUAGE : Blanc, base - Paraloid b72-acétone et marqueur certifié. 09.2019
INSCRIPTION : Sculpture non signée



TUTEUR

2017.1.138 / Bronze ciré /
Homme avec le bras droit levé et le bras gauche à l'horizontal.

Hauteur en cm : 196 Largeur en cm : 74 Profondeur en cm : 16

MARQUAGE : Blanc, base - Paraloid b72-acétone et marqueur certifié. 09.2019

INSCRIPTION : Sculpture non signée



TUTEUR

2017.1.139 / Bronze ciré /
Homme avec le bras droit levé en diagonal, le bras gauche à l'horizontal

Hauteur en cm : 190 Largeur en cm : 110 Profondeur en cm : 22

MAROUAGE : Blanc, base - Paraloid b72-acétone et marqueur certifié. 09.2019

INSCRIPTION : Sculpture non signée



UNIVERS (L')

2017.1.397 / Bronze patiné et ciré (coloration verte) /

Homme portant une structure circulaire ajourée. Base rectangulaire.

Hauteur en cm : 60 Largeur en cm : 37 Profondeur en cm : 21 Poids en kg : 6

MAROUAGE : Blanc, base - Paraloid b72/acétone et marqueur certifié. 10.2019

INSCRIPTION : Signé et numéroté sur la terrasse : Manoli 2/8 Sceau sur la terrasse (presque illisible) : CIRE PERDUE / LANDOWSKI FONDEUR



UNIVERS (L')

2017.1.75 / Laiton sur acier, dépôt blanc hétérogène /
Homme portant une structure circulaire ajourée. Base rectangulaire.

Hauteur en cm : 61 Largeur en cm : 37 Profondeur en cm : 22 Poids en kg : 7,6

MARQUAGE : Noir, base (côté) - Paraloid b72-éthanol et marqueur certifié. 09.2019

INSCRIPTION : Signé sur la terrasse : Manoli



VAGUES

2017.1.384 / Peinture d'aérosol (orange) sur papier canson blanc /
Motif de vaguelettes, superposées, peintes en négatif.

Hauteur en cm : 65 Largeur en cm : 50

MAROUAGE : Noir, revers, feutre permanent et certifié. 10.2019

INSCRIPTION : Daté et signé en bas à droite: Manoli 1972



VENISE (LE REGARD)

2017.1.223 / Transmissions rehaussées de laiton. Socle en laiton et brasure de laiton. Dépôt blanc hétérogène /

Chaînes de transmissions modelées pour former un regard.

Hauteur en cm : 32 Largeur en cm : 38 Profondeur en cm : 11 Poids en kg : 2,3

MAROUAGE : Blanc, base - Paraloid b72-acétone et marqueur certifié. 09.2019

INSCRIPTION : Signé sur la terrasse : Manoli



VISAGE I

2017.1.226 / Fusion sur faïence contrecollée sur panneau de bois /
Faïence composé de six carreaux dont le motif représente un visage.

Hauteur en cm : 45,6 Largeur en cm : 30,5 Epaisseur en cm sans système de fixation: 2/3 avec système de fixation Poids en kg : 5

MARQUAGE : Blanc, tranche - Paraloid b72-acétone et marqueur certifié. 09.2019

INSCRIPTION : Signature en bas à droite : Manoli (difficilement lisible).



VOILE (10 socs) (STÈLE ENVOL)

2017.1.66 / Laiton sur acier. Socs de charrue soudés ensemble. Dépôt et voile blancs hétérogènes /
Dix socs de charrue constituant une grande voile

Hauteur en cm : 63,5 Largeur en cm : 16,2 Profondeur en cm : 36,5 Poids en kg : 11,2

MAROUAGE : Noir, base (arrière) - Paraloid b72-acétone et éthanol et marqueur certifié. 09.2019

INSCRIPTION : Signé sur la terrasse : Manoli



VOILE (19 socs) (STÈLE ENVOL)

2017.1.74 / Laiton sur acier, patine bleu-verte. Feutrine sous la base /
Dix-neuf socs de charrue constituant une voile. Base carrée.

Hauteur en cm : 80 Largeur en cm : 53 Profondeur en cm : 19 Poids en kg : 18,3

MAROUAGE : Noir, base (arrière) - Paraloid b72-éthanol et marqueur certifié. 09.2019

INSCRIPTION : Signé sur la terrasse : Manoli



VOILE (5 socs) (STÈLE ENVOL)

2017.1.319 / Laiton sur acier. Socs de charrue soudés ensemble. Dépôt et voile blancs hétérogènes /

Cinq socs de charrue constituant une voile
Hauteur en cm : 31 Largeur en cm : 27,5 Profondeur en cm : 14 Poids en kg : 3,1

MARQUAGE : Blanc, base - Paraloïd b72-acétone et éthanol et marqueur certifié. 09.2019

INSCRIPTION : Signé sur la terrasse : Manoli Gomette blanche avec numéro inscrit à l'encre : 120



VOILES

2017.1.133 / Bronze /

31 socs de charrue entiers et 2 coupés assemblés ensemble.

Hauteur en cm : 114 Largeur en cm : 79 Profondeur en cm : 24

MARQUAGE : Blanc, base - Paraloïd b72-acétone et marqueur certifié. 09.2019

INSCRIPTION : Sculpture non signée



VOILES

2017.1.134 / Bronze /

31 socs de charrue entiers et 2 coupés assemblés ensemble.

Hauteur en cm : 114 Largeur en cm : 70 Profondeur en cm : 24

MARQUAGE : Blanc, base - Paraloïd b72-acétone et marqueur certifié. 09.2019

INSCRIPTION : Signé, numéroté et daté sur la terrasse : Manoli 1/8 1992



VOILES

2017.1.135 / Fonte d'aluminium /

Voile composée de 31 socs et 2 incomplets.

Hauteur en cm : 114 Largeur en cm : 70 Profondeur en cm : 24

MARQUAGE : Blanc, base - Paraloïd b72-acétone et marqueur certifié. 09.2019

INSCRIPTION : Sculpture non signée et non marquée



VOILES

2017.1.400 / Bronze patiné noir /

Voile composée de huit socs

Hauteur en cm : 58 Largeur en cm : 36 Profondeur en cm : 17 Poids en kg : 11

MARQUAGE : Blanc, base, Paraloïd b72/acétone, marqueur certifié. 10.2019

INSCRIPTION : Signé et numéroté sur la terrasse : Manoli, 1/8



VOILES (14 socs)

2017.1.393 / Brasure de laiton sur acier, dépôts blanc, noir et aspect doré hétérogène /

Voile composée de 14 socs.

Hauteur en cm : 67 Largeur en cm : 48 Profondeur en cm : 18,5 Poids en kg : 13,2

MARQUAGE : Blanc, base (côté). Paraloïd b72/acétone et marqueur certifié. 10.2019

INSCRIPTION : Sculpture non signée



VOILES (8 socs)

2017.1.324 / Laiton sur acier, dépôt et voile blancs hétérogènes et nuances noire et rosée originels /

Voile composée de huit socs de charrue.

Hauteur en cm : 58 Largeur en cm : 37 Profondeur en cm : 17 Poids en kg : 9,8

MARQUAGE : Blanc, base, Paraloïd b72-acétone et marqueur certifié. 09.2019

INSCRIPTION : Signé sur la terrasse : Manoli



VOLUME (STRUCTURE MARINE)

2017.1.228 / Laiton patiné /

Figure abstraite composé de plaques ondulées.

Hauteur en cm : 50 Largeur en cm : 60 Profondeur en cm : 50

MARQUAGE : Blanc, partie basse - côté droit - Paraloïd b72-acétone et marqueur certifié. 09.2019

INSCRIPTION : Sculpture non signée et non marquée



VOLUME CORAIL

2017.1.3 / Brasure de laiton sur laiton /

Raccords à compression en laiton soudés ensemble pour former une barrière de corail.

Hauteur en cm : 89 Largeur en cm : 53 Profondeur en cm : 34

MARQUAGE : Blanc, base. Paraloïd b72/acétone et marqueur certifié. 09.2019

INSCRIPTION : Sculpture non signée