



# DOSSIER PÉDAGOGIQUE



ÉTABLISSEMENTS SCOLAIRES  
DE LA MATERNELLE AU LYCÉE



# Le Musée et jardin de sculptures



© DR

À l'initiative de la famille et du soutien de l'Association des amis du Musée Manoli, sont inaugurés en 2001, le musée et le jardin de sculptures. Pensé et construit dans l'atelier même où Manoli (1927-2001) a vécu et créé pendant un quart de siècle, le Musée est aujourd'hui géré par un G.I.P - Groupement d'Intérêt Public - et propriété du Département d'Ille-et-Vilaine ; en 2017, la famille fit don au Département d'u musée et d'une collection de plus de 400 sculptures.

Déployée dans huit salles et en extérieur, la collection s'articule autour des différents thèmes de l'artiste;

- La figure humaine
- La matière
- Les mythologies
- Le mouvement
- Le bestiaire

Outre les motifs et les sources d'inspiration, le parcours explore les expérimentations plastiques réalisées à l'aide du chalumeau; des jeux de matière traditionnels côtoient les sculptures uniques en granit fondu.



© DR

La visite permet d'approcher l'Art par le biais d'une œuvre qui reste dans la grande tradition classique avec une part figurative introduisant progressivement et naturellement à une autre, plus abstraite.



# Les ateliers pédagogiques

© DR

**DÉVELOPPER LES CAPACITÉS D'OBSERVATION DES ÉLÈVES, LEUR SENS DE L'ANALYSE, ENCOURAGER L'EXPRESSION ET SUSCITER L'IMAGINATION EN SENSIBILISANT LES JEUNES À L'ART ET À LA PRATIQUE DES ARTS PLASTIQUES.**

Le musée propose un éventail de formules destinées aux publics scolaires, permettant de développer une approche active de l'oeuvre grâce à l'échange sensible et le dialogue.

**Les ateliers pédagogiques proposés par le musée sont divisés en deux temps ;**

- un temps est consacré à la visite et à la découverte des collections permettant ainsi aux élèves de développer leur capacité d'expression, d'analyse ainsi que l'appropriation de nouvelles références artistiques.
- un temps les élèves s'approprient les connaissances par le biais d'un atelier de création. Cet atelier permet aux élèves de découvrir, explorer et comprendre la diversité des modes de représentation et d'expression.

**Les ateliers peuvent être réalisés au Musée - au milieu des collections - ou en classe - dans le cadre des ateliers hors-les-murs.**

## AU MUSÉE

Les visites-ateliers à destination des scolaires se déroulent en 1h30, divisé en deux temps :

- 45 min de présentation des collections de manière interactive et ludique
- 45 min de pratique artistique plastique et créative.

La classe est divisée en deux groupes, pendant qu'un groupe visite les collections l'autre fait l'atelier, puis les groupes sont inversés.

L'ensemble du matériel nécessaire à l'atelier est fourni ; tous les enfants repartent avec leur création. Pour faciliter leur transport au trajet du retour, n'hésitez pas à prévoir des cartons !

## HORS-LES-MURS

Sur une durée d'1h à 1h30 par classe (le temps est adapté au niveau), la médiatrice présente l'univers de MANOLI et les œuvres de la collection puis anime un atelier de pratique en classe qui prolonge la thématique abordée. La rencontre s'appuie sur l'observation directe d'une ou plusieurs œuvres et sur des supports de médiation variés.

L'ensemble du matériel nécessaire à l'intervention est apporté par nos soins, les enfants conservent leur création à l'issue de l'atelier.

# En pratique

## JOURS ET HORAIRES

### AU MUSÉE

**De septembre à octobre et de mars à juin**  
**Du lundi au vendredi à partir de 9h.**  
Durée d'environ 1h30 : découverte des collections + atelier autour du thème choisi.  
2 classes maximum par matinée

### HORS-LES-MURS

**De septembre à octobre et de mars à mai.**  
**Les matinées du lundi au vendredi à partir de 8h30.**  
Durée entre 1h et 1h30 : découverte de l'univers de Manoli + atelier autour du thème choisi.  
2 classes maximum par matinée

## TARIFS\*

**\*GRATUIT pour les accompagnateurs et les pré-visites enseignants.**

**VISITES-ATELIERS 150€ / classe** (+ frais kilométrique en hors-les-murs)

Gratuit pour deux classes par établissement scolaire situé sur le territoire de la Communauté de commune Côte d'Émeraude.

## RÉSERVATION

Toute réservation de visite est obligatoire.

Par téléphone : **02.23.18.72.79**

Par mail : **[museemanoli@manoli.org](mailto:museemanoli@manoli.org)**

**En cas d'annulation** : Il est demandé aux enseignants de prévenir le musée au moins une semaine à l'avance. En cas de non-respect de cette règle, l'activité réservée sera facturée.

## ACCESSIBILITÉ



# Les visites-ateliers d'un seul coup d'oeil...

TITRE	CLASSE	DÉCOUVERTES / THÈME
Pas Banal l'Animal	TPS → 6 <sup>ème</sup>	Bestiaire de Manoli
Danse Mobile Danse	CP → 6 <sup>ème</sup>	Mouvement, figuration
Stop Motion	GS → 6 <sup>ème</sup>	Mouvement, figuration, danse
Anima'tières	TPS → CM2	Bestiaire de Manoli, récupération
Ombrocinéma	MS → CM2	Mouvement
Histoires de Musée	Coll → Lycée	Fonctionnement d'un Musée, acteurs enjeux et problématiques



© DR

## PAS BANAL L'ANIMAL

**CYCLES 1, 2 ET 3 / DÈS 3 ANS**

À partir du vaste bestiaire de Manoli, les enfants cherchent l'inspiration et modèlent leurs animaux préférés en argile.

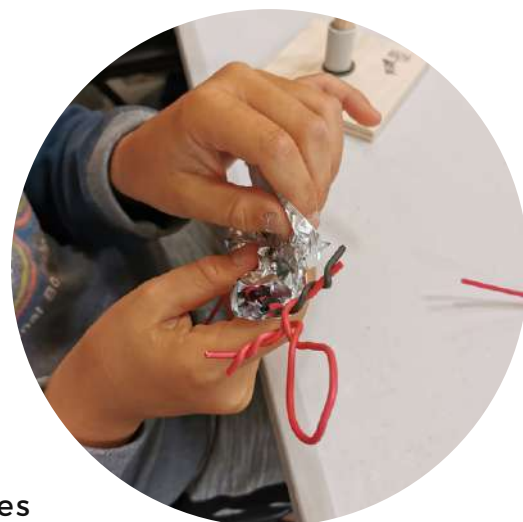
Cet atelier d'initiation au modelage de l'argile permet, dès le plus jeune âge, de travailler le volume et d'explorer de nouvelles possibilités à partir de gestes connus : appuyer, lisser, pincer, tirer...

## ATELIER DANSE, MOBILE, DANSE !

**CYCLES 2 , 3 ET + / DÈS 6 ANS**

Les élèves partent à la découverte du mouvement en réalisant un mobile à la manière de MANOLI : deux personnages tournant autour d'un axe. Comment ? À partir de matériaux de bricolage ( câbles tuyaux joints..), ils assemblent étape par étape les différentes parties de leur sculpture pour la faire tourner.

Cet atelier permet aux élèves d'ouvrir leurs connaissances artistiques et d'expérimenter la création avec des matériaux détournés de leur fonction première.



© DR

## STOP MOTION

**CYCLE 2, 3 ET + / DÈS 6 ANS**

Les élèves réalisent un personnage en tiges cure pipe et découvrent le principe de l'animation grâce à la technique du "stop motion". Ils imaginent un mouvement pour leur personnage que nous prenons en photo, en faisant défiler les photos, ils s'animent de manière numérique.

Grâce aux outils numériques, cet atelier permet aux élèves de comprendre comment animer l'immobile. Toutes les vidéos sont envoyées !



© DR

## ANIMA'TIÈRES

---

CYCLES 1, 2 ET 3 / DÈS 3 ANS

À partir du bestiaire de Manoli, les enfants réalisent un mouton en boules de maïs et papiers matières. Pour les plus petits, cet atelier mobilise les sens du toucher et de la vue sur un médium tridimensionnel.

Dès la grande section, les enfants réalisent la sculpture à partir de matériaux de récupération.

Un atelier haut en matières !



© DR

## OMBROCI NÉMA

---

CYCLES 2 ET 3 / DÈS 6 ANS

L'ombro-cinéma est une technique qui consiste à découper une forme en plusieurs positions, afin que ces dernières apparaissent à travers un papier transparent rayé. L'effet stroboscopique créé l'illusion du mouvement.

Les élèves réalisent un collage avec des formes qui viendront s'animer en passant le calque rayé.

Grâce à l'illusion d'optique les élèves se familiarisent à une nouvelle manière de créer du mouvement.



© DR

## HISTOIRE DE MUSÉE

---

CYCLES 3, 4 ET LYCÉE / DÈS LA 6ÈME

Après une présentation du lieu et des oeuvres emblématiques de la collection MANOLI, les jeunes découvrent le rôle et les missions d'un musée; le mode d'acquisition, la conservation ou encore la régie d'oeuvres seront abordés lors du parcours.



© DR

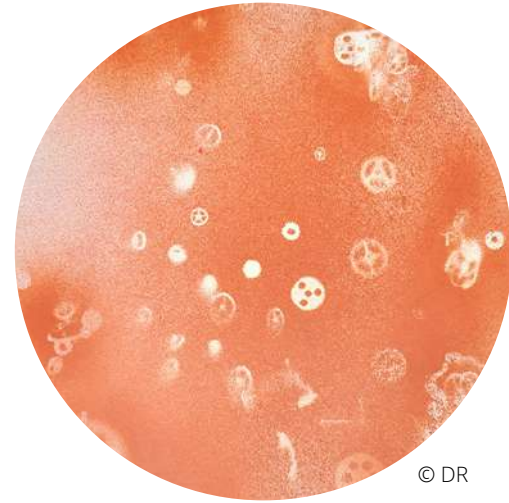
# OMBROGRAPHIE

---

CYCLES 1, 2 ET 3 / DÈS 3 ANS

À la manière de Manoli et des peintures rupestres, les enfants découvrent la technique du pochoir et de l'empreinte grâce au négatif. Selon le niveau, ils réalisent des formes ou des personnages avec différentes méthodes - fils chenilles, papiers plié ou découpés - et sélectionnent des objets de leur choix dont ils viendront réaliser l'empreinte grâce à un spray d'encre.

Cet atelier est tourné vers l'observation des formes et la découverte de nouvelles méthodes pour peindre.



© DR



## Parcours pédagogiques en plusieurs séances

© DR

SUR UN TRIMESTRE OU UNE ANNÉE

Les scolaires peuvent être accueillis pour un projet artistique en plusieurs séances. Les parcours pédagogiques peuvent être développés en collaboration avec l'enseignant afin de créer un dialogue avec son programme. De nombreuses pistes pédagogiques peuvent être exploitées autour de la **sculpture**, de la **récupération**, du **bestiaire**, du **corps dans l'espace** ou pour les plus grands, des **métiers de la culture...**

# En détails

## CHOUETTE LA CHOUETTE

---

Sur plusieurs séances, les élèves se familiarisent à la technique du moulage en réalisant une chouette en plâtre.

Dans un premier temps, les élèves créent chacun une chouette en argile qui leur servira pour fabriquer un moule en réalisant l'empreinte. Ce moule est ensuite utilisé pour mouler leur chouette en plâtre.



© DR



## LET'S DANCE !

---

Venez découvrir l'univers de la danse en échos avec l'oeuvre de Manoli autour du corps en mouvement. Que ce soit pour un style de danse classique ou contemporaine, l'intervention d'un professionnel ou d'un collectif est possible.

## L'EXTRA-ORDINAIRE EXPOSITION

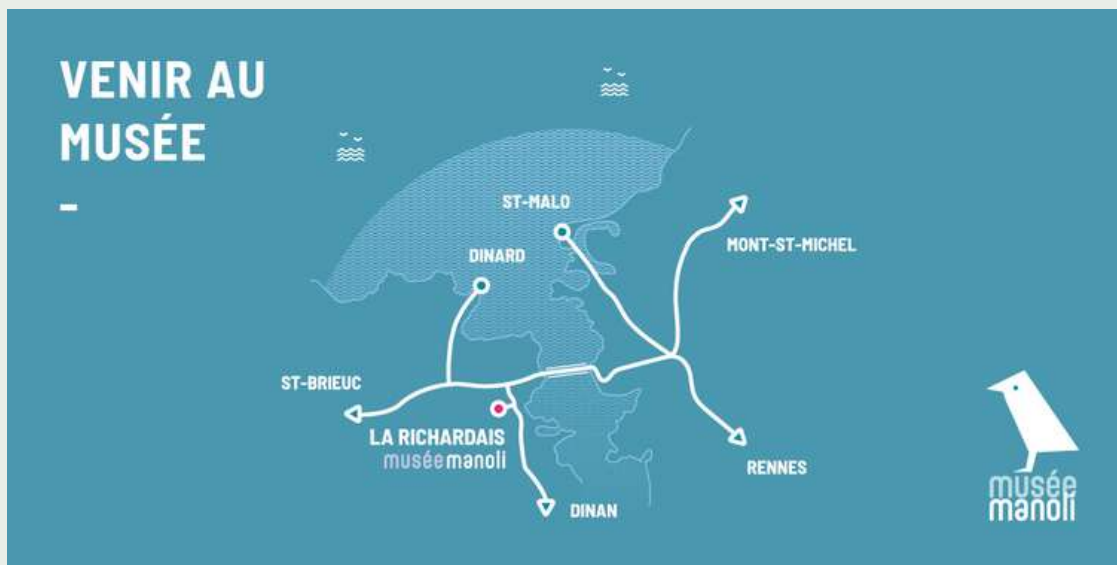
---

Durant sa fermeture au printemps 2020, le Musée a mis en ligne une exposition virtuelle, participative et évolutive - L'EXTRA-Ordinaire exposition - que nous mettons à disposition pour une exploitation pédagogique.





# INFORMATIONS PRATIQUES



## MUSÉE MANOLI- Musée et jardin de sculptures

9 rue du Suet - 35780 La Richardais.

02.23.18.72.79

[museemanoli@manoli.org](mailto:museemanoli@manoli.org)

## TRANSPORTS EN COMMUN - Réseau BREIZH GO

Ligne 7 Dinan <> Rennes. Arrêt "L'Hermitage"

Ligne 16 Saint-Briac <> Saint-Malo. Arrêt "La Richardais - Centre"

## HORAIRES

Février - juin: 14h-18h tous les jours (fermé le mardi)

Juillet-août: 11h-19h tous les jours

Septembre-novembre: 14h-18h tous les jours (fermé le mardi)

## TARIFS INDIVIDUELS

Plein tarif: 5 €

Tarif PASS: 4,5 €

Tarif réduit: 3,5 €

Gratuit : 1er dimanche du mois hors saison, JEP, NDM

-----  
Ateliers créatifs individuels (sur réservation) :  
6€/participant

## RESTAURATION

Il n'y a pas de salle au musée pour accueillir les élèves. Parcs, jardins et plages sont situés à proximité du musée.

## AUTOUR DU MUSÉE ...

### Parc du Port Breton

Boulevard de la Libération,  
35800 Dinard

Livrets-jeux disponibles  
gratuitement pour les 6-10ans

### Service Patrimoine Ville d'Art et d'Histoire de Dinard

Usine marémotrice de la Rance  
[espace-decouverte-rance@edf.fr](mailto:espace-decouverte-rance@edf.fr)

## NOUS SUIVRE

[www.manoli.org](http://www.manoli.org)

